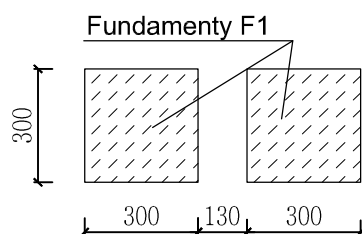
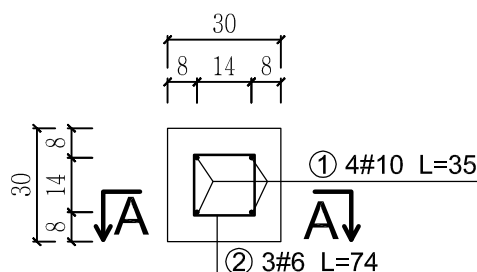


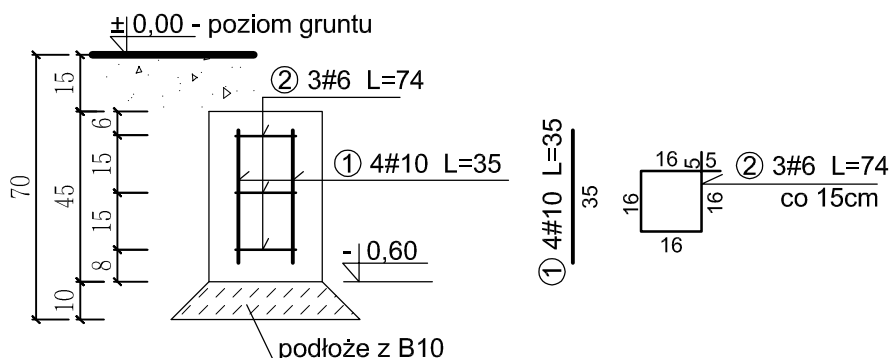
Rzut układu fundamentów



Rzut fundamentu F1



Przekrój A-A



NR	średnica [mm]		Długość [cm]	ilość [szt]	długość całkowita [m]	
	#6	#10			#6	#10
1		10	35	4		1,4
2	6		74	3	2,22	
Długość ogółem [m]					2,22	1,4
Masa jednostkowa [kg/m]					0,222	0,617
Masa ogółem 1 fundamentu [kg]					0,49	0,86
Masa ogółem 2 fundamentów [kg]					0,99	1,73

Stal: A-III, A-I
 Beton B25
 c_{nom}=5cm
 Klasa ekspozycji XC3
 Sztuk 2

MIEJSCA POSTOJOWE - GLINA			PROJEKTANT SPECJALNOŚĆ KONSTRUKCYJNO- BUDOWLANA	mgr inż. Janusz Winnicki nr upr. POM/0129/POOK/08		
			OPRACOWAŁ:	mgr inż. Adam Obuchowski		
OBIEKT:	MIEJSCA POSTOJOWE	BIURO USŁUG PROJEKTOWYCH Janusz Winnicki				
ADRES:	dz. nr 5/12 obręb Głina j.e. 220706_2 Sadlinki	ul. Kopernika 3 82-500 Kwildzyn Tel. (55) 279 25 01 janusz.winnicki@gmail.com	Nazwa rysunku: Tablica informacyjna - fundamenty prefabrykowany			NUMER RYSUNKU: 6
INWESTOR:	GMINA SADLINKI		BRANŻA: KONSTRUKCJA	FAZA: Z.R.B.	DATA: 12.2016	SKALA: 1:20