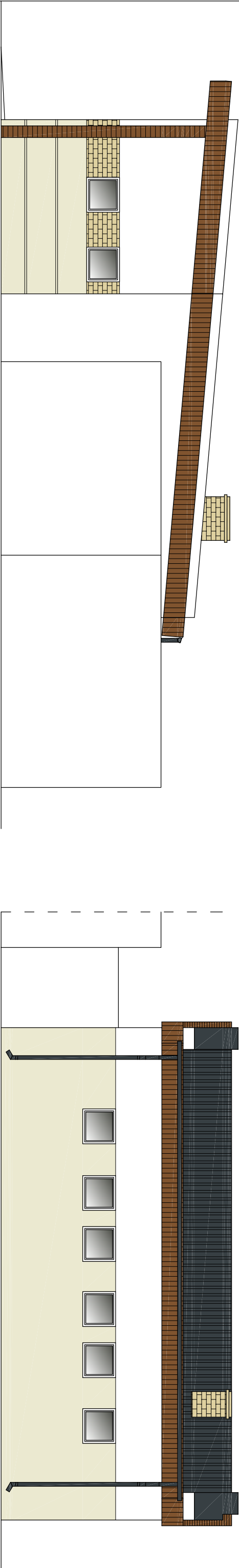


ELEWACJA PÓŁNOCNA

ELEWACJA ZACHODNIA (FRONTOWA)



ELEWACJA POŁUDNIOWA

ELEWACJA WSCHODNIA

		ROZBUDOWA I NADBUDOWA ISTNIEJĄCEGO BUDYNKU REMIZY STRAŻACKIEJ (OSP) Z PRZEZNACZENIEM NA MAGAZYN PRZECIWPOWODZIOWY ORAZ LOKALIZACJA ZŁAZDU Rakowiec gm. Kwidzyn, działka geodezyjna nr 439	
INWESTOR:		Gmina Kwidzyn - Kwidzyn ul. Grudziądzka 30	
ELEWACJE		rys. nr A10	skala 1:100
PROJEKTOWAŁA:		mgr inż. arch. Adriana Sadowska (ARCHITEKTURA)	
PROJEKTOWAŁ:		inż. Michał Chodorowski (KONSTRUKCJA)	
		wzrzesień 2017 r.	