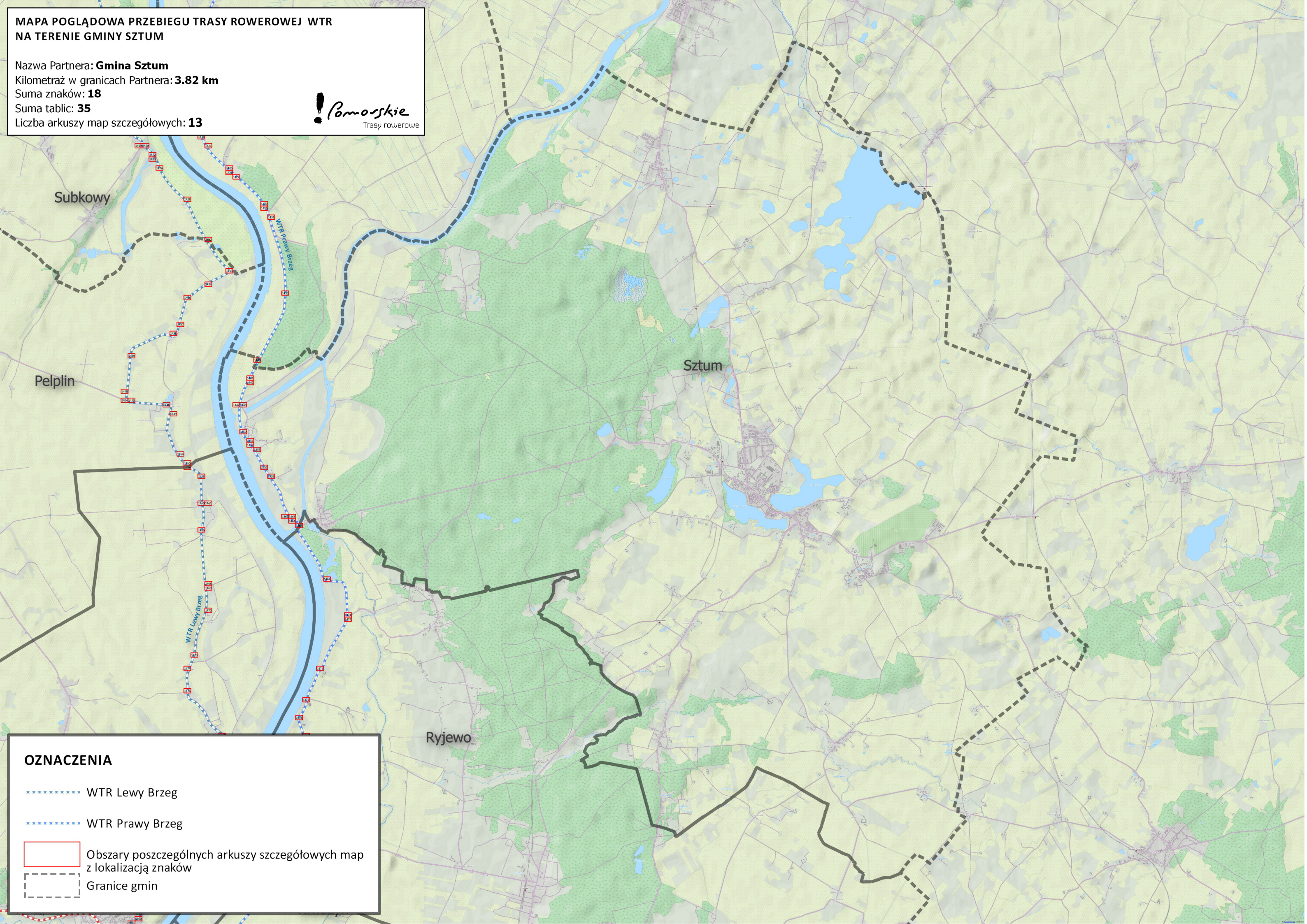






**MAPA POGLĄDOWA PRZEBIEGU TRASY ROWEROWEJ WTR
NA TERENIE GMINY SZTUM**

Nazwa Partnera: **Gmina Sztum**
Kilometraż w granicach Partnera: **3.82 km**
Suma znaków: **18**
Suma tablic: **35**
Liczba arkuszy map szczegółowych: **13**



OZNACZENIA

-  WTR Lewy Brzeg
-  WTR Prawy Brzeg
-  Obszary poszczególnych arkuszy szczegółowych map z lokalizacją znaków
-  Granice gmin