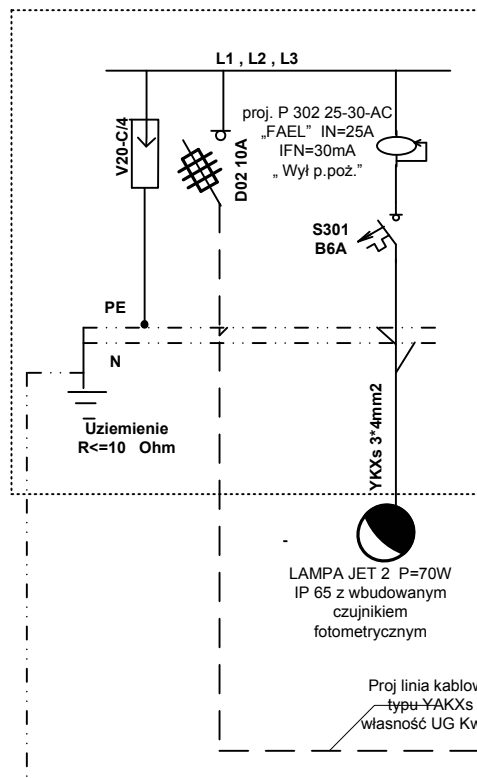
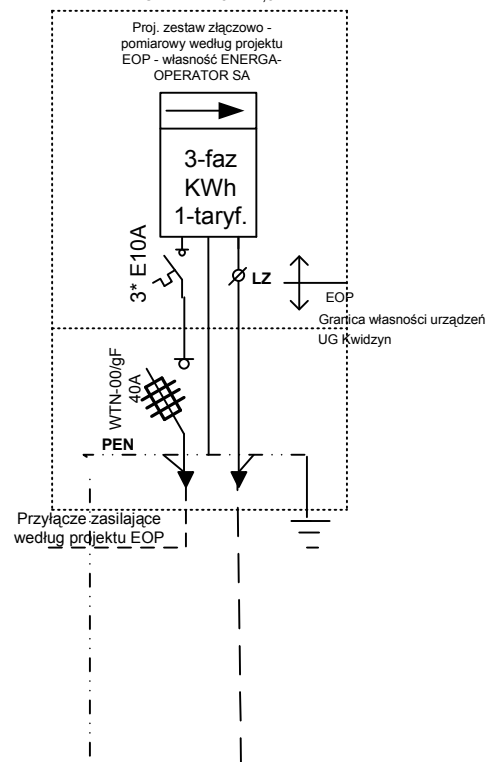


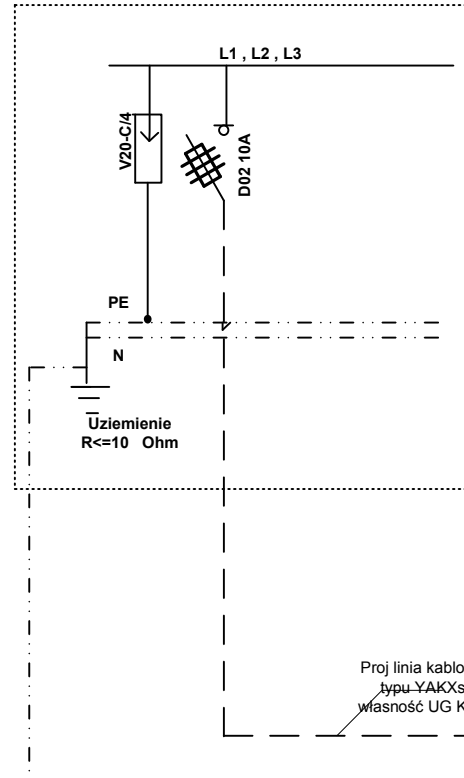
**SZAFKA ZASILAJĄCO - STERUJĄCA według odrębnego
opracowania
DO ZASILANIA P8**



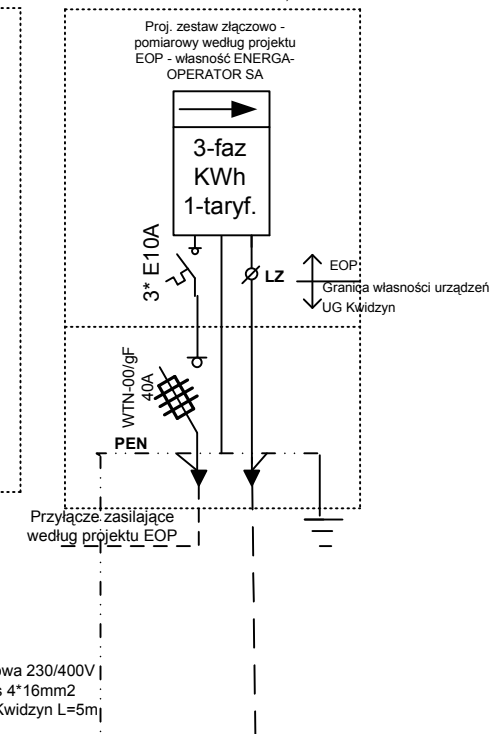
ZASILANIE P8 P=1,5kW



**SZAFKA ZASILAJĄCO - STERUJĄCA według odrębnego
opracowania
DO ZASILANIA Pd12**



ZASILANIE Pd12 P=1,0kW



Dodatkowa Ochrona Od Porażeń Samoczynne Wylaczenie Zasilania
-układ sieci 0,4kV ENERGA - TN-C
-układ sieci 0,4kV (zalicznikowy- UG Kwidzyn)TN-C-S
Rozdział przewodu PEN na PE i N natępuje w szafce zasilająco - sterującej

FUNKCJA	Imię I Nazwisko	Nr Upr.	DATA	PODPIS	EKO-WOD ul. Legipnów 27 82-300 Elbląg
PROJEKTANT	Marek Gulgowski	2055/EL/98	05.2015		
RYSOWAŁ	Marek Gulgowski				
OPRACOWAŁ	Marek Gulgowski				
INWESTOR	URZĄD GMINY KWIDZYN				
SKALA	Nazwa obiektu: Schemat zasilania 230/400V szafki sterujaco - zasilającej dla przepompowni ścieków P8 - warunki przyłączenia 13/R23/01300i Pd12 warunki13/R23/01315				
RYS Nr 18	Adres obiektu: Mały Baldram P8 dz. Nr 143/4 , Pd12 dz nr 143/3				