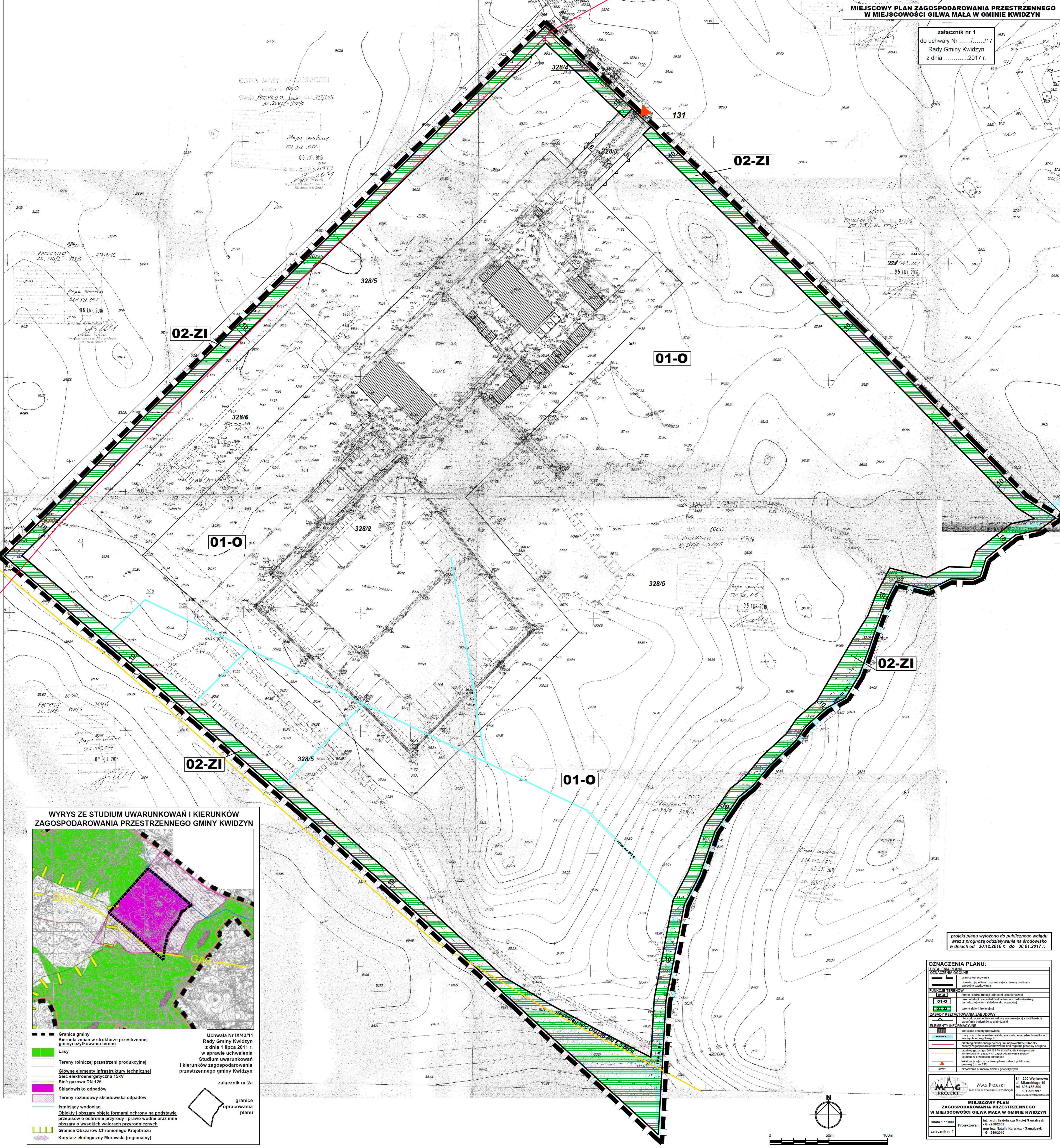


załącznik nr 1
do uchwały Nr/17
Rady Gminy Kwidzyn
z dnia2017 r.

KOPIA MAPY ZAPADNICZEJ
skala 1:1000
Oprac. PROJEKT 2016 data 27/12/2016
nr 328/16 - 328/16

Mapa zasadnicza
22.1.342.092
05 lut. 2016

Z. inż. STARCZYŃSKI
Wzrostek 10.000.000.000



WYRYS ZE STUDIUM UWARUNKÓW I KIERUNKÓW ZAGOSPODAROWANIA PRZESTRZENNEGO GMINY KWIDZYN



- Granice gminy
 - Kierunki zmian w strukturze przestrzennej gminy użytkownikom terenu
 - Lasy
 - Tereny rolniczej przestrzeni produkcyjnej
 - Główne elementy infrastruktury technicznej
 - Sieć elektroenergetyczna 15kV
 - Sieć gazowa DN 125
 - Składowisko odpadów
 - Tereny rozbudowy składowiska odpadów
 - Istniejący wodociąg
 - Obiekty i obszary objęte formami ochrony na podstawie przepisów o ochronie przyrody i prawo wodne oraz inne obszary o wysokich walorach przyrodniczych
 - Granice Obszarów Chronionego Krajobrazu
 - Korytarz ekologiczny Morawski (regionalny)
- Uchwała Nr IX/43/11
Rady Gminy Kwidzyn
z dnia 11 lipca 2011 r.
w sprawie uchwalenia
Studium uwarunkowań
i kierunków zagospodarowania
przestrzennego gminy Kwidzyn
załącznik nr 2a
- granice opracowania planu

projekt planu wyłożono do publicznego wglądu
wraz z prognozą oddziaływania na środowisko
w dniach od 30.12.2016 r. do 30.01.2017 r.

OZNACZENIA PLANU:

OZNACZENIA OGÓLNE	
---	granice opracowania
---	obszary planu zagospodarowania - temny i warianty sposobu użytkowania
FUNKCJE TERENÓW	
01-O	tereny obszarów zabudowy mieszkaniowej
02-ZI	tereny obszarów zabudowy przemysłowej i usługowej
03-O	tereny obszarów zabudowy usługowej
04-O	tereny obszarów zabudowy rekreacyjnej
05-O	tereny obszarów zabudowy sportowej
06-O	tereny obszarów zabudowy kulturalnej
07-O	tereny obszarów zabudowy administracyjnej
08-O	tereny obszarów zabudowy publicznej
09-O	tereny obszarów zabudowy społecznej
10-O	tereny obszarów zabudowy specjalistycznej
11-O	tereny obszarów zabudowy mieszanej
12-O	tereny obszarów zabudowy mieszkaniowej z usługami
13-O	tereny obszarów zabudowy mieszkaniowej z usługami i usługami
14-O	tereny obszarów zabudowy mieszkaniowej z usługami i usługami
15-O	tereny obszarów zabudowy mieszkaniowej z usługami i usługami
16-O	tereny obszarów zabudowy mieszkaniowej z usługami i usługami
17-O	tereny obszarów zabudowy mieszkaniowej z usługami i usługami
18-O	tereny obszarów zabudowy mieszkaniowej z usługami i usługami
19-O	tereny obszarów zabudowy mieszkaniowej z usługami i usługami
20-O	tereny obszarów zabudowy mieszkaniowej z usługami i usługami
21-O	tereny obszarów zabudowy mieszkaniowej z usługami i usługami
22-O	tereny obszarów zabudowy mieszkaniowej z usługami i usługami
23-O	tereny obszarów zabudowy mieszkaniowej z usługami i usługami
24-O	tereny obszarów zabudowy mieszkaniowej z usługami i usługami
25-O	tereny obszarów zabudowy mieszkaniowej z usługami i usługami
26-O	tereny obszarów zabudowy mieszkaniowej z usługami i usługami
27-O	tereny obszarów zabudowy mieszkaniowej z usługami i usługami
28-O	tereny obszarów zabudowy mieszkaniowej z usługami i usługami
29-O	tereny obszarów zabudowy mieszkaniowej z usługami i usługami
30-O	tereny obszarów zabudowy mieszkaniowej z usługami i usługami
31-O	tereny obszarów zabudowy mieszkaniowej z usługami i usługami
32-O	tereny obszarów zabudowy mieszkaniowej z usługami i usługami
33-O	tereny obszarów zabudowy mieszkaniowej z usługami i usługami
34-O	tereny obszarów zabudowy mieszkaniowej z usługami i usługami
35-O	tereny obszarów zabudowy mieszkaniowej z usługami i usługami
36-O	tereny obszarów zabudowy mieszkaniowej z usługami i usługami
37-O	tereny obszarów zabudowy mieszkaniowej z usługami i usługami
38-O	tereny obszarów zabudowy mieszkaniowej z usługami i usługami
39-O	tereny obszarów zabudowy mieszkaniowej z usługami i usługami
40-O	tereny obszarów zabudowy mieszkaniowej z usługami i usługami
41-O	tereny obszarów zabudowy mieszkaniowej z usługami i usługami
42-O	tereny obszarów zabudowy mieszkaniowej z usługami i usługami
43-O	tereny obszarów zabudowy mieszkaniowej z usługami i usługami
44-O	tereny obszarów zabudowy mieszkaniowej z usługami i usługami
45-O	tereny obszarów zabudowy mieszkaniowej z usługami i usługami
46-O	tereny obszarów zabudowy mieszkaniowej z usługami i usługami
47-O	tereny obszarów zabudowy mieszkaniowej z usługami i usługami
48-O	tereny obszarów zabudowy mieszkaniowej z usługami i usługami
49-O	tereny obszarów zabudowy mieszkaniowej z usługami i usługami
50-O	tereny obszarów zabudowy mieszkaniowej z usługami i usługami
51-O	tereny obszarów zabudowy mieszkaniowej z usługami i usługami
52-O	tereny obszarów zabudowy mieszkaniowej z usługami i usługami
53-O	tereny obszarów zabudowy mieszkaniowej z usługami i usługami
54-O	tereny obszarów zabudowy mieszkaniowej z usługami i usługami
55-O	tereny obszarów zabudowy mieszkaniowej z usługami i usługami
56-O	tereny obszarów zabudowy mieszkaniowej z usługami i usługami
57-O	tereny obszarów zabudowy mieszkaniowej z usługami i usługami
58-O	tereny obszarów zabudowy mieszkaniowej z usługami i usługami
59-O	tereny obszarów zabudowy mieszkaniowej z usługami i usługami
60-O	tereny obszarów zabudowy mieszkaniowej z usługami i usługami
61-O	tereny obszarów zabudowy mieszkaniowej z usługami i usługami
62-O	tereny obszarów zabudowy mieszkaniowej z usługami i usługami
63-O	tereny obszarów zabudowy mieszkaniowej z usługami i usługami
64-O	tereny obszarów zabudowy mieszkaniowej z usługami i usługami
65-O	tereny obszarów zabudowy mieszkaniowej z usługami i usługami
66-O	tereny obszarów zabudowy mieszkaniowej z usługami i usługami
67-O	tereny obszarów zabudowy mieszkaniowej z usługami i usługami
68-O	tereny obszarów zabudowy mieszkaniowej z usługami i usługami
69-O	tereny obszarów zabudowy mieszkaniowej z usługami i usługami
70-O	tereny obszarów zabudowy mieszkaniowej z usługami i usługami
71-O	tereny obszarów zabudowy mieszkaniowej z usługami i usługami
72-O	tereny obszarów zabudowy mieszkaniowej z usługami i usługami
73-O	tereny obszarów zabudowy mieszkaniowej z usługami i usługami
74-O	tereny obszarów zabudowy mieszkaniowej z usługami i usługami
75-O	tereny obszarów zabudowy mieszkaniowej z usługami i usługami
76-O	tereny obszarów zabudowy mieszkaniowej z usługami i usługami
77-O	tereny obszarów zabudowy mieszkaniowej z usługami i usługami
78-O	tereny obszarów zabudowy mieszkaniowej z usługami i usługami
79-O	tereny obszarów zabudowy mieszkaniowej z usługami i usługami
80-O	tereny obszarów zabudowy mieszkaniowej z usługami i usługami
81-O	tereny obszarów zabudowy mieszkaniowej z usługami i usługami
82-O	tereny obszarów zabudowy mieszkaniowej z usługami i usługami
83-O	tereny obszarów zabudowy mieszkaniowej z usługami i usługami
84-O	tereny obszarów zabudowy mieszkaniowej z usługami i usługami
85-O	tereny obszarów zabudowy mieszkaniowej z usługami i usługami
86-O	tereny obszarów zabudowy mieszkaniowej z usługami i usługami
87-O	tereny obszarów zabudowy mieszkaniowej z usługami i usługami
88-O	tereny obszarów zabudowy mieszkaniowej z usługami i usługami
89-O	tereny obszarów zabudowy mieszkaniowej z usługami i usługami
90-O	tereny obszarów zabudowy mieszkaniowej z usługami i usługami
91-O	tereny obszarów zabudowy mieszkaniowej z usługami i usługami
92-O	tereny obszarów zabudowy mieszkaniowej z usługami i usługami
93-O	tereny obszarów zabudowy mieszkaniowej z usługami i usługami
94-O	tereny obszarów zabudowy mieszkaniowej z usługami i usługami
95-O	tereny obszarów zabudowy mieszkaniowej z usługami i usługami
96-O	tereny obszarów zabudowy mieszkaniowej z usługami i usługami
97-O	tereny obszarów zabudowy mieszkaniowej z usługami i usługami
98-O	tereny obszarów zabudowy mieszkaniowej z usługami i usługami
99-O	tereny obszarów zabudowy mieszkaniowej z usługami i usługami
100-O	tereny obszarów zabudowy mieszkaniowej z usługami i usługami

MAŁY PROJEKT
Natalia Karwasz-Gamalczak

MIEJSKOWY PLAN ZAGOSPODAROWANIA PRZESTRZENNEGO W MIEJSCOWOŚCI GILWA MAŁA W GMINIE KWIDZYN
skala 1:1000
Projektował: inż. arch. Krzysztof Maciej Gamalczak
Załącznik nr 1
Projektował: inż. arch. Natalia Karwasz-Gamalczak
G-248/2009
G-248/2010

ul. 220 Włajchowa ul. Sikorskiego 19
tel. 666 435 300
601 332 997
www.malypojekt.com

