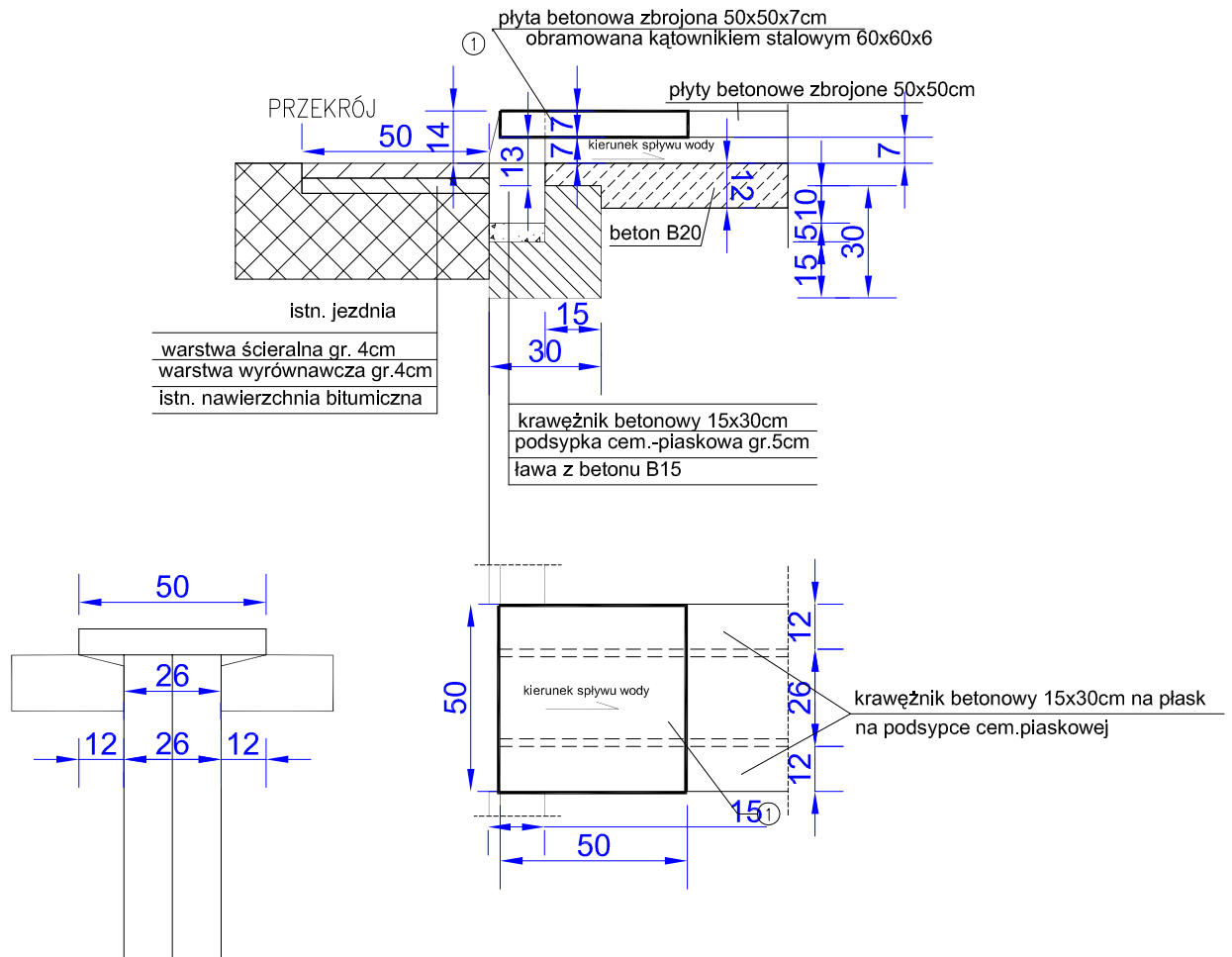



SZCZEGÓŁ KRAWĘŻNIKA PRZY PROJ. ŚCIEKU PODCHODNIKOWYM



biuro projektowe: ZAKŁAD PROJEKTOWANIA, NADZORU I USŁUG CONSULTINGOWYCH		inwestor: URZĄD GMINY KWIDZYN UL. GRUDZIĄDZKA 30 82-501 KWIDZYN 3	
 INŻDRÓG s.c.		tytuł projektu: PROJEKT CIĄGU PIESZO-ROWEROWEGO PRZY DRODZE KRAJOWEJ NR 55 NA TRASIE BALDRAM-TYCHNOWY-BRACHLEWO	
adres siedziby: ul. Kulerskiego 16/41 86-300 Grudziądz tel/fax: (056) 4653194 NIP: 876-15-14-389		adres biura: ul. Dywizjonu 303.1/21 86-300 Grudziądz tel/fax: (056) 4638042 inzdrog@republika.pl	
funkcja, imię i nazwisko mgr inż. Wiesław Łuszyński		numer i zakres uprawnień Uprawnienia nr UAN-IV-8346/58/TO/86 do projektowania bez ograniczeń w specjalności konstrukcyjno-inżynierskiej w zakresie dróg, lotniskowych dróg startowych i manipulacyjnych	
sprawdzający mgr inż. Mieczysław Antoniak		Uprawnienia nr GP-KZ-7342/511/94 do projektowania bez ograniczeń w specjalności konstrukcyjno-inżynierskiej w zakresie dróg, lotniskowych dróg startowych i manipulacyjnych	
tytuł rysunku: SZCZEGÓŁ KONSTRUKCYJNY ŚCIEKU PODCHODNIKOWEGO		nr rysunku: 4.2	skala rysunku: 1:20
		data rysunku: kwiecień 2009	