

ZESTAWIENIE UZGODNIEŃ
Budowa ścieżki rowerowej przy drodze wojewódzkiej nr 532 w m.Rozpędziny

Nr	DATA	NAZWA DOKUMENTU	NUMER	NADAWCA
1	01.06.2016	uzgodnienia spółek PKP	IZIW-505-133/2016	PKP PLK S.A. Ul. Morska 24 81-333 Gdynia
2		uzgodnienia spółek PKP	ERD3d-2203-69/2016	PKP Energetyka
3		uzgodnienia spółek PKP	LBPse-508-0453/16	PKP Utrzymanie
4		uzgodnienia spółek PKP	UTM5-504-358/2016	PKP TELEKOM
5	04.10.2016	UZGODNIENIE	UB/001248/6MMD/16	Energa-Operator SA Oddział w Olsztynie ul. Tuwima 6 10-950 Olsztyn
6	27.07.2016	UZGODNIENIE	EOP-69MMD-000557-2016	Energa Operator ul. Łąkowa 38 82-500 Kwidzyn
7		warunki	EOP-69MMP-001487/2016	Energa Operator ul. Łąkowa 38 82-500 Kwidzyn
8	20.10.2016	UZGODNIENIE	70296/TOODROU/P/2016	Orange Polska S.A. Dostarczanie i Serwis Usług Dział Ewidencji i Zarządzania Danymi o Infrastrukturze ul. Grunwaldzka 110 80-244 Gdańsk
9	15.07.2016	UZGODNIENIE	07/2016	Przedsiębiorstwo Energetyki Ciepłej "PEC" Sp. Z o.o. Ul. Słoneczna 1 82-500 Kwidzyn
10	29.10.2016	UZGODNIENIE	DIF-DR.8010.25.2015	Urząd Marszałkowski Województwa Pomorskiego ul. Okopowa 21/27 80-810 Gdańsk
11	17.11.2016	UZGODNIENIE	DIF-DR.8022.538.2016	Urząd Marszałkowski Województwa Pomorskiego ul. Okopowa 21/27 80-810 Gdańsk
12	26.07.2016	UZGODNIENIE		Przedsiębiorstwo Wodno- Kanalizacyjne Kwidzyn Spółka zo.o. Ul. Sportowa 29 82-500 Kwidzyn
13	05.08.2016	UZGODNIENIE	DUU-U-336-16/KO	Netia SA ul. Arkońska 6/A 80-387 Gdańsk
14	29.08.2016	UZGODNIENIE	E.R.5321-800/2016	Komenda Miejska Policji w Gdańsku Wydział Prewencji i Ruchu Drogowego
15	27.09.2016	UZGODNIENIE	KZSW/15/2016	Kwidzyński Związek Spółek Wodnych ul. Żwirowa 4B 82-500 Kwidzyn
16	19.08.2016	UZGODNIENIE	MW.M6-6008/749/16	ZMiUW Woj.Pomorskiego w Gdańsku ul. 11 Listopada 13 82-500 Kwidzyn
17	11.10.2016	uzgodniemnie	WZPD.4470.432.2016.DK	Zarząd Dróg Wojewódzkich w Gdańsku ul. Mostowa 11a 80-778 Gdańsk
18	26.07.2016	Uzgodnienie	5346/BR/OTI/2016	Polska Spółka Gazownictwa Oddział w Gdańsku ul. Wałowa 41/43 80-858 Gdańsk
19	24.02.2017	Uzgodnienie	DIF-DR.8022.105.2017	Urząd Marszałkowski Województwa Pomorskiego ul. Okopowa 21/27 80-810 Gdańsk
20	16.02.2017	Uzgodnienie	RDOS-Gd- WOO.4210.39.2016.AJ.4.	Regionalna Dyrekcja Ochrony Środowiska w Gdańsku ul. Chmielna 54/57 80-748 Gdańsk
21	09.09.2016	Uzgodnienie		International Paper-Kwidzyn sp. zo.o. Ul. Lotnicza 1 82-500 Kwidzyn

22	29.08.2016	Uzgodnienie	DT.7230.91.2016	Urząd Gminy Kwidzyn ul. Grudziądzka 30 82-500 Kwidzyn
----	------------	-------------	-----------------	---

DECYZJA

Na podstawie art. 104 ustawy z dnia 14 czerwca 1960r. Kodeks postępowania administracyjnego (tekst jednolity: Dz. U. z 2016r., poz. 23 z późn. zm.) oraz art. 9 ust. 1 pkt 14 lit. c, art. 31 ust. 5, art. 37 ust. 2, art. 122 ust. 1, pkt. 1, art. 138 ust. 1, art. 140 ust. 1 ustawy z dnia 18 lipca 2001r. Prawo wodne (tekst jednolity: Dz. U. z 2015 poz. 469 z późn. zm.), w związku z rozporządzeniem Ministra Środowiska z dnia 18 listopada 2014r. w sprawie warunków, jakie należy spełnić przy wprowadzeniu ścieków do wód lub do ziemi oraz w sprawie substancji szczególnie szkodliwych dla środowiska wodnego (Dz. U. z 2014r. poz. 1800), po rozpatrzeniu wniosku (data wpływu 23.01.2017r., uzupełniony ostatecznie w dniu 16.03.2017r.) Pana Wiesława Łuszyńskiego reprezentującego firmę INŻDRÓG S.C., występującego jako pełnomocnik Gminy Kwidzyn z siedzibą przy ul. Grudziądzkiej 30, 82-500 Kwidzyn, o wydanie pozwolenia wodnoprawnego dla zadania „Budowa ciągu pieszo – rowerowego wzdłuż drogi wojewódzkiej nr 532 w miejscowości Rozpędziny,

STAROSTA KWIDZYŃSKI ORZEKA

1. Udzielić Gminie Kwidzyn z siedzibą przy ul. Grudziądzkiej 30, 82-500 Kwidzyn, pozwolenia wodnoprawnego na:

a) szczególne korzystanie z wód polegające na odprowadzaniu wód opadowych z terenu drogi wojewódzkiej nr 532 w miejscowości Rozpędziny oraz ciągów pieszo rowerowych trzema wylotami:

- wylotem W1 do rowu melioracji wodnej szczegółowej o symbolu LBU położonym na terenie działki nr 85 obręb Rozpędziny, w ilości:

$$\begin{aligned} Q_{\max. \text{ godz.}} &= 0,29 \text{ m}^3/\text{godz.} \\ Q_{\text{ śr. dob.}} &= 7,57 \text{ m}^3/\text{dobę} \\ Q_{\max. \text{ roczne}} &= 2761,70 \text{ m}^3/\text{rok} \end{aligned}$$

- wylotem W2 do rowu melioracji wodnej szczegółowej o symbolu LBW położonym na terenie działki nr 171/1 obręb Rozpędziny, w ilości:

$$\begin{aligned} Q_{\max. \text{ godz.}} &= 0,10 \text{ m}^3/\text{godz.} \\ Q_{\text{ śr. dob.}} &= 0,88 \text{ m}^3/\text{dobę} \\ Q_{\max. \text{ roczne}} &= 320,11 \text{ m}^3/\text{rok} \end{aligned}$$

- wylotem W3 do rowu melioracji wodnej szczegółowej o symbolu LBW6 położonym na terenie działek nr 174/6, 249/1 i 174/5 obręb Rozpędziny, w ilości:

$$\begin{aligned} Q_{\max. \text{ godz.}} &= 0,01 \text{ m}^3/\text{godz.} \\ Q_{\text{ śr. dob.}} &= 0,30 \text{ m}^3/\text{dobę} \\ Q_{\max. \text{ roczne}} &= 4,41 \text{ m}^3/\text{rok} \end{aligned}$$

b) wykonanie następujących urządzeń wodnych:

Lp.	Nazwa urządzenia	Lokalizacja	Parametry	Współrzędne geograficzne
1	Budowa wylotu W1	działka nr 85 obręb Rozpędziny	średnica 300 mm, rura betonowa	N 53°42'30" E 18°54'20"
2	Budowa wylotu W2	działki nr 127/4, 171/1 obręb Rozpędziny	średnica 400 mm, rura betonowa	N 53°41'44" E 18°54'04"
3	Budowa wylotu W3	działki nr 174/5, 174/6, 249/1 obręb Rozpędziny	średnica 400 mm, rura betonowa	N 53°41'51" E 18°54'05"
4	Przebudowa istniejącego przepustu PZJ1	działka nr 109/1 obręb Rozpędziny	długość 23 m, średnica 400 mm, rura betonowa	Początek: N 53°43'09" E 18°54'50" Koniec: N 53°45'10" E 18°54'52"
5	Przebudowa istniejącego przepustu PZJ2	działka nr 109/1 obręb Rozpędziny	długość 12 m, średnica 400 mm, rura betonowa	Początek: N 53°43'04" E 18°54'50" Koniec: N 53°43'08" E 18°54'50"
6	Przebudowa istniejącego przepustu PZJ3	działka nr 109/1 obręb Rozpędziny	długość 13 m, średnica 400 mm, rura betonowa	Początek: N 53°45'27" E 18°54'49" Koniec: N 53°42'07" E 18°54'49"
7	Przebudowa istniejącego przepustu PZJ4	działka nr 109/1 obręb Rozpędziny	długość 13 m, średnica 400 mm, rura betonowa	Początek: N 53°43'06" E 18°54'48" Koniec: N 53°43'06" E 18°54'48"
8	Przebudowa istniejącego przepustu PZJ5	działka nr 109/1 obręb Rozpędziny	długość 14 m, średnica 400 mm, rura betonowa	Początek: N 53°46'06" E 18°54'47" Koniec: N 53°43'06" E 18°54'49"
9	Przebudowa istniejącego przepustu PZJ6	działka nr 109/1 obręb Rozpędziny	długość 18 m, średnica 400 mm, rura betonowa	Początek: N 53°46'06" E 18°54'49" Koniec: N 53°43'05" E 18°54'48"
10	Przebudowa istniejącego przepustu PZJ7	działka nr 109/1 obręb Rozpędziny	długość 12 m, średnica 400 mm, rura betonowa	Początek: N 53°43'03" E 18°54'57" Koniec: N 53°43'04" E 18°54'47"
11	Przebudowa istniejącego przepustu PZJ8	działka nr 109/1 obręb Rozpędziny	długość 13 m, średnica 400 mm, rura betonowa	Początek: N 53°43'04" E 18°54'47" Koniec: N 53°43'03" E 18°54'46"
12	Przebudowa istniejącego przepustu PZJ9	działka nr 109/1 obręb Rozpędziny	długość 12 m, średnica 400 mm, rura betonowa	Początek: N 53°45'27" E 18°54'54"

					Koniec: N 53°43'01" E 18°54'46"
13	Przebudowa istniejącego przepustu PZJ10	działka nr 109/1, obręb Rozpędziny	długość 13 m, średnica 400 mm, rura betonowa		Początek: N 53°42'53" E 18°54'39" Koniec: N 53°42'52" E 18°54'38"
14	Przebudowa istniejącego przepustu PZJ11	działka nr 109/1 obręb Rozpędziny	długość 12 m, średnica 400 mm, rura betonowa		Początek: N 53°42'50" E 18°54'37" Koniec: N 53°42'50" E 18°54'36"
15	Przebudowa istniejącego przepustu PZJ12	działka nr 109/1 obręb Rozpędziny	długość 10 m, średnica 400 mm, rura betonowa		Początek: N 53°42'45" E 18°54'25" Koniec: N 53°42'44" E 18°54'25"
16	Przebudowa istniejącego przepustu PZJ13	działka nr 109/1 obręb Rozpędziny	długość 15 m, średnica 400 mm, rura betonowa		Początek: N 53°42'41" E 18°54'28" Koniec: N 53°42'40" E 18°54'27"
17	Przebudowa istniejącego przepustu PZJ14	działka nr 109/1 obręb Rozpędziny	długość 7 m, średnica 400 mm, rura betonowa		Początek: N 53°42'19" E 18°54'24" Koniec: N 53°41'44" E 18°54'05"
18	Przebudowa istniejącego przepustu PZJ15	działka nr 186/3 obręb Rozpędziny	długość 12 m, średnica 400 mm, rura betonowa		Początek: N 53°41'34" E 18°54'15" Koniec: N 53°41'44" E 18°54'04"
19	Przebudowa istniejącego przepustu PZJ16	działka nr 193 obręb Rozpędziny	długość 18 m, średnica 400 mm, rura betonowa		Początek: N 53°41'32" E 18°54'22" Koniec: N 53°41'44" E 18°54'04"
20	Przebudowa istniejącego rowu RP1	działka nr 109/1 obręb Rozpędziny	długość 41 m, szerokość 0,40 m		Początek: N 53°42'16" E 18°54'11" Koniec: N 53°43'14" E 18°54'58"
21	Przebudowa istniejącego rowu RP2	działka nr 109/1 obręb Rozpędziny	długość 4 m, szerokość 0,40 m		Początek: N 53°42'10" E 18°54'53" Koniec: N 53°43'09" E 18°54'50"
22	Przebudowa istniejącego rowu RP3	działka nr 109/1 obręb Rozpędziny	długość 20 m, szerokość 0,40 m		Początek: N 53°45'10" E 18°54'32" Koniec: N 53°43'34" E 18°54'52"
23	Przebudowa istniejącego rowu RP4	działka nr 109/1 obręb Rozpędziny	długość 4 m, szerokość 0,40 m		Początek: N 53°43'14" E 18°54'32"

				Koniec: N 53°43'04" E 18°54'50"
24	Przebudowa istniejącego rowu RP5	działka nr 109/1 obręb Rozpędziny	długość 22 m, szerokość 0,40 m	Początek: N 53°43'08" E 18°54'50" Koniec: N 53°45'27" E 18°54'49"
25	Przebudowa istniejącego rowu RP6	działka nr 109/1 obręb Rozpędziny	długość 27m, szerokość 0,40 m	Początek: N 53°43'07" E 18°54'49" Koniec: N 53°43'06" E 18°54'48"
26	Przebudowa istniejącego rowu RP7	działka nr 109/1 obręb Rozpędziny	długość 5 m, szerokość 0,40 m	Początek: N 53°43'06" E 18°54'48" Koniec: N 53°46'06" E 18°54'47"
27	Przebudowa istniejącego rowu RP8	działka nr 109/1 obręb Rozpędziny	długość 11 m, szerokość 0,40 m	Początek: N 53°43'06" E 18°54'49" Koniec: N 53°43'06.02" E 18°54'49.05"
28	Przebudowa istniejącego rowu RP9	działka nr 109/1 obręb Rozpędziny	długość 24 m, szerokość 0,40 m	Początek: N 53°43'05" E 18°54'48" Koniec: N 53°43'03" E 18°54'47"
29	Przebudowa istniejącego rowu RP10	działka nr 109/1 obręb Rozpędziny	długość 104 m, szerokość 0,40 m	Początek: N 53°43'04" E 18°54'47" Koniec: N 53°43'04.05" E 18°54'47.03"
30	Przebudowa istniejącego rowu RP11	działka nr 109/1 obręb Rozpędziny	długość 55 m, szerokość 0,40 m	Początek: N 53°43'03" E 18°54'46" Koniec: N 53°45'27" E 18°54'46"
31	Przebudowa istniejącego rowu RP12	działka nr 109/1 obręb Rozpędziny	długość 108 m, szerokość 0,40 m	Początek: N 53°43'01" E 18°54'46" Koniec: N 53°42'58" E 18°54'43"
32	Przebudowa istniejącego rowu RP13	działka nr 109/1 obręb Rozpędziny	długość 50 m, szerokość 0,40 m	Początek: N 53°42'55" E 18°54'41" Koniec: N 53°42'53" E 18°54'39"
33	Przebudowa istniejącego rowu RP14	działka nr 109/1 obręb Rozpędziny	długość 83 m, szerokość 0,40 m	Początek: N 53°42'52" E 18°54'38" Koniec: N 53°42'50" E 18°54'37"
34	Przebudowa istniejącego rowu RP15	działka nr 109/1 obręb Rozpędziny	długość 78 m, szerokość 0,40 m	Początek: N 53°42'50" E 18°54'36"

				Koniec: N 53°42'48" E 18°54'34"
35	Przebudowa istniejącego rowu RP16	działka nr 109/1 obręb Rozpędziny	długość 35 m, szerokość 0,40 m	Początek: N 53°42'47" E 18°54'37" Koniec: N 53°42'47" E 18°54'33"
36	Przebudowa istniejącego rowu RP17	działka nr 109/2 obręb Rozpędziny	długość 41 m, szerokość 0,40 m	Początek: N 53°42'45" E 18°54'28" Koniec: N 53°42'45.05" E 18°54'28.02"
37	Przebudowa istniejącego rowu RP18	działka nr 109/2 obręb Rozpędziny	długość 17 m, szerokość 0,40 m	Początek: N 53°42'44" E 18°54'27" Koniec: N 53°42'41" E 18°54'25"
38	Przebudowa istniejącego rowu RP19	działka nr 109/2 obręb Rozpędziny	długość 110 m, szerokość 0,40 m	Początek: N 53°42'40" E 18°54'25" Koniec: N 53°42'37" E 18°54'23"
39	Przebudowa istniejącego rowu RP20	działka nr 117 obręb Rozpędziny	długość 6 m, szerokość 0,40 m	Początek: N 53°22'17" E 18°14'13" Koniec: N 53°22'91" E 18°14'14"
40	Przebudowa istniejącego rowu RP21	działka nr 186/1 obręb Rozpędziny	długość 23 m, szerokość 0,40 m	Początek: N 53°32'18" E 18°34'14" Koniec: N 53°42'16" E 18°54'24"
41	Przebudowa istniejącego rowu RP22	działka nr 186/1 obręb Rozpędziny	długość 41 m, szerokość 0,40 m	Początek: N 53°42'12" E 18°54'20" Koniec: N 53°42'12" E 18°54'20"
42	Przebudowa istniejącego rowu RP23A	działka nr 186/3 obręb Rozpędziny	długość 10 m, szerokość 0,40 m	Początek: N 53°42'12" E 18°54'20" Koniec: N 53°42'12.05" E 18°54'21.99"
43	Przebudowa istniejącego rowu RP24	działka nr 186/3 obręb Rozpędziny	długość 10 m, szerokość 0,40 m	Początek: N 53°42'44" E 18°54'05" Koniec: N 53°41'34" E 18°54'15"
44	Przebudowa istniejącego rowu RP25	działka nr 191 obręb Rozpędziny	długość 11 m, szerokość 0,40 m	Początek: N 53°41'44" E 18°54'04" Koniec: N 53°41'23" E 18°54'11"
45	Przebudowa istniejącego rowu RP26	działka nr 186/3 obręb Rozpędziny	długość 10 m, szerokość 0,40 m	Początek: N 53°41'44" E 18°54'04"

				Koniec: N 53°41'52" E 18°54'11"
46	Przebudowa istniejącego rowu RP27	działka nr 186/3 obręb Rozpędziny	długość 26 m, szerokość 0,40 m	Początek: N 53°51'42" E 18°50'11" Koniec: N 53°51'21" E 18°50'01"
47	Przebudowa istniejącego rowu RP23C	działka nr 186/3 obręb Rozpędziny	długość 4 m, szerokość 0,40 m	Początek: N 53°41'44" E 18°54'03" Koniec: N 53°41'25" E 18°54'11"
48	Przebudowa istniejącego rowu RP23D	działka nr 186/3 obręb Rozpędziny	długość 11 m, szerokość 0,40 m	Początek: N 53°41'16" E 18°54'14" Koniec: N 53°41'17" E 18°54'16"
49	Przebudowa istniejącego rowu RP23E	działka nr 193 obręb Rozpędziny	długość 29 m, szerokość 0,40 m	Początek: N 53°41'19" E 18°54'15" Koniec: N 53°41'11" E 18°54'06"
50	Przebudowa istniejącego rowu RP23F	działka nr 193 obręb Rozpędziny	długość 15 m, szerokość 0,40 m	Początek: N 53°41'09" E 18°54'11" Koniec: N 53°41'13" E 18°54'07"
51	Likwidacja rowu przydrożnego L1	działka nr 109/1 obręb Rozpędziny	Długość 55 m, szerokość 0,40	Początek: N 53°43'14" E 18°54'58" Koniec: N 53°42'18" E 18°53'53"
52	Likwidacja rowu przydrożnego L2	działka nr 109/1 obręb Rozpędziny	Długość 40 m, szerokość 0,40	Początek: N 53°42'50" E 18°55'23" Koniec: N 53°42'10" E 18°54'53"
53	Likwidacja rowu przydrożnego L3	działka nr 109/1 obręb Rozpędziny	Długość 7 m, szerokość 0,40	Początek: N 53°43'09" E 18°54'50" Koniec: N 53°43'34" E 18°54'52"
54	Likwidacja rowu przydrożnego L4	działka nr 109/1 obręb Rozpędziny	Długość 13 m, szerokość 0,40	Początek: N 53°43'34" E 18°54'52" Koniec: N 53°43'04" E 18°54'51"
55	Likwidacja rowu przydrożnego L5	działka nr 109/1 obręb Rozpędziny	Długość 4 m, szerokość 0,40	Początek: N 53°43'08" E 18°54'51" Koniec: N 53°43'04" E 18°54'50"
56	Likwidacja rowu przydrożnego L6	działka nr 109/1 obręb Rozpędziny	Długość 3 m, szerokość 0,40	Początek: N 53°42'02" E 18°54'12"

				Koniec: N 53°43'08" E 18°54'50"
57	Likwidacja rowu przydrożnego L7	działka nr 109/1 obręb Rozpędziny	Długość 2 m, szerokość 0,40	Początek: N 53°43'8.34" E 18°54'50.75" Koniec: N 53°43'7.73" E 18°54'50.20"
58	Likwidacja rowu przydrożnego L8	działka nr 109/1 obręb Rozpędziny	Długość 13 m, szerokość 0,40	Początek: N 53°43'7.66" E 18°54'50.14" Koniec: N 53°43'7.65" E 18°54'5.13"
59	Likwidacja rowu przydrożnego L9	działka nr 109/1 obręb Rozpędziny	Długość 4 m, szerokość 0,40	Początek: N 53°43'07" E 18°54'49" Koniec: N 53°43'06" E 18°54'48"
60	Likwidacja rowu przydrożnego L10	działka nr 109/1 obręb Rozpędziny	Długość 3 m, szerokość 0,40	Początek: N 53°43'06" E 18°54'48" Koniec: N 53°46'06" E 18°54'47"
61	Likwidacja rowu przydrożnego L11	działka nr 109/1 obręb Rozpędziny	Długość 5 m, szerokość 0,40	Początek: N 53°43'05" E 18°54'53" Koniec: N 53°46'05" E 18°54'52"
62	Likwidacja rowu przydrożnego L12	działka nr 109/1 obręb Rozpędziny	Długość 4 m, szerokość 0,40	Początek: N 53°43'05" E 18°54'50" Koniec: N 53°44'51" E 18°54'51"
63	Likwidacja rowu przydrożnego L13	działka nr 109/1 obręb Rozpędziny	Długość 3 m, szerokość 0,40	Początek: N 53°43'06" E 18°54'49" Koniec: N 53°41'06.02" E 18°54'49.05"
64	Likwidacja rowu przydrożnego L14	działka nr 109/1 obręb Rozpędziny	Długość 8 m, szerokość 0,40	Początek: N 53°41'05" E 18°54'48" Koniec: N 53°41'06" E 18°54'54.48"
65	Likwidacja rowu przydrożnego L15	działka nr 109/1 obręb Rozpędziny	Długość 3 m, szerokość 0,40	Początek: N 53°43'05" E 18°54'48" Koniec: N 53°43'03" E 18°54'47"
66	Likwidacja rowu przydrożnego L16	działka nr 109/1 obręb Rozpędziny	Długość 5 m, szerokość 0,40	Początek: N 53°42'51" E 18°54'48" Koniec: N 53°21'49" E 18°54'47"
67	Likwidacja rowu przydrożnego L17	działka nr 109/1 obręb Rozpędziny	Długość 13 m, szerokość 0,40	Początek: N 53°43'04" E 18°54'47"

				Koniec: N 53°43'04,05" E 18°54'47.03"
68	Likwidacja rowu przydrożnego L18	działka nr 109/1 obręb Rozpędziny	Długość 5 m, szerokość 0,40	Początek: N 53°43'03" E 18°54'46" Koniec: N 53°45'27" E 18°54'54.46"
69	Likwidacja rowu przydrożnego L19	działka nr 109/1 obręb Rozpędziny	Długość 3 m, szerokość 0,40	Początek: N 53°43'01" E 18°54'26" Koniec: N 53°42'58" E 18°54'43"
70	Likwidacja rowu przydrożnego L20	działka nr 109/1 obręb Rozpędziny	Długość 4 m, szerokość 0,40	Początek: N 53°41'38" E 18°54'31" Koniec: N 53°41'41" E 18°54'36.21"
71	Likwidacja rowu przydrożnego L21	działka nr 109/1 obręb Rozpędziny	Długość 117 m, szerokość 0,40	Początek: N 53°41'44" E 18°54'36" Koniec: N 53°42'46" E 18°54'39"
72	Likwidacja rowu przydrożnego L22	działka nr 109/2 obręb Rozpędziny	Długość 13 m, szerokość 0,40	Początek: N 53°41'47" E 18°54'38" Koniec: N 53°41'49" E 18°54'46.21"
73	Likwidacja rowu przydrożnego L23	działka nr 109/2 obręb Rozpędziny	Długość 2 m, szerokość 0,40	Początek: N 53°42'55" E 18°54'41" Koniec: N 53°42'53" E 18°54'39"
74	Likwidacja rowu przydrożnego L24	działka nr 109/2 obręb Rozpędziny	Długość 2 m, szerokość 0,40	Początek: N 53°41'50.43" E 18°54'36.68" Koniec: N 53°41'50.38" E 18°54'36.63"
75	Likwidacja rowu przydrożnego L25	działka nr 109/2 obręb Rozpędziny	Długość 3 m, szerokość 0,40	Początek: N 53°41'51" E 18°54'07" Koniec: N 53°41'51" E 18°54'48"
76	Likwidacja rowu przydrożnego L26	działka nr 109/2 obręb Rozpędziny	Długość 8 m, szerokość 0,40	Początek: N 53°41'47.47" E 18°54'34.19" Koniec: N 53°43'47.28" E 18°54'33.85"
77	Likwidacja rowu przydrożnego L27	działka nr 109/2 obręb Rozpędziny	Długość 2 m, szerokość 0,40	Początek: N 53°41'50" E 18°54'05" Koniec: N 53°41'50" E 18°54'03"
78	Likwidacja rowu przydrożnego L28	działka nr 109/2 obręb Rozpędziny	Długość 4 m, szerokość 0,40	Początek: N 53°41'50" E 18°54'05"

				Koniec: N 53°41'50" E 18°54'08"
79	Likwidacja rowu przydrożnego L29	działka nr 109/2 obręb Rozpędziny	Długość 3 m, szerokość 0,40	Początek: N 53°41'50" E 18°54'05" Koniec: N 53°41'51" E 18°54'03"
80	Likwidacja rowu przydrożnego L30	działka nr 109/2 obręb Rozpędziny	Długość 79 m, szerokość 0,40	Początek: N 53°41'50" E 18°54'05" Koniec: N 53°41'49" E 18°54'08"
81	Likwidacja rowu przydrożnego L31	działka nr 109/2 obręb Rozpędziny	Długość 16 m, szerokość 0,40	Początek: N 53°41'50" E 18°54'05" Koniec: N 53°41'50" E 18°54'08"
82	Likwidacja rowu przydrożnego L32	działka nr 109/1 obręb Rozpędziny	Długość 35 m, szerokość 0,40	Początek: N 53°41'50" E 18°54'04" Koniec: N 53°41'50" E 18°54'03"
83	Likwidacja rowu przydrożnego L33	działka nr 109/2 obręb Rozpędziny	Długość 51 m, szerokość 0,40	Początek: N 53°41'50" E 18°54'04" Koniec: N 53°41'51" E 18°54'02"
84	Likwidacja rowu przydrożnego L34	działka nr 109/2 obręb Rozpędziny	Długość 9 m, szerokość 0,40	Początek: N 53°41'50" E 18°54'07" Koniec: N 53°41'50" E 18°54'02"
85	Likwidacja rowu przydrożnego L35	działka nr 109/2 obręb Rozpędziny	Długość 15 m, szerokość 0,40	Początek: N 53°41'48" E 18°54'01" Koniec: N 53°41'48" E 18°54'00"
86	Likwidacja rowu przydrożnego L36	działka nr 109/2 obręb Rozpędziny	Długość 43 m, szerokość 0,40	Początek: N 53°41'46" E 18°54'00" Koniec: N 53°41'45" E 18°54'01"
87	Likwidacja rowu przydrożnego L37	działka nr 109/2 obręb Rozpędziny	Długość 3 m, szerokość 0,40	Początek: N 53°41'43" E 18°52'42" Koniec: N 53°41'42" E 18°51'42"
88	Likwidacja rowu przydrożnego L38	działka nr 186/1 obręb Rozpędziny	Długość 71 m, szerokość 0,40	Początek: N 53°41'41" E 18°52'40" Koniec: N 53°41'41" E 18°52'38"
89	Likwidacja rowu przydrożnego L39	działka nr 186/1 obręb Rozpędziny	Długość 33 m, szerokość 0,40	Początek: N 53°41'41" E 18°52'36"

				Koniec: N 53°41'41" E 18°52'35"
90	Likwidacja rowu przydrożnego L40	działka nr 186/1 obręb Rozpędziny	Długość 37 m, szerokość 0,40	Początek: N 53°41'40" E 18°52'34" Koniec: N 53°41'39" E 18°52'32"
91	Likwidacja rowu przydrożnego L41	działka nr 186/1 obręb Rozpędziny	Długość 138m, szerokość 0,40	Początek: N 53°41'39" E 18°52'30" Koniec: N 53°41'39" E 18°52'30"
92	Likwidacja rowu przydrożnego L42	działka nr 186/2 obręb Rozpędziny	Długość 49 m, szerokość 0,40	Początek: N 53°41'37" E 18°52'28" Koniec: N 53°41'36" E 18°52'27"
93	Likwidacja rowu przydrożnego L43	działka nr 186/2 obręb Rozpędziny	Długość 86 m, szerokość 0,40	Początek: N 53°41'36" E 18°52'26" Koniec: N 53°41'35" E 18°52'25"
94	Likwidacja rowu przydrożnego L44	działka nr 186/2 obręb Rozpędziny	Długość 114 m, szerokość 0,40	Początek: N 53°41'36" E 18°52'24" Koniec: N 53°41'35" E 18°52'22"
95	Likwidacja rowu przydrożnego L45	działka nr 186/2 obręb Rozpędziny	Długość 7 m, szerokość 0,40	Początek: N 53°41'35" E 18°52'22" Koniec: N 53°41'34" E 18°54'07"
96	Likwidacja rowu przydrożnego L46	działka nr 186/3 obręb Rozpędziny	Długość 92 m, szerokość 0,40	Początek: N 53°41'34" E 18°52'21" Koniec: N 53°41'32" E 18°52'20"
97	Likwidacja rowu przydrożnego L47	działka nr 186/3 obręb Rozpędziny	Długość 6 m, szerokość 0,40	Początek: N 53°41'34" E 18°52'20" Koniec: N 53°41'33" E 18°52'20"
98	Likwidacja rowu przydrożnego L48	działka nr 186/3 obręb Rozpędziny	Długość 6 m, szerokość 0,40	Początek: N 53°41'32" E 18°52'18" Koniec: N 53°41'30" E 18°52'17"
99	Likwidacja rowu przydrożnego L49	działka nr 186/3 obręb Rozpędziny	Długość 2 m, szerokość 0,40	Początek: N 53°41'31" E 18°52'17" Koniec: N 53°41'31" E 18°52'16"
100	Budowa drenazu DR1	działka nr 109/1 obręb Rozpędziny	Długość 128 m, średnica 200 mm, rura PVC	Początek: N 53°43'14" E 18°54'58"

				Koniec: N 53°42'10" E 18°54'53"
101	Budowa drenażu DR2	działka nr 109/2 obręb Rozpędziny	Długość 22 m, średnica 200 mm, rura PVC	Początek: N 53°42'48" E 18°54'34" Koniec: N 53°42'47" E 18°54'37"
102	Budowa drenażu DR3	działka nr 109/2 obręb Rozpędziny	Długość 91 m, średnica 200 mm, rura PVC	Początek: N 53°42'47" E 18°54'33" Koniec: N 53°42'45" E 18°54'28"
103	Budowa drenażu DR4	działka nr 109/2, 109/3, 127/4 obręb Rozpędziny	Długość 646 m, średnica 200 mm, rura PVC	Początek: N 53°42'37" E 18°54'23" Koniec: N 53°42'18" E 18°54'21"
104	Budowa drenażu DR5	działka nr 186/1, 186/2, 186/3 obręb Rozpędziny	Długość 113 m, średnica 200 mm, rura PVC	Początek: N 53°42'16" E 18°54'24" Koniec: N 53°42'12" E 18°54'20"
105	Budowa drenażu DR6	działka nr 186/1 obręb Rozpędziny	Długość 691 m, średnica 200 mm, rura PVC	Początek: N 53°42'12" E 18°54'20" Koniec: N 53°41'51" E 18°54'07"
106	Budowa zbiornika retencyjnego	Działka nr 104 obręb Rozpędziny	Kształt nieregularny o wymiarach : 16,1 x 6,73x10,53 x 6,97 x 10,73 m	N 50°42'17" E 18°54'19"

2. Określić parametry stężeń zanieczyszczeń ścieków odprowadzanych do ziemi w ilościach nie przekraczających wartości:

- zawiesina ogólna – 100 mg/l
- węglowodory ropopochodne – 15 mg/l

3. Ścieki odprowadzane do ziemi, oczyszczone w stopniu wymaganym przepisami ustawy nie mogą:

a) zawierać:

- odpadów oraz zanieczyszczeń pływających,
- dwuchloro-dwufenylo-trójchloroetanu (DDT), polichlorowanych bifenyli (PCB), polochlorowanych trifenyli (PCT), aldryny, dieldryny, endryny, izodryny, heksachlorocykloheksanu (HCH)

b) zabrania się rozcieńczania ścieków wodą w celu uzyskania ich stanu oraz składu zgodnego z przepisami.

4. Ustalić termin ważności udzielonego pozwolenia wodnoprawnego na odprowadzanie wód opadowych i roztopowych na okres 10 lat, tj. do dnia **17.03.2027r.**

5. Ustalić miejsce do badań jakości ścieków:

- na wylocie W1 do rowu melioracji wodnej szczegółowej o symbolu LBU położonym na terenie działki nr 85 obręb Rozpędziny. Współrzędne geograficzne: N 53°42'30" E 18°54'20"

- na wylocie W2 do rowu melioracji wodnej szczegółowej o symbolu LBW położonym na terenie działki nr 171/1 obręb Rozpędziny. Współrzędne geograficzne wylotu: N 53°41'44" E 18°54'04"
- na wylocie W3 do rowu melioracji wodnej szczegółowej o symbolu LBW6 położonym na terenie działek nr 174/6, 249/1 i 174/5 obręb Rozpędziny. Współrzędne geograficzne wylotu: N 53°41'51" E 18°54'05"

6. Zobowiązać Stronę do:

- prawidłowej eksploatacji urządzeń oczyszczających (wpusty uliczne z osadnikami),
- usuwania powstałych osadów za pośrednictwem firmy posiadającej stosowne zezwolenia dotyczące postępowania z odpadami niebezpiecznymi, zgodnie z przepisami ustawy o odpadach;
- prawidłowej eksploatacji sieci kanalizacji deszczowej,
- utrzymania w należyтым stanie technicznym i prowadzenia bieżącej konserwacji rowów, drenaży, przepustów i wylotów,
- nie wprowadzania innych ścieków i zanieczyszczeń do kanalizacji deszczowej,
- ponoszenia całkowitej odpowiedzialności prawnej i materialnej w przypadku niewłaściwej eksploatacji urządzeń lub zaniedbań w ich utrzymaniu.

UZASADNIENIE

Do Starostwa Powiatowego w Kwidzynie w dniu 23.01.2017r. do wpływł wniosek Pana Wiesława Łuszyńskiego reprezentującego firmę INŻDRÓG S.C., występującego jako pełnomocnik Gminy Kwidzyn z siedzibą przy ul. Grudziądzkiej 30, 82-500 Kwidzyn, o wydanie pozwolenia wodnoprawnego na szczególne korzystanie z wód oraz wykonanie urządzeń wodnych w związku zadaniem „Budowa ciągu pieszo – rowerowego wzdłuż drogi wojewódzkiej nr 532 w miejscowości Rozpędziny”. Zgodnie z oświadczeniem zawartym w operacie wodnoprawnym, inwestycja jest realizowana w ramach Ustawy z dn. 10 kwietnia 2003r, o szczególnych zasadach przygotowania i realizacji inwestycji w zakresie dróg publicznych (t.j.: Dz. U: z 2003r. nr 80 poz. 721 z późn. zm.). Do wniosku dołączono operat wodnoprawny opracowany w styczniu 2017r. przez Wnioskodawcę, zawierający m.in.: kserokopię pisma Wójta Gminy Kwidzyn nr DT.7230.91.2016 z dn. 29.08.2016r. uzgadniające projekt budowy ciągu pieszego wzdłuż drogi wojewódzkiej nr 532 w miejscowości Rozpędziny, kserokopie oświadczenia Zarządu Dróg Wojewódzkich w Gdańsku nr WZPD.4470.432.2016.DK z dn. 24.05.2016r. uzgadniającego w/w projekt, kserokopię pisma Zarządu Melioracji i Urządzeń Wodnych Województwa Pomorskiego, Terenowy Oddział w Kwidzynie nr MW.M6-6008/749/2016 z dn. 19.08.2016r. informujące o niewystępowaniu urządzeń podstawowych na terenie objętym inwestycją, kserokopię uzgodnienia dokumentacji projektowej wydane przez Kwidzyński Związek Spółek Wodnych w Kwidzynie nr KZSW/15/2016 z dn. 27.09.2016r., plan orientacyjny, plan urządzeń wodnych, profil podłużny drogi, rysunki drenu, przekrój rowu.

Wniosek i operat nie spełniały wymogów zawartych w art. 131 i 132 ustawy Prawo wodne, więc Starosta Kwidzyński pismem nr WO.6341.3.3.2017 z dn. 31.01.2017r. wezwał do uzupełnienia złożonej dokumentacji, co wnioskodawca uczynił w dniu 15.02.2017r. Wraz z uzupełnieniem przedłożono: zestawienia tabelaryczne planowanych do wykonania urządzeń wodnych: rowów przydrożnych, wylotów, drenaży i przepustów, przekrój zbiornika odparowującego. Informacje zawarte w tabelach wymagały wyjaśnień merytorycznych, które zostały uzupełnione ostatecznie w dniu 16.03.2017r.

Starosta Kwidzyński w dniu 20.02.2016r. powiadomił strony pismem WO.6341.3.3.2017 o wszczęciu postępowania administracyjnego w przedmiotowej sprawie, jednocześnie informując, że przed wydaniem decyzji zgodnie z art. 10 ustawy Kodeks postępowania administracyjnego, strony mają prawo wnoszenia uwag co do zebranych dowodów, przedstawienia nieznanymi

organowi materiałów bądź dowodów oraz zajęcia stanowiska w przedmiotowej sprawie. Podczas postępowania Strony nie wniosły uwag.

Zgodnie z art. 9 ust. 1 pkt 14 lit. c) ustawy Prawo wodne wody opadowe lub roztopowe, ujęte w otwarte lub zamknięte systemy kanalizacyjne, pochodzące z powierzchni zanieczyszczonych o trwałej nawierzchni m. in. dróg i parkingów, traktowane są jako ścieki. W myśl art. 37 pkt 2 w/w ustawy wprowadzanie ścieków do wód lub ziemi jest szczególnym korzystaniem z wód, na które wymagane jest uzyskanie pozwolenia wodnoprawnego. Według art. 31 ust. 5 przez wprowadzanie ścieków do ziemi rozumie się także wprowadzanie ścieków do urządzeń wodnych. W myśl art. 122 ust. 1 i 3 ustawy Prawo wodne pozwolenie wodnoprawne wymagane jest m.in. na szczególne korzystanie z wód i wykonanie urządzeń wodnych. Zgodnie z art. 9 ust. 1 pkt 19, urządzeniami wodnymi są urządzenia służące kształtowaniu zasobów wodnych oraz korzystaniu z nich, a w szczególności rowy i wyloty urządzeń kanalizacyjnych. Według art. 9 ust. 2 przepisy ustawy Prawo wodne dotyczące wykonania urządzeń wodnych stosuje się odpowiednio do odbudowy, rozbudowy, przebudowy, rozbiórki lub likwidacji tych urządzeń. Szczególne korzystanie z wód polegające na odprowadzaniu wód opadowych lub roztopowych z drogi wojewódzkiej oraz budowa urządzeń wodnych, nie jest związane z przedsięwzięciem lub instalacją, o której mowa w art. 378 ust. 2 i 2a, ustawy z dnia 27 kwietnia 2001r. Prawo ochrony środowiska, związku z czym organem właściwym do wydania niniejszego pozwolenia wodnoprawnego zgodnie z art. 140 ust. 1 ustawy Prawo wodne jest Starosta.

Według operatu wodnoprawnego szczególne korzystanie z wód oraz budowa urządzeń wodnych będzie odbywało się w ramach przedsięwzięcia polegającego na budowie ciągu pieszo-rowerowego wzdłuż drogi wojewódzkiej nr 532 w miejscowości Rozpędziny. Budowa ścieżki wymaga przebudowy istniejących rowów przydrożnych oraz przepustów drogowych oraz likwidacji istniejących rowów przydrożnych. W miejscu likwidowanych rowów zaprojektowano kanalizację deszczową, a pod nią drenaże. Część wód opadowych będzie spływała powierzchniowo do rowów przydrożnych, część ujmowana przez kanalizację deszczową do rowów melioracji wodnej szczegółowej. W celu zebrania nadmiaru wód, zaprojektowano na działce nr 109 obręb Rozpędziny budowę zbiornika retencyjnego, odparowującego. Na terenie inwestycji wyodrębniono trzy zlewnie, z których ścieki będą odprowadzane nowoprojektowanymi wylotami do rowów melioracji wodnej szczegółowych o symbolach LBU, LBW, LBW6. Powyższe rowy są ujęte w ewidencji urządzeń melioracji wodnych szczegółowych prowadzonej przez Zarząd Melioracji i Urządzeń Wodnych Województwa Pomorskiego w Gdańsku, Terenowy Oddział w Kwidzynie. Teren, na którym położone są w/w rowy objęty jest działalnością Związku Spółek Wodnych w Kwidzynie, który w uzgodnieniu nr KZSW/15/2016 z dn. 27.09.2016r., zaopiniował pozytywnie rozwiązania przyjęte w operacie wodnoprawnym. W celu podczyszczania ścieków odprowadzanych zaprojektowano wpusty uliczne wyposażone w osadniki. Według autora operatu wodnoprawnego zastosowane urządzenia podczyszczające (wpusty uliczne wraz z częścią osadnikową) zapewniają skuteczność podczyszczania ścieków deszczowych na poziomie nieprzekraczającym dopuszczalnych wskaźników zanieczyszczeń określonych w Rozporządzeniu Ministra Środowiska z 18 listopada 2014r. w sprawie warunków jakie należy spełnić przy wprowadzeniu ścieków do wód lub do ziemi oraz w sprawie substancji szczególnie szkodliwych dla środowiska wodnego tj. zawartość węglowodorów ropopochodnych ≤ 15 mg/l oraz zawiesin ogólnych ≤ 100 mg/l. Usuwanie nagromadzonych zanieczyszczeń z urządzeń podczyszczających odbywać się będzie za pośrednictwem firmy posiadającej stosowne zezwolenia dotyczące postępowania z odpadami niebezpiecznymi, zgodnie z przepisami ustawy o odpadach.

Zgodnie z art. 128 ust. 1 pkt 11 ustawy Prawo wodne, w pozwoleniu wodnoprawnym należy podać warunki jak i rozmiar korzystania z wód w przypadku awarii bądź rozruchu urządzeń istotnych dla realizacji pozwolenia wodnoprawnego. W przypadku wystąpienia awarii układu odprowadzania wód opadowych, niezwłocznie zostaną powiadomione odpowiednie służby a awaria zostanie usunięta.

Termin obowiązywania niniejszego pozwolenia wodnoprawnego zawarty w punkcie 4 sentencji decyzji ustalono biorąc pod uwagę zapis art. 127 ust. 3 ustawy Prawo wodne, wskazujący,

że pozwolenie wodnoprawne na wprowadzenie ścieków do wód lub ziemi wydaje się na okres nie dłuższy niż 10 lat.

Nie ustalono czasu obowiązywania pozwolenia wodnoprawnego na wykonanie urządzeń wodnych, gdyż zgodnie z art. 127 ust. 5 ustawy Prawo wodne taki obowiązek nie dotyczy pozwoleń wodnoprawnych na wykonanie urządzeń wodnych.

Biorąc powyższe pod uwagę orzeczono jak w sentencji decyzji.

POUCZENIE

Od niniejszej decyzji służy Stronie prawo wniesienia odwołania do Dyrektora Regionalnego Zarządu Gospodarki Wodnej w Gdańsku ul. Fr. Rogaczewskiego 9/19 za pośrednictwem Starosty Kwidzyńskiego (ul. Kościuszki 29b, 82 -500 Kwidzyn) w terminie 14 dni od jej otrzymania.

Pozwolenie wodnoprawne nie rodzi praw do nieruchomości i urządzeń wodnych koniecznych do jego realizacji oraz nie narusza praw własności i uprawnień osób trzecich przysługujących wobec tych nieruchomości i urządzeń.

Zgodnie z art. 7 pkt 3 ustawy z dnia 16 listopada 2006r. o opłacie skarbowej (tekst jednolity: Dz.U. z 2016r. poz. 1827.) niniejsza decyzja została zwolniona z opłaty skarbowej. Adnotację sporządziła: inspektor *Marta Hornung-Każmierska*.....



Z up. STAROSTY
Andrzej J. Siewicz
PEŁNOMOĆNIK STAROSTY
Wydział Architektury, Budownictwa
i Ochrony Środowiska

Otrzymują:

1. Pan Wiesław Łuszyński, Zakład Projektowania, Nadzoru i Usług Consultingowych INZDRÓG S.C., ul. Chełmińska 106a/38, 86-300 Grudziądz;
2. Wójt Gminy Kwidzyn, ul. Grudziądzka 30, 82-500 Kwidzyn;
3. Zarząd Dróg Wojewódzkich w Gdańsku, ul. Mostowa 11A, 80-5778 Gdańsk;
4. Kwidzyński Związek Spółek Wodnych, ul. Żwirowa 4b, 82-500 Kwidzyn;
5. PKP SA. Oddział Gospodarowania Nieruchomościami, ul. Dyrekcyjna 2/4, 80-552 Gdańsk;
6. Pan Jan Stefaniak;
7. Pan Mirosław Krzysztofiak;
8. Pani Hanna Gburczyk;
9. Pani Renata Gorczyńska;
10. Pan Jan Gorczyński;
11. Pani Jadwiga Gorczyńska;
12. Wojewódzki Inspektorat Ochrony Środowiska w Gdańsku, ul. Trakt Św. Wojciecha 293, 80-001 Gdańsk-Lipce;
13. *AA Wydział Architektury, Budownictwa i Ochrony Środowiska, Marta Hornung-Każmierska, tel.: (55)646 50 14.*



REGIONALNY DYREKTOR OCHRONY ŚRODOWISKA

W GDAŃSKU

Gdańsk, dnia 16 lutego 2017 r.

RDOŚ-Gd-WOO.4210.39.2016.AJ.4.

Zpo

DECYZJA

Na podstawie art. 105 § 1 ustawy z dnia 14 czerwca 1960 r. Kodeks postępowania administracyjnego (tekst jedn. Dz. U. z 2016 r., poz. 23 ze zm.), w związku z art. 75 ust. 6 ustawy z dnia 3 października 2008 r. o udostępnianiu informacji o środowisku i jego ochronie, udziale społeczeństwa w ochronie środowiska oraz o ocenach oddziaływania na środowisko (tekst jedn. Dz. U. z 2016 r., poz. 353 ze zm.), po rozpatrzeniu wniosku Inwestora: Gminy Kwidzyn, reprezentowanego przez pełnomocników Wiesława Łuszyńskiego i Krystynę Łuszyńską, o wydanie decyzji o środowiskowych uwarunkowaniach

orzekam

umorzyć jako bezprzedmiotowe postępowanie w sprawie wydania decyzji o środowiskowych uwarunkowaniach dla przedsięwzięcia pn.: „**Budowa ciągu pieszo – rowerowego wzdłuż drogi wojewódzkiej nr 532 w m. Rozpędziny**”, planowanego do realizacji na działkach o numerach ewidencyjnych: 85, 119/1, 106/2, 109/1, 109/2, 109/3, 104, 110, 127/3, 127/4, 186/1, 186/2, 186/3, 193, 194/2, 114/8, 112/10, 112/4, 107, 105, 103/2, 191, 190, 189, 187, 90/1, 112/9, 112/8 – obręb **Rozpędziny oraz 110 obręb, gm. Kwidzyn**”.

Uzasadnienie

W dniu 29.08.2016 r. do Regionalnego Dyrektora Ochrony Środowiska w Gdańsku wpłynął wniosek Gminy Kwidzyn, reprezentowanej przez Krystynę i Wiesława Łuszyńskich, ZPNIUC INŹDRÓG s.c., bez numeru, z dnia 28.08.2016 r. w sprawie wydania decyzji o środowiskowych uwarunkowaniach dla w/w przedsięwzięcia.

Do wniosku załączono:

1. Kartę informacyjną przedsięwzięcia (3 egz.);
2. Poświadczoną przez właściwy organ kopię mapy ewidencyjnej obejmującej przewidywany teren, na którym będzie realizowane przedsięwzięcie oraz teren, na który przedsięwzięcie będzie oddziaływać.

Przedłożony wniosek zawierał braki formalne, stąd tut. organ, pismem znak RDOŚ-Gd-WOO.4210.39.2016.AJ.1. z dnia 15.09.2016 r. oraz RDOŚ-Gd-WOO.4210.39.2016.AJ.2. z dnia 25.10.2016 r. wezwał do ich uzupełnienia. W odpowiedzi na powyższe, Wnioskodawca pismami z dnia 27.09.2016 r. i z dnia 03.11.2016 r. uzupełnił wniosek.

Przedmiotowa inwestycja polegać będzie na budowie ciągu pieszo - rowerowego wzdłuż drogi wojewódzkiej nr 532 m. w m. Rozpędziny o długości 3,7 km, przebudowie jezdni, budowie sygnalizacji świetlnej, budowie zatok autobusowych. Inwestycja planowana jest do realizacji na działkach: 85, 119/1, 106/2, 109/1, 109/2, 109/3, 104, 110, 127/3, 127/4, 186/1, 186/2, 186/3, 193, 194/2, 114/8, 112/10, 112/4, 107, 105, 103/2, 191, 190, 189, 187, 90/1, 112/9, 112/8 – obręb Rozpędziny oraz 110 obręb, gm. Kwidzyn.

Planowane przedsięwzięcie zlokalizowane będzie w części na terenie zamkniętym, który stanowią działki nr **127/3 i 127/4 obręb Rozpędziny** (zarządca: Polskie Koleje Państwowe S.A. z siedzibą w Warszawie). Stosownie do brzmienia art. 75 ust. 6 ustawy OOS, organem właściwym do rozpoznania sprawy i wydania decyzji o środowiskowych uwarunkowaniach jest Regionalny Dyrektor Ochrony Środowiska w Gdańsku.

Inwestor zakwalifikował przedsięwzięcie zgodnie z **§ 3 ust 1 pkt 60** rozporządzenia Rady Ministrów z dnia 9 listopada 2010 r. w sprawie określenia rodzajów przedsięwzięć znacząco oddziaływać na środowisko - „drogi o nawierzchni twardej o całkowitej długości przedsięwzięcia powyżej 1 km inne niż wymienione w § 2 ust. 1 pkt 31 i 32 oraz obiekty mostowe w ciągu drogi o nawierzchni twardej, z wyłączeniem przebudowy dróg oraz obiektów mostowych, służących do obsługi stacji elektroenergetycznych i zlokalizowanych poza obszarami objętymi formami ochrony przyrody, o których mowa w art. 6 ust. 1 pkt 1-5, 8 i 9 ustawy z dnia 16 kwietnia 2004 r. o ochronie przyrody.”.

W opracowaniu Generalnej Dyrekcji Ochrony Środowiska pt.: „Przedsięwzięcia mogące znacząco oddziaływać na środowisko – przewodnik po rozporządzeniu Rady Ministrów” autorstwa Pana Tomasza Wilżaka § 3 ust 1 pkt 60 dotyczy: „budowy dróg o nawierzchni twardej, czyli dróg o nawierzchni bitumicznej, betonowej, kostkowej, klinkerowej lub brukowcowej oraz z płyt betonowych lub kamiennie betonowych (jeżeli długość nawierzchni przekracza 20 m), o całkowitej długości większej niż 1 km (również po zsumowaniu odcinków nie przylegających do siebie)”.

Przy czym **droga** według ustawy z dnia 20 czerwca 1997 r. *Prawo o ruchu drogowym* (tekst jedn. Dz. U. z 2015 r., poz. 211 ze zm.) to wydzielony pas terenu składający się z jezdni, pobocza, chodnika, drogi dla pieszych lub drogi dla rowerów, łącznie z torowiskiem pojazdów szynowych znajdującym się w obrębie tego pasa, przeznaczony do ruchu lub postoju pojazdów, ruchu pieszych, jazdy wierzchem lub pędzenia zwierząt.

Natomiast w *ustawie z dnia 21 marca 1985 r. o drogach publicznych* (tekst jedn. Dz. U. z 2015 r., poz. 460 ze zm.) **droga** to budowla wraz z drogowymi obiektami inżynierskimi, urządzeniami oraz instalacjami, stanowiąca całość techniczno-użytkową, przeznaczoną do prowadzenia ruchu drogowego, zlokalizowana w pasie drogowym.

W obu definicjach wskazano przede wszystkim zasadnicze znaczenie tych budowli, czyli „**ruch pojazdów / ruch drogowy**”. I takiego znaczenia drogi dotyczy ich ewentualna przebudowa czy rozbudowa, o której mowa w § 3 ust 2 ww. rozporządzenia.

Wg. autora ww. publikacji cyt.: „o ile budując nową drogę lub zmieniając nawierzchnię drogi istniejącej, za elementy tychże przedsięwzięć należy uznać również chodniki i inne tego typu obiekty, to budowa samych tylko chodników, zjazdów i innych tego typu konstrukcji, przy drogach istniejących, nie ingerująca w część drogi przeznaczoną do ruchu pojazdów nie będzie przedsięwzięciem o którym mowa w § 3 ust 1 pkt 60. Podobnie jak w przypadku kolei, peryferyjne przedsięwzięcia drogowe budowane samodzielnie czy też przebudowywane – tj. zjazdy z drogi publicznej, przejazdy drogowe, pasy postojowe, pasy dzielące, pobocza, chodniki, ścieżki rowerowe, konstrukcje oporowe, przepusty, kładki, czy obiekty i urządzenia wyposażenia technicznego dróg – nie są przedsięwzięciami mogącymi potencjalnie znacząco oddziaływać na środowisko”.

Z przedłożonych dokumentów nie wynikało jednoznacznie, aby zakres planowanych czynności w trakcie realizacji inwestycji obejmował również „ingerencje w część drogi przeznaczoną do ruchu pojazdów” w postaci budowy czy przebudowy odcinka/odcinków drogi o nawierzchni twardej o całkowitej długości powyżej 1 km. Wskazano jedynie całkowitą długość drogi rowerowej, wynoszącą 3,7 km.

Zgodnie z treścią art. 71 ust. 2 pkt 2 ustawy OOŚ, uzyskanie decyzji o środowiskowych uwarunkowaniach jest wymagane dla planowanych „przedsięwzięć mogących potencjalnie znacząco oddziaływać na środowisko”.

W związku z powyższym tut. organ pismami znak RDOŚ-Gd-WOO.4210.39.2016.AJ.2. z dnia 25.10.2016 r. oraz RDOŚ-Gd-WOO.4210.39.2016.AJ.3 z dnia 22.11.2016 r., wzywał do uzasadnienia przyjętej kwalifikacji przedsięwzięcia. Z pisma Inwestora z dnia 03.11.2016 r. wynika iż: „Przebudowa jezdni dla uzyskania terenu pod projektowaną ścieżkę rowerową jest na odcinkach:

1. Km 0+78,5 do 0+220 długość odcinka 121,50 mb,
2. Km 1+546 do 1+597 długość odcinka 51 mb,
3. Km 1+732 do 2+216 długość odcinka 484 mb,
4. Km 2+274 do 2+345 długość odcinka 71 mb.

Ogółem długość odcinków przebudowy jezdni wynosi 727,50 mb. Na pozostałych odcinkach jest projektowany wyłącznie ciąg pieszo – rowerowy.”

W dniu 02.12.2016 r. do tut. organu wpłynęło pismo datowane na dzień 27.09.2016 r. o wycofanie wniosku o wydanie decyzji o środowiskowych uwarunkowaniach dla przedsięwzięcia jw. gdyż: cyt.: „długość odcinków przebudowy drogi wynosi 727,5 mb i nie przekracza 1 km. Zgodnie z obowiązującym prawem inwestycja nie kwalifikuje się zgodnie z obowiązującym prawem do inwestycji mogących potencjalnie pogorszyć stan środowiska. W takiej sytuacji nie ma potrzeby przeprowadzania oceny oddziaływania inwestycji na środowisko”.

Z uwagi na fakt, iż postępowanie w sprawie wydania decyzji o środowiskowych uwarunkowaniach wszczyła się na wniosek podmiotu planującego podjęcie realizacji przedsięwzięcia (vide: art. 73 ust. 1 ustawy OOŚ), wycofanie wniosku powoduje brak podstaw prawnych i faktycznych do merytorycznego rozpatrzenia wniosku. Bezprzedmiotowość postępowania skutkuje wydaniem decyzji o umorzeniu postępowania w myśl art. 105 § 1 Kodeksu postępowania administracyjnego, wobec powyższego orzeczono jak w osnowie.

Tutejszy organ nie analizował wpływu planowanej inwestycji pod względem możliwości wystąpienia oddziaływania pośredniego i bezpośredniego na gatunki i siedliska chronione w obszarach Natura 2000. Ewentualna ocena oddziaływania na obszary Natura 2000 winna być przeprowadzona w trybie art. 96 ww. ustawy o oś.



POUCZENIE

Od niniejszej decyzji stronom służy odwołanie do Generalnego Dyrektora Ochrony Środowiska, wniesione za pośrednictwem Regionalnego Dyrektora Ochrony Środowiska w Gdańsku, w terminie 14 dni od dnia doręczenia niniejszej decyzji.

Otrzymują:

1. Adresat

2. RDOŚ a/a

Do wiadomości:

1. Gmina Kwidzyn, ul. Grudziądzka 30, 82-500 Kwidzyn

Regionalny Dyrektor
Ochrony Środowiska
w Gdańsku
Danuta Makowska



ZARZĄD DRÓG WOJEWÓDZKICH w GDAŃSKU

80-778 Gdańsk, ul. Mostowa 11A

Sekretariat tel. (58) 320-20-28; tel. / fax. (58) 320-20-25; NIP 583-25-90-397; Regon: 191687276

Rachunek bankowy: Bank Polska Kasa Opieki S.A. w Warszawie Nr 84 1240 6292 1111 0010 4639 2795

www.zdwgdansk.pl email: sekretariat@zdwgdansk.pl



WZPD.4470.432.2016.DK

L.dz. 1/532

Gdańsk, dnia 24 maja 2016 r.

POLECONY

Pan Wiesław Łuszyński
Zakład Projektowania
Nadzoru i Usług Consultingowych
INŻDRÓG s.c.
Krystyna i Wiesław Łuszyńscy
ul. Chełmińska 106A/38
86-300 Grudziądz

OŚWIADCZENIE

Na podstawie art. 22 ust. 2 ustawy z dnia 21 marca 1985 r. o drogach publicznych (jt. Dz.U. z 2015 r., poz. 460 ze zm.), Dyrektor Zarządu Dróg Wojewódzkich w Gdańsku Grzegorz Stachowiak oświadcza, że:

§ 1

uzgadnia w zakresie drogi wojewódzkiej nr 532 Projekt budowlany branży drogowej: *Budowa ciągu pieszo-rowerowego wzdłuż drogi wojewódzkiej nr 532 w m. Rozpędziny.*

Inwestor: Gmina Kwidzyn, ul. Grudziądzka 30, 82-500 Kwidzyn.

Opieczętowany przez ZDW Projekt stanowi załącznik do niniejszego Oświadczenia (załączniki nr 1÷11).

§ 2

użyczy nieodpłatnie Inwestorowi, grunty stanowiące część pasa drogi wojewódzkiej nr 532 w zakresie wynikającym z uzgodnionego Projektu.

Niniejsze Oświadczenie upoważnia Inwestora do złożenia oświadczenia o prawie do dysponowania nieruchomością na cele budowlane w rozumieniu art. 3 pkt 11 ustawy Prawo budowlane.

§ 3

przekaze Inwestorowi przedmiot użyczenia tj. część pasa drogi wojewódzkiej nr 532 w zakresie wynikającym z uzgodnionego Projektu, po określeniu terminu rozpoczęcia budowy. Przekazanie gruntów nastąpi po podpisaniu przez Strony umowy w sprawie przekazania części pasa drogowego oraz podpisaniu w obecności Wykonawcy robót, protokołu przekazania placu budowy. Do podpisania protokołu upoważniony jest Kierownik Rejonu Dróg Wojewódzkich w Sztumie, ul. Żeromskiego 14, 82-400 Sztum, tel. 55 277 24 83.

Niniejsze oświadczenie traci ważność, jeżeli Inwestor w ciągu dwóch lat nie uzyska pozwolenia na budowę lub nie dokona rozpoczęcia robót budowlanych.

Otrzymują:

1. Adresat,
2. Rejon Dróg Wojewódzkich w Sztumie,
3. aa.

Sprawę prowadzi:
Darlena Krzywicka-Kulik
Wydział Zagospodarowania Pasa Drogowego
tel. 58 32 64 950

DYREKTOR
Grzegorz Stachowiak
Grzegorz Stachowiak

Komenda Wojewódzka Policji
w Gdańsku
Wydział Prewencji i Ruchu Drogowego

Gdańsk, dnia 29 sierpnia 2016 roku

E.R – 5321 – 724/2016

Inźdróg s.c.
Zakład Projektowania, Nadzoru
i Usług Consultingowych
Krystyna i Wiesław Łuszyńscy
ul. Chełmińska 106a/38
86 – 300 Grudziądz

Na podstawie Rozporządzenia Ministra Infrastruktury z dnia 23 września 2003 roku, w sprawie szczegółowych warunków zarządzania ruchem na drogach oraz wykonywania nadzoru nad tym zarządzaniem (Dz. U. Nr 177 poz. 1729), pozytywnie opiniuję:

projekt docelowej organizacji ruchu w ramach projektu „Budowy ciągu pieszo – rowerowego wzdłuż drogi wojewódzkiej nr 532” w miejscowości Rozpędziny.

Przed przystąpieniem do robót proszę o powiadomienie właściwego Komendanta Powiatowego Policji o wprowadzaniu zmian w organizacji ruchu drogowego.

W załączeniu 2 egz. projektu.

Wyk. 2 egz..

1 – Adresat

2 – WPiRD

Opr. K.Sie/WPiRD KWP w Gdańsku

Do wiadomości:

Departament Infrastruktury

Urzędu Marszałkowskiego

w Gdańsku

Fax 058 / 326 86 17

KOMENDANT
WOJEWÓDZKI POLICJI W GDAŃSKU
Z up. p.o. Zastępcy Naczelnika
Wydziału Prewencji i Ruchu Drogowego
KWP w Gdańsku

nadkom. Tadeusz Kluziak

Świerdzam zgodność
kopii z oryginałem

mgr inż. Wiesław Łuszyński
upr. proj. nr LAN-IV-2016/58/TO/166



DIF-DR.8022.105.2017

Gdańsk, dnia 24 lutego 2017 r.

**Zakład Projektowania, Nadzoru
i Usług Consultingowych
INŻDRÓG s.c.**
ul. Chełmińska 106a/38
86-300 Grudziądz

Działając na podstawie art. 10 ust. 4 ustawy z dnia 20 czerwca 1997 r. Prawo o ruchu drogowym (tekst jednolity Dz. U. z 2017 r. poz. 128) oraz § 3 ust. 1 pkt. 1, 3 i § 8 ust. 2 Rozporządzenia Ministra Infrastruktury z dnia 23 września 2003 r. w sprawie szczegółowych warunków zarządzania ruchem na drogach oraz wykonywania nadzoru nad tym zarządzaniem (Dz. U. z 2003 r. Nr 177, poz. 1729) zatwierdzam projekt organizacji ruchu dla budowy ciągu pieszo-rowerowego wzdłuż drogi wojewódzkiej nr 532 w m. Rozpędziny.

Projekt posiada pozytywne opinie Komendy Wojewódzkiej Policji w Gdańsku E.R-5321-724/2016 z dnia 29.08.2016 oraz Zarządu Dróg Wojewódzkich w Gdańsku WZPD.4470.432.2016.DK z dn. 11.10.2016 oraz Gminy Kwidzyn IK.7012.10.2016 z dn. 31.08.2016

Opieczętowany projekt jw. (załączniki 1-10) stanowi integralną część pisma.

Planowany termin wprowadzenia organizacji ruchu 31.12.2018

Zgodnie z § 12 ust. 1 ww. rozporządzenia jednostka wprowadzająca organizację ruchu zawiadamia organ zarządzający ruchem, zarząd drogi oraz właściwego komendanta Policji o terminie jej wprowadzenia, co najmniej na 7 dni przed dniem wprowadzenia organizacji ruchu. Zgodnie z § 12 ust. 4, jeżeli w terminie, o którym mowa w § 8 ust. 7, brak jest zawiadomienia, o którym mowa w § 12 ust. 1, organ zarządzający ruchem poinformuje zarząd drogi o utracie ważności zatwierdzonej organizacji ruchu.

WOJEWÓDZKI ZARZĄD DRÓG
DEPARTAMENT INFRASTRUKTURY

Otrzymują:

1. Adresat
2. Zarząd Dróg Wojewódzkich w Gdańsku
3. a/a

sprawę prowadzi:
Sławomir Natorski
tel.: 0 (58) 32 68 365
e-mail: s.natorski@pomorskie.eu

STAROSTA KWIDZYŃSKI
82-500 KWIDZYN
ul. Kościuszki 29 b

ODPIS
PROTOKOŁU Z NARADY KOORDYNACYJNEJ
W SPRAWIE NR WGII.6630.230.2016

Podstawa prawna: Art. 28b ustawy z dnia 17maja 1989r. -Prawo geodezyjne i kartograficzne (Dz.U. z 2010r. Nr 193, poz. 1287 z późniejszymi zmianami)

Przedmiot narady:	Zasilanie sygnalizacji świetlnej, sieć teletechniczna -usunięcie sieci z siecią Orange, sieć sanitarna-odwodnienie ścieżki rowerowej
Lokalizacja:	Rozpędziny nr dz. 85 ,106/2, 109/1, 109/2, 109/3, 104, 110, 127/3, 127/4, 186/1, 186/2, 186/3, 193, 114/8, 111, 107, 105, 103/2, 191. gm. Kwidzyn
Wnioskodawca:	ZAKŁAD PROJEKTOWANIA NADZORU I USŁUG CONSULTINGOWYCH INŻDRÓG S.C. W. I.K. ŁUSZYŃSCY 86-300 Grudziądz ul. Chełmińska 106a/38
Inwestor:	URZĄD GMINY KWIDZYN 82-500 Kwidzyn ul. Grudziądzka 30
Projektant:	WIESŁAW ŁUSZYŃSKI
Platnik:	ZAKŁAD PROJEKTOWANIA NADZORU I USŁUG CONSULTINGOWYCH INŻDRÓG S.C. W. I.K. ŁUSZYŃSCY 86-300 Grudziądz ul. Chełmińska 106a/38
Przewodniczący:	Maria Żygadło-Borkowska,Główny Specjalista , Wydział Geodezji i Gospodarki Nieruchomościami
Miejsce narady:	Starostwo Powiatowe w Kwidzynie
Opiata nr:	7389/16/1
Sposób przeprowadz.:	stacjonarny
Data wpływu:	28.10.2016
Data narady:	08.11.2016

Opracowania do uzgodnienia:

1	Sieć energetyczna
2	Sieć kanalizacji deszczowej
3	Sieć teletechniczna

Stanowisko Przewodniczącego narady koordynacyjnej:

1. Uzgadnia się z uwagami uczestników narady koordynacyjnej.
2. Uzgodnienie traci ważność gdy inwestor lub organ administracji architektoniczno-budowlanej a także organ nadzoru budowlanego powiadomią o utracie ważności, zmianie lub uchyleniu decyzji:
 - o warunkach zabudowy i zagospodarowaniu terenu wydanej przed dniem 11 lipca 2003 roku.,
 - o warunkach zabudowy,
 - o ustaleniu lokalizacji inwestycji celu publicznego,
 - o zatwierdzeniu projektu budowlanego,
 - pozwoleniu na budowę.
3. O wystąpieniu w/w przypadków (pkt.2) inwestor jest zobowiązany zawiadomić przewodniczącą narady koordynacyjnej.
4. Wszystkie odstępstwa od uzgodnionej dokumentacji wymagają dodatkowego uzgodnienia na naradzie koordynacyjnej.
5. Przed wyjściem w teren należy uzyskać zgodę właścicieli gruntów na ułożenie przewodów uzbrojenia podziemnego na ich nieruchomościach.

6. Inwestorzy są obowiązani do zapewnienia wyznaczenia przez jednostki uprawnione do wykonywania prac geodezyjnych, usytuowania w terenie obiektów budowlanych wymagających pozwolenia na budowę.
7. Po zrealizowaniu niniejszego obiektu należy zlecić uprawnionej jednostce wykonawstwa geodezyjnego inwentaryzację powykonawczą (w przypadku przewodów podziemnych przed ich zasypaniem).
8. Wszystkie trwałe znaki geodezyjne podlegają ochronie. W przypadku zniszczenia lub uszkodzenia znaków geodezyjnych inwestor na własny koszt zleci ich odtworzenie jednostce wykonawstwa geodezyjnego.

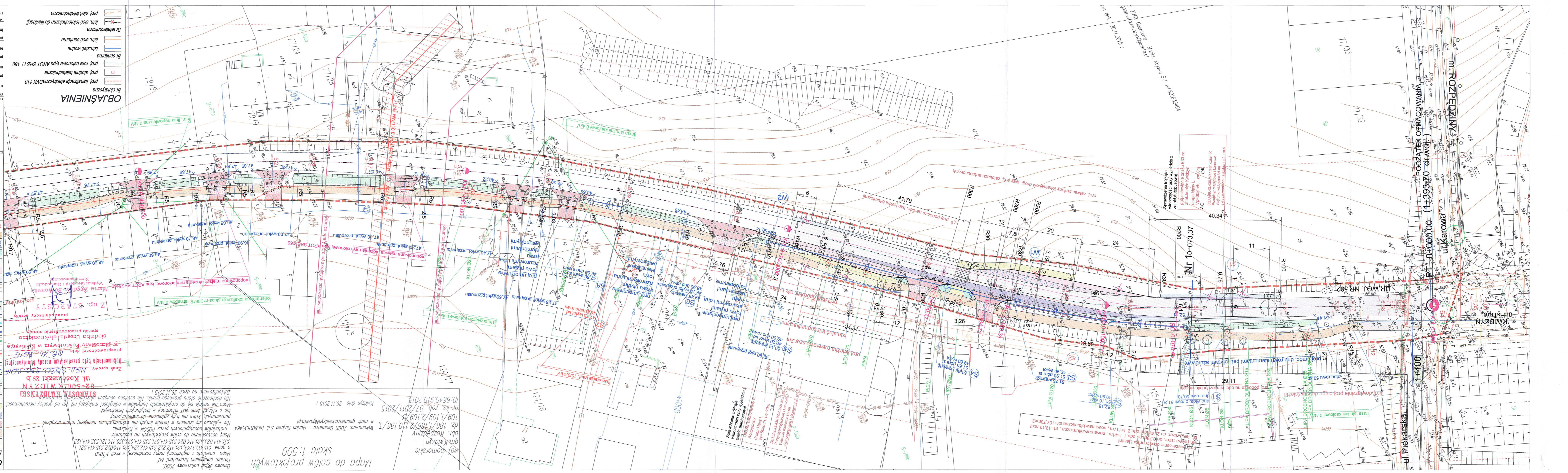
Stanowiska uczestników narady koordynacyjnej

Lp	Nazwa instytucji	Uwagi
1	ENERGA -OPERATOR SA ODDZIAŁ W OLSZTYNIE REJON DYSTRYBUCJI KWIDZYN 82-500 Kwidzyn ul.Łąkowa 38	Uzgodniono. Andrzej Kowalski
2	ENERGA Oświetlenie sp.z.o.o Sławomir Orzechowski ul. Koszarowa 1, 82-550 Prabuty	Nie uczestniczył w posiedzeniu narady koordynacyjnej.
3	Netia S.A.ul. Polacki 13;02-822 Warszawa -adres korespondencji: ul. Arkońska 6/A, 80-387 Gdańsk	Uzgodniono bez uwag. Krzysztof Osiecki
4	ORANGE POLSKA S.A. Dostarczanie i Serwis Usług Dział Ewidencji i Zarządzania Danymi o Infrastrukturze6 ; 10-004 Olsztyn ul Pieniężnego 21a	Uzgodnienie nr 76276/TODDROU/P/2016 z dnia 17.11.2016 + Notatka służbowa 62/2016 wg załącznika. Waldemar Sokolowski
5	Polska Spółka Gazownictwa Oddział w Gdańsku Rejon Dystrybucji Gazu w Grudziądzu, ul. Mickiewicza 34 , 86-300 Grudziądz	Uzgodniono bez uwag. Krzysztof Osiecki
6	PRZEDSIĘBIORSTWO WODOCIĄGOWO-KANALIZAC YJNE SP.Z.O.O Kwidzyn ul. Sportowa 29	Nie uczestniczył w posiedzeniu narady koordynacyjnej.
7	Starostwo Powiatowe Kwidzyn- PRZEWODNICZĄCA NARADY KOORDYNACYJNEJ Maria Żygadło-Borkowska, Główny Specjalista, Wydział Geodezji i Gospodarki Gruntami Starostwo Powiatowe Kwidzyn	Bez uwag. Maria Żygadło-Borkowska
8	URZĄD GMINY KWIDZYN	Nie uczestniczył w posiedzeniu narady koordynacyjnej.



OBJAŚNIENIA DROGI proj. ciąg drogowy z białym linijką szerszą niż 1,000 m proj. ciąg drogowy z białym linijką szerszą niż 1,000 m proj. zjazd z betonowej / ciąg p.n. na zjazdzie proj. poszerzenie / zjazd białym linijką szerszą niż 1,000 m proj. chodnik z betonowej / proj. opaska z kostki betonowej proj. chodnik / iszn. jezdnia / iszn. jezdnia bitumiczna proj. rdw / iszn. rdw do regułacji proj. aren z kruszycy proj. przepust ze ściankami czołowymi bez pref. / remon. / przepust granica pasa drogowego dr. wojewódzkiej / granica innych dr. dzialek proj. granica opracowania proj. poszerzenie pasa dr. drogi / wg podziału geodezyjnego proj. zajęcie czasowe dzialek poza pasem drogowym proj. mur oporowy pkt. dr. wojewódzkiej 1+400 proj. kanalizacja deszczowa proj. przedstawienie ogrodzenia / rozdział iszn. / ogrodzenia proj. podcoze jezdnia z kruszycy / proj. szotarka z pasem sep. 0,5m proj. zatoka autobusowa / iszn. zatoka autobusowa proj. opaska / proj. płyty asfaltowe proj. trawnik proj. dzialekka iszn. nawilham. jez. / proj. poz. pasa dr. gabionami proj. dzialekka pod inwestycje		OBJAŚNIENIA Br. elektryczna proj. linia napowietrzna 0,4kV proj. kanałacja elektryczna BVK 110 Br. sanitarna iszn. sieć wodna iszn. sieć sanitarna Br. teletechniczna iszn. sieć teletechniczna do likwidacji iszn. sieć teletechniczna
--	--	---

Mapa do celów projektowych
 skala 1:500
 wof. domorskie
 gm. Kwidzyn
 obr. Rozpedziny
 dz. 186/1, 186/2, 110, 186/3
 nr. ks. rob. 87/2011/2015
 ID: 6640.910.2015
 wykorzystano na dzień 28.11.2015 r.



Wznowca: ZUCK Geometra Marian Kujawa S.J. tel. 601535463
 e-mail: geometra.kwidzyn@gazeta.pl
 Mapa do celów projektowych
 skala 1:500
 wof. domorskie
 gm. Kwidzyn
 obr. Rozpedziny
 dz. 186/1, 186/2, 110, 186/3
 nr. ks. rob. 87/2011/2015
 ID: 6640.910.2015
 wykorzystano na dzień 28.11.2015 r.

Nazwa projektu: ZAKŁAD PROJEKTOWANIA, GOSPODARSTWA I USŁUG CONSULTINGOWYCH ul. Górska 30 82-500 Kwidzyn NIP: 659-458422 REGON: 142536030 KRS: 0000000000	Nazwa inwestora: DROGOMA ul. Górska 30 82-500 Kwidzyn NIP: 659-458422 REGON: 142536030 KRS: 0000000000	Data projektu: 15-28 Data wydania: 15-28 Data wykonania: 15-28 Data zatwierdzenia: 15-28
---	---	---



Zakład Projektowania, Nadzoru
i Usług Consultingowych
INZDRÓG s.c.

Krystyna i Wiesław Łuszyński

adres:

ul. Chełmińska 106a/38
86-300 Grudziądz
tel/fax: (056) 46 38 042

e-mail: biuro@inzdrog.com.pl
NIP: 876-15-14-389
REGON: 871537145

International Paper Kwidzyn Sp. z o.o.

Ul. Lotnicza 1

82-500 Kwidzyn

P. Andrzej Trepkowski

Tel.: 55 610 88 98

Grudziądz, dn. 17.08.2016

SPRAWA: Uzgodnienie projektu zagospodarowania terenu Budowa ciągu pieszo-rowerowego wzdłuż drogi wojewódzkiej nr 532 w m. Rozpędziny

Uprzejmie proszę o uzgodnienie Projektu Zagospodarowania Terenu **Budowa ciągu pieszo-rowerowego wzdłuż drogi wojewódzkiej nr 532 w m. Rozpędziny**

Załączniki:

- 1) Plan orientacyjny
- 2) Projekt zagospodarowania terenu – 2 egz.
- 3) Pełnomocnictwo Inwestora

Uzasadnienie 08.08.2016 Monik Gierzelka tel. 51 610 8442

Uwaga 1. Na rys. A.1.1 skazani długi Pieterka z poważaniem i kawałek znajdujący się wierzchnie elektroenergetyczna mgr inż. Wiesław Łuszyński
Uwaga 2. Na rys. A.4 jest skrajnie pomysłowej sieci kablowej z elektrycznymi liniami napraw 15kV oraz elektroenergetyczną linią kablową 15kV. Oznaczono kolorem zielonym, żółtym. Należy zachować kolejność i wyznaczone granice z namami. Projekt wykonawczy należy uzgodnić z IP Kwidzyn.

W ramach instalacji wodno-kanalizacyjnych
Oddział Gospodarki Wodno-Sciekowej J.P. Kwidzyn sp. z o.o.
wnosi poniższe uwagi:

1. Na rys. A.4. planowana niszka remonta kryżując się
z kolektorami obrotowo-zrutowymi DN 1000 mt.4.
Należy uwzględnić na tym odcinku możliwość prona-
olzenia prac ziemnych spowodowanych potencjalnym
pracami remontowo-moedernizacyjnymi podkowaniem
potrzebnymi załadunkiem J.P. Kwidzyn sp. z o.o.

2. Od uszta W4 do uszta W6, trasa planowanej
nieszki remontowej przebiega pod odcinkiem rowu
przydrożnego drogi DW Nr 532. Uniemożliwi to
realizację Decyzji Zarządu Dróg Wojewódzkich
Gdańsk Nr ZDW-5/dk/542/1206/532/2008
z dnia 28.10.2009. obowiązuje J.P. Kwidzyn sp. z o.o.
o jego corocznej konserwacji. Projekt
pozostanie uwzględnic' zmienną w/w decyzji.

KOORDYNATOR
ds. rem. row


Jan Świdziński

INTERNATIONAL PAPER-Kwidzyn sp. z o.o.
82-500 Kwidzyn, ul. Lotnicza 1
ODDZIAŁ GOSPODARKI-WODNOSCIEKOWEJ
tel. +48 55 279 80 00 fax +48 55 279 80 30
Regon 002813078 NIP 581-00-04-587

Kwidzyn, 27 wrzesień 2016r.

KZSW/15/2016

**Zakład Projektowania, Nadzoru
i Usług Consultingowych
INŻDRÓG s.c.
Krystyna i Wiesław Łuszyński
ul. Chełmińska 106a/38
86-300 Grudziądz**

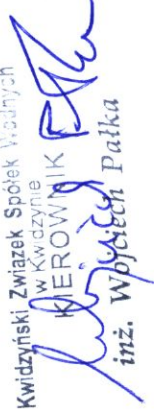
UZGODNIENIE

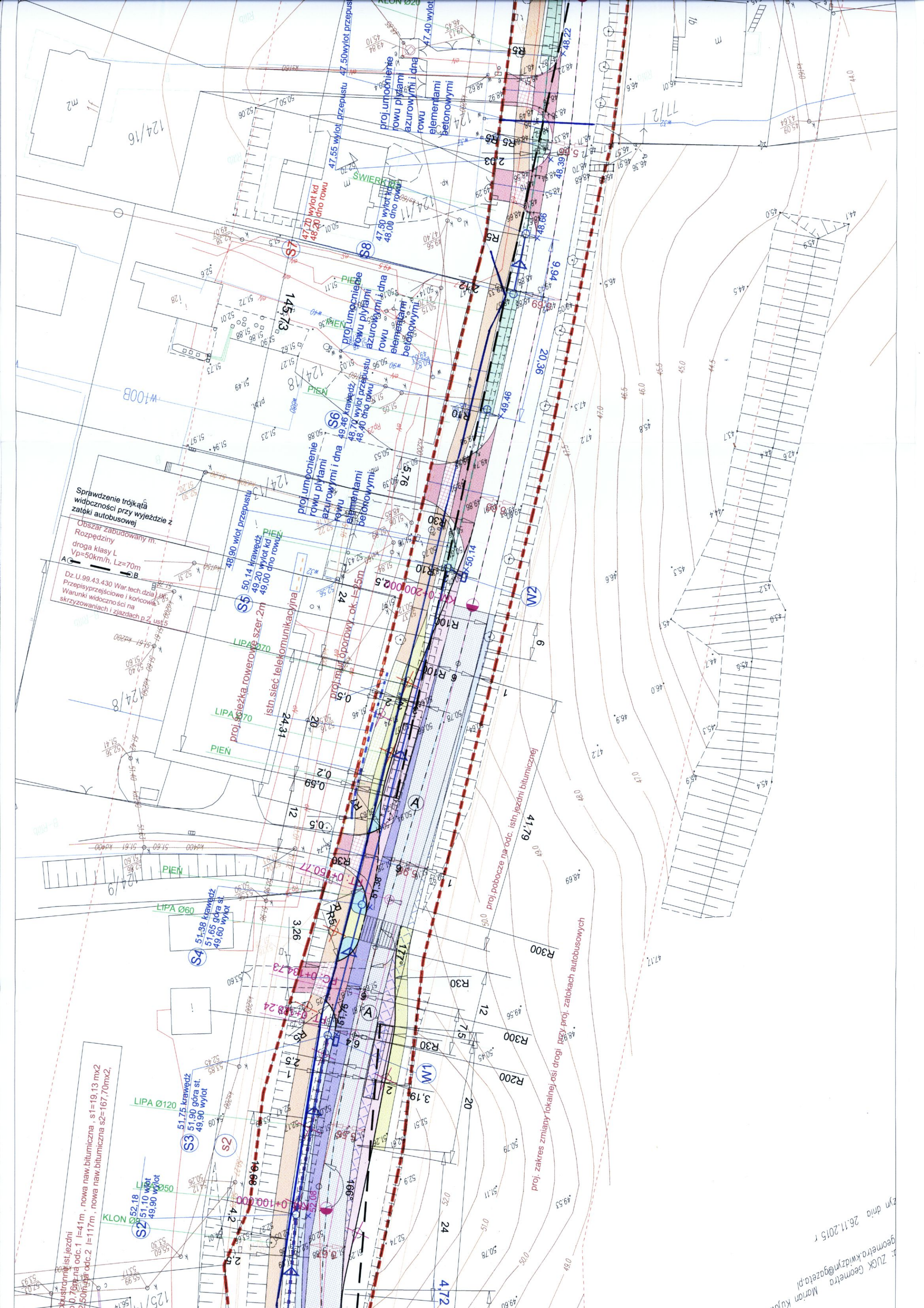
Kwidzyński Związek Spółek Wodnych w Kwidzynie uzgadnia dokumentację projektową p.n. „Budowa ciągu pieszo - rowerowego wzdłuż drogi wojewódzkiej nr 532 w m. Rozpędziny

Z poważaniem

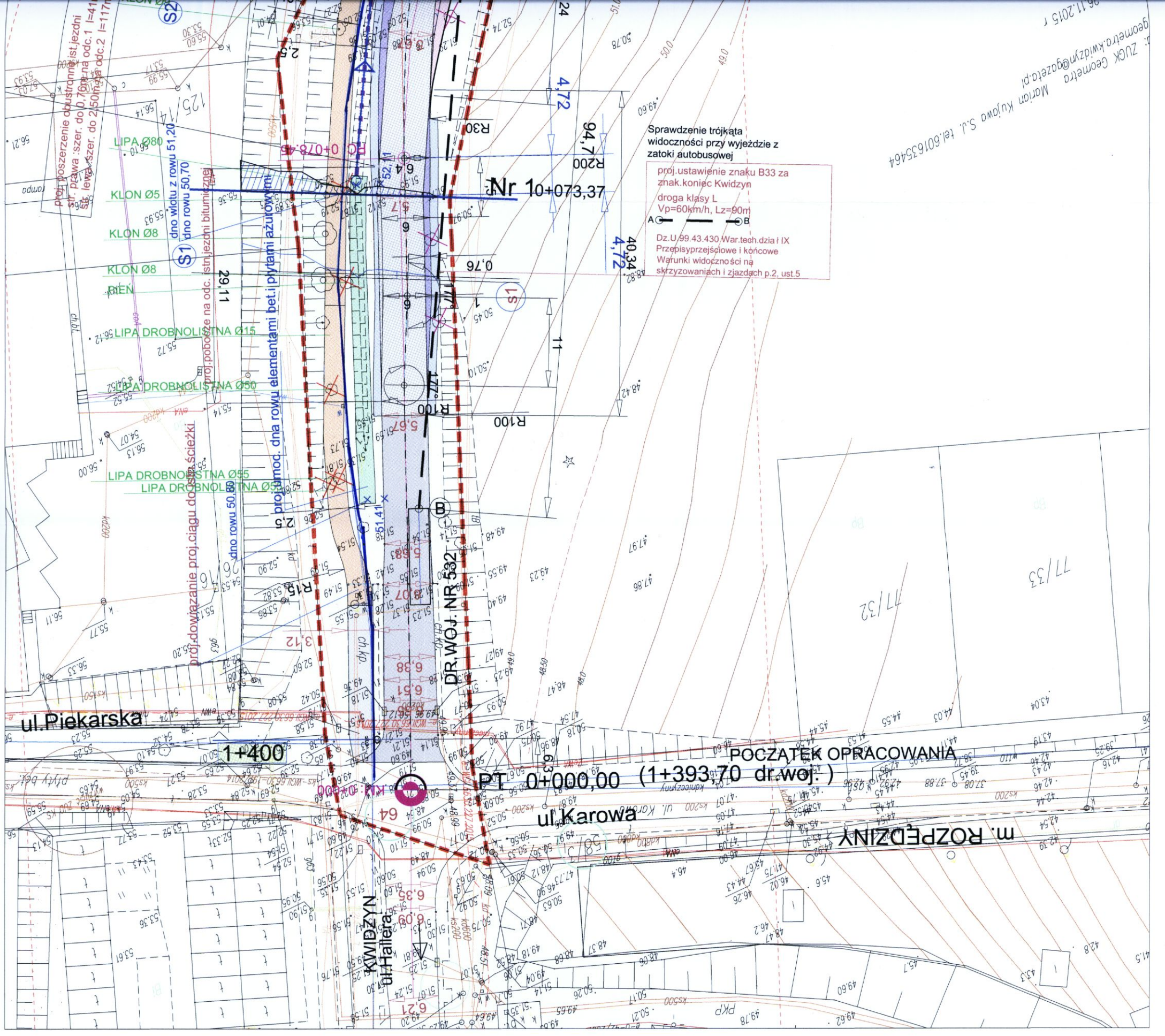
Kwidzyński Związek Spółek Wodnych
w Kwidzynie

KIEROWNIK


inż. Wojciech Pałka



ZUK Geometra
 Marjan Kujawa
 geometra.kwidzym@gazeta.pl
 26.11.2015 r.



Sprawdzenie trójkąta widoczności przy wyjeździe z zatoki autobusowej

proj. ustawienie znaku B33 za znak koniec Kwidzyn
droga klasy L
Vp=60km/h, Lz=90m

A — B

Dz. U 99.43.430, War. tech. dzia I IX
Przepisy przejściowe i końcowe
Wątki widoczności na skrzyżowaniach i zjazdach p.2, ust.5

proj. poszerzenie obustronnie istniejącej st. pr. prawa szer. do 0,70m na odc. 1 i 2, lewa szer. do 2,50m na odc. 2 l=117

proj. poszerzenie obustronnie istniejącej st. pr. prawa szer. do 0,70m na odc. 1 i 2, lewa szer. do 2,50m na odc. 2 l=117

proj. poszerzenie obustronnie istniejącej st. pr. prawa szer. do 0,70m na odc. 1 i 2, lewa szer. do 2,50m na odc. 2 l=117

proj. poszerzenie obustronnie istniejącej st. pr. prawa szer. do 0,70m na odc. 1 i 2, lewa szer. do 2,50m na odc. 2 l=117

proj. poszerzenie obustronnie istniejącej st. pr. prawa szer. do 0,70m na odc. 1 i 2, lewa szer. do 2,50m na odc. 2 l=117

proj. poszerzenie obustronnie istniejącej st. pr. prawa szer. do 0,70m na odc. 1 i 2, lewa szer. do 2,50m na odc. 2 l=117

proj. poszerzenie obustronnie istniejącej st. pr. prawa szer. do 0,70m na odc. 1 i 2, lewa szer. do 2,50m na odc. 2 l=117

proj. poszerzenie obustronnie istniejącej st. pr. prawa szer. do 0,70m na odc. 1 i 2, lewa szer. do 2,50m na odc. 2 l=117

proj. poszerzenie obustronnie istniejącej st. pr. prawa szer. do 0,70m na odc. 1 i 2, lewa szer. do 2,50m na odc. 2 l=117

proj. poszerzenie obustronnie istniejącej st. pr. prawa szer. do 0,70m na odc. 1 i 2, lewa szer. do 2,50m na odc. 2 l=117

proj. poszerzenie obustronnie istniejącej st. pr. prawa szer. do 0,70m na odc. 1 i 2, lewa szer. do 2,50m na odc. 2 l=117

proj. poszerzenie obustronnie istniejącej st. pr. prawa szer. do 0,70m na odc. 1 i 2, lewa szer. do 2,50m na odc. 2 l=117



JEDNOSTKA
SAMORZĄDU
WOJEWÓDZTWA
POMORSKIEGO

MW.M6-6008/749/2016

Kwidzyn, dnia 19.08.2016 r.

**Zakład Projektowania, Nadzoru
i Usług Consultingowych INŹDRÓG s.c.
Krystyna i Wiesław Łuszyńscy
ul. Chelmińska 106a/38
86-300 Grudziądz**

Zarząd Melioracji i Urzędzeń Wodnych Województwa Pomorskiego w Gdańsku, Terenowy Oddział w Kwidzynie, w związku z pismem z dnia 17.08.2016r. w sprawie uzgodnienia projektu zagospodarowania terenu pn.: „Budowa ciągu pieszo-rowerowego wzdłuż drogi wojewódzkiej nr 532 w m. Rozpędziny” informuje, że na terenie objętym w/w inwestycją nie występują urządzenia melioracji wodnych podstawowych, których zgodnie z art. 75 ustawy z dnia 18 lipca 2001 r. – Prawo wodne (Dz. U. z 2015 r., poz. 469 – tekst jednolity z późn. zm.) programowanie, planowanie i nadzorowanie wykonywania oraz utrzymywanie należy do Marszałka Województwa Pomorskiego jako zadanie z zakresu administracji rządowej.

Przedmiotowa inwestycja koliduje oraz graniczy z urządzeniami melioracji wodnych szczegółowych. Zgodnie z art. 77 ust. 1 w/w ustawy Prawo wodne utrzymanie urządzeń melioracji wodnych szczegółowych, należy do zainteresowanych właścicieli gruntów, a jeżeli urządzenia te są objęte działalnością spółki wodnej- do tej spółki.

W związku z powyższym w/w projekt zagospodarowania terenu należy uzgodnić z właściwą miejscową spółką wodną, tj. Kwidzyńskim Związkiem Spółek Wodnych, ul. Żwirowa 4b, 82-500 Kwidzyn.

KIEROWNIK
TERENOWEGO ODDZIAŁU
w Kwidzynie
Ł. Adam Małz

Do wiadomości:

1. Urząd Gminy Kwidzyn, ul. Grudziądzka 30, 82-500 Kwidzyn.

Otrzymują:

1. Adresat,
2. a/a.

ZARZĄD MELIORACJI I URZĄDZEŃ WODNYCH
WOJEWÓDZTWA POMORSKIEGO W GDAŃSKU
TERENOWY ODDZIAŁ W KWIDZYNIE
ul. 11 Listopada 13, 82-500 Kwidzyn
tel./fax (055) 279 25 62
www.zmiuw.gda.pl
kwidzyn@zmiuw.gda.pl



Netia SA
02-822 Warszawa, ul. Poleczki 13
Adres do korespondencji:
Netia SA
Dział Utrzymania
Infrastruktury Sietciowej
Okręg Północ
ul. Arkońska 6/A4
80-387 Gdańsk
tel. +48 22 352 67 95
fax +48 58 783 01 50

Gdańsk, dnia 05.08.2016r.

**Zakład Projektowania, Nadzoru
i Usług Consultingowych
INŻDRÓG s.c.
ul. Chelmińska 106a/38
86-300 Grudziądz**

Nasz znak: **DUU-U-336/16/KO**

Wasz znak: **Pismo z dnia 15.07.2016**

UZGODNIENIE

Dotyczy: „Budowa ciągu pieszo – rowerowego wzdłuż drogi wojewódzkiej nr 532 w m. Rozpędziny, gm. Kwidzyn”.

W odpowiedzi na Państwa pismo z dnia 15.07.2016 Dział Utrzymania Infrastruktury Sietciowej Netia S.A. uzgadnia projekt „Budowa ciągu pieszo – rowerowego wzdłuż drogi wojewódzkiej nr 532 w m. Rozpędziny, gm. Kwidzyn” – bez uwag.

Z poważaniem

Przedstawiciel Netia S.A.

KRZYSZTOF OSIECKI

Netia S.A.

ul. Poleczki 13, 02-822 Warszawa
adres do korespondencji:
ul. Arkońska 6/A4, 80-387 Gdańsk
tel. 22 352 67 95, fax 58 783 0 150

Załączniki:

1. Projekt zagospodarowania terenu– rys. nr 1.1 – 1.9

Polska Spółka Gazownictwa sp. z o.o.
Oddział w Gdańsku
ul. Wałowa 41/43, 80-858 Gdańsk
tel. 58 326 35 00, faks. 58 326 35 04

Dział Zarządzania Majątkiem Sieciowym (OTI)
ul. Wałowa 41/43, 80-858 Gdańsk
uzgodnienia.gdansk@psgaz.pl

UZGODNIENIE NR 5346/BR/OTI/2016 z dnia: 2016-07-26

Zadanie: Budowa ciągu pieszo-rowerowego wzdłuż drogi wojewódzkiej nr 532 w m. Rozpędziny.

Opracowanie: Projekt zagospodarowania terenu

Miejscowość: Kwidzyn (gm. m. Kwidzyn)

Adres: Rozpędziny dz. nr 64, 109/1, 109/2, 90/2, 109/3, 110, 127/3, 127/4, 186/1, 186/2, 186/3, 114/4, 114/8, 112/10, 112/4, 107, 105, 103, 194/1, 191, 190, 187, 112/8, 90/1, 110, 104, 112/10, 91/2, 193, 91/2, 120, 119/1

Projektant: Wiesław Łuszyński, upr. nr: UAN-IV-8346/58/TO/86

Inwestor: Gmina Kwidzyn Grudziądzka 30 82-500 Kwidzyn

Opracowanie jw. UZGADNIA SIĘ.

Warunki uzgodnienia zawarto na drugiej stronie.

5346/BR/OTI/2016

Mapa do celów projektowych

skala 1:500

woj. pomorskie
gm. Kwidzyn
obr. Rozpedziny
dz. 186/1, 186/2, 110, 186/3,
109/1, 109/2, 109/3
nr ks. rob. 87/2011/2015
ID: 6640.910.2015

Wykonawca: ZUCK Geometra Marian Kujawa S.J. tel.601635464
e-mail: geometra.kwidzyn@gazeta.pl

Kwidzyn dnia 26.11.2015 r

Osnowa układ państwowy 2000'.
Poziom odniesienia Kronsztadt 60'.
Mapa powstała z digitalizacji mapy zasadniczej w skali 1:1000
o kodzie 335.412.1744, 335.412.222, 335.412.224, 335.414.022, 335.414.021,
335.414.023, 335.414.024, 335.414.071, 335.414.073, 335.414.121, 335.414.123
Mapę dostosowano do celów projektowych na podstawie:
- materiałów udostępnionych przez PDDGK w Kwidzynie.
Nie wykluca się istnienia w terenie innych nie wykazanych na niniejszej mapie urządzeń
podziemnych, które nie były zgłoszone do inwentaryzacji
lub o których brak jest informacji w instytucjach branżowych.
Mapa nie nadaje się do projektowania budynków w odległości mniejszej niż 4m od granicy nieruchomości.
Nie dochodzą do stanu prawnego granic. Nie ustalano obciążen służebności gruntowymi.
Zaktualizowano na dzień 26.11.2015 r

Objaśnienia, br. elektryczna
- proj. kanalizacja elektryczna DVK 110
- proj. studnia teletechniczna

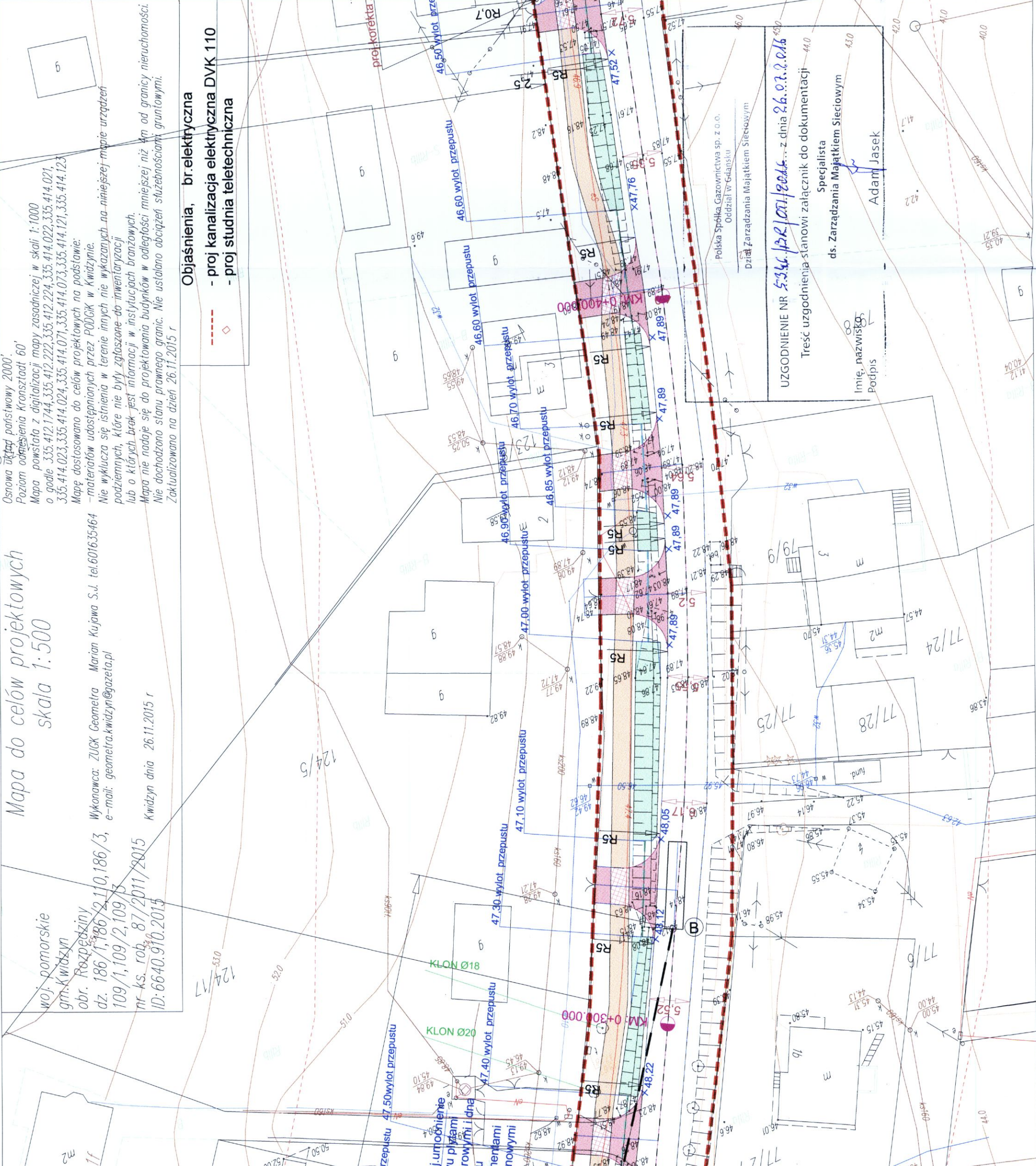
OBJAŚNIENIA

- DROGI**
- proj. ciąg pieszo-row. bitumiczny/ ścieżka row. szer. 2m
 - proj. ciąg pieszo-row. z k. betonowej/ruch wahadłowy
 - proj. zjazd z k. betonowej / ciąg p.r. na zjeździe
 - proj. poszerzenie / zjazdy bitumiczne/ proj. nowa nawierz.-pole pow.
 - proj. chodnik z k. betonowej / proj. opaska z kostki betonowej
 - istn. chodnik / ścieżka rowerowa z k. betonowej
 - proj. nakładka na istn. jezdni / istn. jezdnia bitumiczna
 - proj. rów / istn. rów do regulacji
 - proj. dren z kruszywa
 - proj. przepust ze ściankami czobowymi bet.pref./ remot.przepust
 - granica pasa drogowego dr. woj. / wg podziału geodezyjnego
 - proj. granica opracowania
 - proj. poszerzenie pasa dr. drogi woj. / wg podziału geodezyjnego
 - proj. zajęcie czasowe działek poza pasem drogowym
 - proj. mur oporowy
 - 1+400** pikietaż dr. wojewódzkiej
 - proj. kanalizacja deszczowa
 - istn. drzewa proj. do wycinki
 - proj. przedstawienie ogrodzenia/ rozbiórka istn. ogrodzenia
 - proj. pobocze jezdni z kruszywa/ proj. ścieżka 2m z pasem sep. 0,5m
 - proj. zatoka autobusowa / istn. zatoka autobusowa
 - proj. opaska / proj. płyty ażurowe
 - proj. trawnik
 - proj. rozbiórka istn. naw. bitum. jez. / proj. possz. pasa dr. gabionami
 - proj. miejsca parkingowe
 - proj. działki pod inwestycje
 - proj. miejsce zatrzymania autobusu i linia widoczności
 - proj. bariera ochronna/ ściek prefabrykowany
 - wymiary istn. szer. jezdni drogi
 - proj. przesadzenie istn. młodych drzew
 - istn. oznakowanie pionowe
 - brak drzewa

SCHEMAT ŁĄCZENIA RYSUNKÓW



Biurowo projektowe: ZAKŁAD PROJEKTOWANIA, NADZORU I USŁUG CONSULTINGOWYCH	INWZDRÓG s.c. Kryszyna i Wiesław Łuszyński ul. Chemiczna 108A/38, 86-300 Gruzdziej tel/fax: (056) 4638042, biuro@inwzdróg.com.pl NIP: 876-15-14-388	inwestor: Gmina Kwidzyn ul. Grudziądzka 30 82-500 Kwidzyn	znak proj. 15-2
tytuł projektu: Budowa ścieżki pieszo-rowerowej w miejscowości Rozpedziny	instytut projektu: DROGOWA	instytut projektu: PROJEKT BUDOWLANY	podpis
numer i zakres uprawnień Uprawnienia nr UAN-IV-8346/58/TO/86 do projektowania bez ograniczeń w specjalności konstrukcyjno-inżynierskiej w zakresie dróg, lotniskowych dróg startowych i manipulacyjnych	mgr inż. Wiesław Łuszyński		
sprawdzający	mgr inż. Edyta Misiak		
sprawdzający	mgr inż. Kryszyna Łuszyńska		
tytuł rysunku: PROJEKT ZAGOSPODAROWANI TERENU	nr rysunku: 1.1	skala rysunku: 1:500	data rysunku: lipiec 2016



Elbląg, dn. 04.10.2016

UZGODNIENIE UB/001248/6MMD/16

w zakresie kolizji z istniejącymi napowietrznymi liniami elektroenergetycznymi WN-110kV:

Linia nr 1455(2) „Sztum - Kwidzyn Celuloza”

Linia nr 0440 „Kwidzyn Celuloza - Kwidzyn Północ”

Dotyczy: Projektu zagospodarowania terenu – budowa ciągu pieszo- rowerowego wzdłuż drogi wojewódzkiej nr 532 w msc. Rozpędziny.

- I. W strefie 15 m (licząc w poziomie) od skrajnych przewodów linii WN-110 kV stwierdzono kolizję projektowanych obiektów z linią napowietrzną WN-110 kV.
- II. Na planie zagospodarowania terenu naniesiono orientacyjny przebieg przewodów roboczych w/w linii WN-110kV oraz orientacyjnie zaznaczono strefę 15m (licząc w poziomie) od skrajnych przewodów roboczych.
- III. Uzgadnia się na warunkach:
 1. Wszystkie prace budowlano-montażowe w odległości mniejszej niż 15m (licząc w poziomie) od skrajnych przewodów napowietrznej linii elektroenergetycznej 110 kV, należy wykonać zgodnie z Rozporządzeniem Ministra Infrastruktury z dnia 6 lutego 2003r. w sprawie bezpieczeństwa i higieny pracy podczas wykonywania robót budowlanych (Dz. U. z 2003 nr 47 poz. 401).
 2. Warunki realizacji ww. inwestycji muszą określać sposób prowadzenia prac budowlanych w pobliżu istniejących napowietrznych linii elektroenergetycznych 110 kV bez konieczności ich wyłączenia.
 3. Na 14 dni przed terminem rozpoczęcia robót wykonawca zgłosi się do Rejonu Dystrybucji w celu ustalenia bliższych szczegółów występujących kolizji z urządzeniami elektroenergetycznymi.
 4. Koszty naprawy i poniesione straty przez ENERGA-OPERATOR SA O/Olsztyn w związku z ewentualnym uszkodzeniem urządzeń elektroenergetycznych podczas wykonawstwa robót pokrywa wykonawca lub inwestor obiektu.
 5. Oznaczone miejsca kolizji i zbliżeń należy przenieść na wszystkie egzemplarze dokumentacji.
 6. Do wszystkich egzemplarzy dokumentacji należy dołączyć odpis niniejszego uzgodnienia.

7. Skrzyżowanie i zbliżenie projektowanego obiektu do linii napowietrznej należy rozwiązać zgodnie z PN-E 5100-1:1998.
8. Uzgodnienie ważne jest 2 lata od daty wydania.
9. Inne ustalenia i uwagi:
 - wszystkie prace pod linią i w odległości mniejszej niż 15m od skrajnych przewodów linii 110kV wykonywać z zachowaniem szczególnej ostrożności,
 - uzgodnić z ENERGA-OPERATOR SA plan bezpiecznych warunków pracy pod i w pobliżu przewodów czynnej linii energetycznej WN-110 kV,
 - minimum na dwa tygodnie przed rozpoczęciem prac pod linią WN-110 kV uzgodnić plan realizacji robót.

Główny Specjalista
04-10-2014
.....
Dokumentacji Energetycznej
[Signature]
(data i podpis osoby uzgadniającej)
Andrzej Starukiewicz

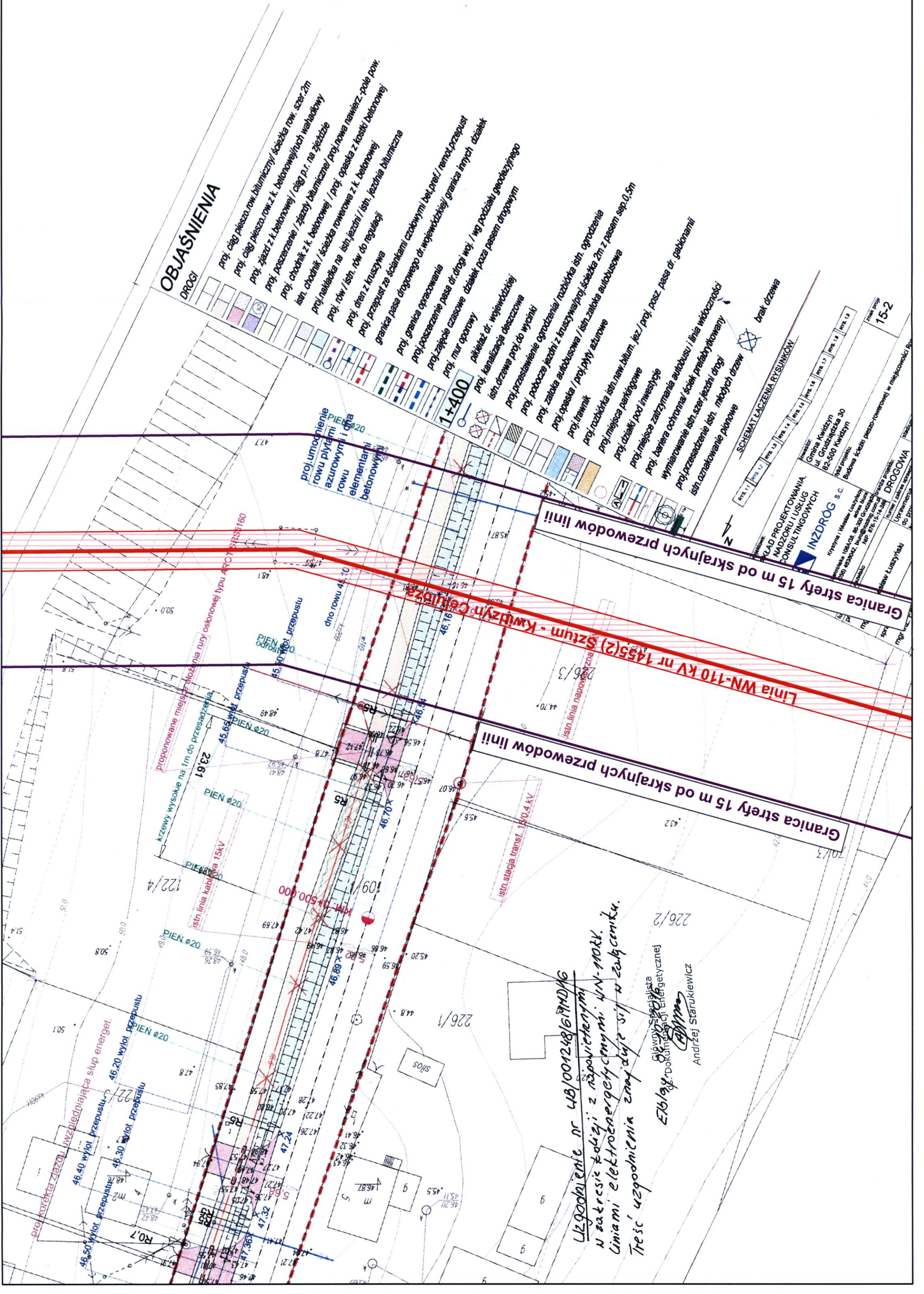
OBJAŚNIENIA DROGI

- proj. ciąg pieszo.row.bitumiczny/ścieżka row.szcz.2m
- proj. ciąg pieszo.row.z k.betonowej/ciąg p.r. na zjeździe
- proj. poszerzenie / zjazd bitumiczny/ proj.rowa nawierz.pole pow. istn. chodnik z k. betonowej / proj. opaska z kostki betonowej
- proj. chodnik / ścieżka rowerowa z k. betonowej / proj. rowa nawierz.pole pow. istn. nakładka na istn.jezdni / istn. jezdnia bitumiczna
- proj. row z istn. row do regulacji
- proj. przepust ze ściankami czołowymi bet.prof./remot.przepust
- proj. granica opracowania dr.wojewódzkiej/granica innych działek
- proj. poszerzenie pasa dr.drogi woj. / wg podziału geodezyjnego
- proj. zajęcie czasowe działek poza pasem drogowym
- proj. mur oporowy
- proj. pikietaż dr. wojewódzkiej
- proj. kanalizacja deszczowa
- proj. przestawienie ogrodzenia/rozbiórka istn. ogrodzenia
- proj. pobocze jezdniz kruszywa/ proj. opaska 2m z pasem sep.0,5m
- proj. zatoka autobusowa / istn.zatoka autobusowa
- proj. opaska / proj. płyty asfutowe
- proj. trawnik
- proj. rozbiórka istn.new.bitum.jez./proj. posz. pase dr. gabionami
- proj. miejsca parkingowe
- proj. miejsca zaburzenia autobusu / linia widoczności
- proj. bariera ochronna ściek prefabrykowany
- proj. przesadzenie istn.szcz.jezdni drogi
- istn. oznakowanie pionowe
- istn. oznakowanie pionowe
- brak drzewa

Granica strefy 15 m od skrajnych przewodów linii!

Linia WN-110 KV nr 1455(2) Szum - Kwidzyn-Celbiza

Granica strefy 15 m od skrajnych przewodów linii!



*Uzgodnienie nr 48/1001248/61MD/16
w zakresie kolizji z napowietrznymi
liniami elektroenergetycznymi WN-110KV.
Treść uzgodnienia znajduje się w załączniku.*

ET6194
Główny Specjalista
Dokumentacji Energetycznej
Andrzej Starukiewicz

INZDRÓG S.C.
Krytyczna / Własny Usługodawca
ul. Grudziędzka 30
82-500 Kwidzyn
INZDRÓG S.C.
ul. Grudziędzka 30
82-500 Kwidzyn

**KLAD PROJEKTOWANIA,
NADZORU / USLUG
CONSULTINGOWYCH**

INWENIAR:
Gmina Kwidzyn
ul. Grudziędzka 30
82-500 Kwidzyn

INWENIARZ:
Budowa Ścieżki Pieszo-Rowerowej w miejscowości R...

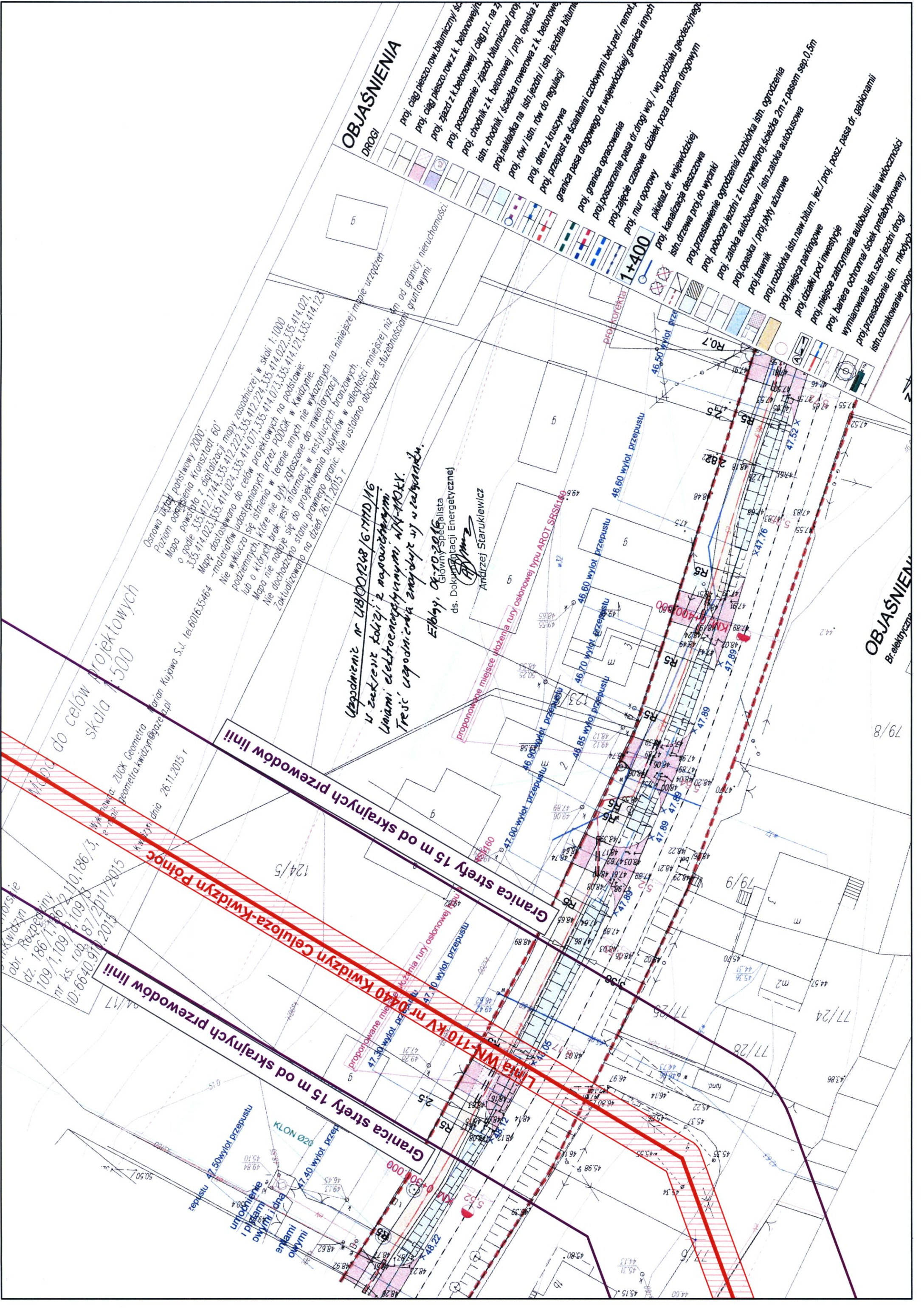
zmił projekt
15-2

DRGOWA
Uprawnienia
do projektowania

mgr inż. Andrzej Starukiewicz

SCHEMAT ŁĄCZENIA RYSUNKÓW

Rys. 1.1	Rys. 1.2	Rys. 1.3	Rys. 1.4	Rys. 1.5	Rys. 1.6	Rys. 1.7	Rys. 1.8	Rys. 1.9
----------	----------	----------	----------	----------	----------	----------	----------	----------



OBJAŚNIENIA

DROGI

- proj. ciąg pieszo-row. bitumiczny/ sz.
- proj. ciąg pieszo-row z k. betonowej/ sz.
- proj. zjazd z k. betonowej / ciąg p.r. na z.
- proj. poszerzenie / zjazd bitumiczny/ istn.
- proj. chodnik / ciąg p.r. na z.
- proj. nakładka na istn. jezdni / istn. jezdnie bitum.
- proj. row / istn. row do regulacji
- proj. dren z kruszywa
- proj. przepust ze ściankami czołowymi bel.pref./ remon.
- granica pasa drogowego dr. wojewódzkiej/ granica innych
- proj. granica opracowania
- proj. poszerzenie pasa dr. drogi woj. / wg podziału geodetycznego
- proj. zajęcie czasowe działek poza pasem drogowym
- proj. mur oporowy
- pikietaż dr. wojewódzkiej
- proj. kanalizacja deszczowa
- istn. drzewa proj. do wycinki
- proj. przesłanianie ogrodzenia/ rozbiórka istn. ogrodzenia
- proj. pobocze jezdni z kruszywa/ proj. ścieżka 2m z pasem sep. 0,5m
- proj. zatoka autobusowa / istn. zatoka autobusowa
- proj. trawnik
- proj. rozbiórka istn. naw. bitum. jez. / proj. posz. pasa dr. gabionami
- proj. miejsca parkingowe
- proj. działki pod inwestycje
- proj. bariera ochronna/ ściek prefabrykowany
- wymiarowanie istn. szer. jezdni drogi
- proj. przesadzenie istn. młodych
- istn. oznakowanie pion.

Mapa do celów projektowych
skala 1:500

Wydawca: ZUCK Geometra
E-mail: geometra.kwidzyn@poczta.p.l
Kwidzyn dnia 26.11.2015 r.

obr. Rozpędziny
dz. 186/1.109/2015
109/1.109/2015
nr ks. rob. 87/2011/2015
ID: 6640.910.2015

Granicza strefy 15 m od skrajnych przewodów linii!

Linia WN-110 kV nr 0440 Kwidzyn Celuloza-Kwidzyn północ

Granicza strefy 15 m od skrajnych przewodów linii!

Uspodnienie nr UB/001218/6.11MD/16
w zakresie kolizji z napowietrznymi
liniami elektroenergetycznymi WN-10kV.
Trasy ugodnienia znajdującej się w zabudowie.

Elbląg, 04.10.2016

Główny Specjalista
Dokumentacji Energetycznej
Andrzej Starukiewicz

OBJAŚNIENIA
Br. elektryczny

79/8

z dnia 17-11-2016

Dotyczy: Budowa ścieżki pieszo-rowerowej w miejscowości Rozpędziny. Zasilanie sygnalizacji świetlnej, sieć teletechniczna - usunięcie kolizji z siecią Orange, sieć sanitarna - odwodnienie ścieżki rowerowej dz. nr 85 ,106/2, 109/1, 109/2, 109/3, 104, 110, 127/3, 127/4, 186/1, 186/2, 186/3, 193, 114/8, 111, 107, 105, 103/2, 191. gm. Kwidzyn

1. Istniejąca sieć telekomunikacyjna podziemna/napowietrzna, będąca własnością Orange Polska, Dostarczanie i Serwis Usług, jest naniesiona na mapie sytuacyjno – wysokościowej.
2. Odkryte w trakcie prowadzenia prac, podziemne elementy infrastruktury telekomunikacyjnej OPL nie zinwentaryzowane geodezyjnie, należy zabezpieczyć i niezwłocznie powiadomić OPL, w celu określenia sposobu usunięcia kolizji.
Kontakt: Pan Wojciech Wohlert tel. 504 016 379
3. ***Inwestor jest zobowiązany zgłosić do OPL prace min. na 14 dni przed przystąpieniem do robót. Tryb i zasady zgłoszenia dostępne są na stronie: www.orange.pl/wniosekonadzor . Wykonywanie prac na sieci OPL bez zgłoszenia jest naruszeniem własności OPL i będzie zgłaszane organom ścigania!***
4. Podczas prowadzenia prac:
 - w pobliżu urządzeń Orange Polska prace ziemne należy prowadzić ręcznie, z zachowaniem szczególnej ostrożności, przy skrzyżowaniach i zbliżeniach z urządzeniami OPL zachować odległości wynikające z polskich i branżowych norm.
 - w razie odkrycia urządzeń telekomunikacyjnych należy je zabezpieczyć przed uszkodzeniem i osiadaniami ziemi. Skrzyżowania i zbliżenia należy wykonać zgodnie z wymaganiami Rozporządzenia Ministra Infrastruktury z 26.10.2005, a przed zasypaniem urządzeń, w celu stwierdzenia poprawności wykonania prac i braku uszkodzeń na urządzeniach OPL, należy skontaktować się z pracownikiem OPL wymienionym w punkcie 2.
 - przed rozpoczęciem prac ziemnych, ustalić głębokość ułożenia podziemnej infrastruktury OPL metodą przekopu próbnego. W szczególnych przypadkach prace ziemne prowadzić pod nadzorem pracownika OPL,
 - przy niwelacji terenu doprowadzić do zachowania normatywnej głębokości dla infrastruktury OPL,
 - dokonać regulacji ram i pokryw studni kablowych do poziomu wyznaczonego przez projektowane rzędne. Koszty związane z regulacją, wymianą i naprawą uszkodzonych elementów studni oraz innych urządzeń telekomunikacyjnych podczas prowadzonych prac ponosi Inwestor,
 - **w miejscach skrzyżowań oraz na planowanych wjazdach, na infrastrukturze OPL zastosować osłonowe rury dwudzielne lub inne trwałe zabezpieczenie.**
5. Orange Polska Dostarczanie i Serwis Usług, zobowiązuje Inwestora i Wykonawcę robót do prowadzenia prac w sposób wykluczający możliwość uszkodzenia naszych urządzeń i powstania awarii sieci telekomunikacyjnej oraz pokrycia wszelkich kosztów związanych z powstaniem awarii sieci telekomunikacyjnej na skutek prowadzenia tych prac,
6. Zakończenie zadania inwestycyjnego wymaga zgłoszenia do OPL w celu sprawdzenia prawidłowości wykonania prac. Kontakt zgodnie z punktem 2.
7. Ze względu na możliwość wystąpienia zmian w zasobach infrastruktury telekomunikacyjnej na obszarze objętym projektem, niniejsze Uzgodnienie ważne jest 12 miesiące od daty jego wydania.
8. Uzgodnienie niniejsze ważne jest wraz z ostemplowaną przez nas mapą do celów projektowych.

Inne uwagi:

Uzgadnia się przebiegi trasowe projektowanej przebudowy kolidującej sieci OPL zgodnie z uzgodnieniem nr 70296/TODDROU/P/2016 z dn. 20.10.2016. Notatka służbowa na kabel OPTO.

Waldemar Sokołowski

NOTATKA SŁUŻBOWA 62/2016

ul. Pieniężnego 21a, 10-004 Olsztyn

Do uzgodnienia **76276/TODDROU//P/2016** spisana dnia **17.11.2016** w Orange Polska Dział Ewidencji i Zarządzania Danymi o Infrastrukturze w sprawie zabezpieczenia telekomunikacyjnych linii światłowodowych.

1. **PRZEDMIOT UZGODNIENIA :**

1.1. Rodzaj budowy (obiekt):

Ścieżka pieszo-rowerowa.

1.2. Lokalizacja szczegółowa: **Rozpędziny wzdłuż drogi Kwidzyn Sadlinki.**

1.3 Orientacyjny przebieg kabla/li i strefy ochronnej naniesiono na planie syt.- wysok. 1: 500,.

1.4. Rodzaj i miejsce kolizji: **w zakresie opracowania kabel światłowodowy.**

1.5. Głębokość ułożenia kabla/li telekomunikacyjnego w miejscu kolizji: 0,6-1,2 m.

2. **WARUNKI UZGODNIENIA:**

2.1. Kable telekom. w miejscu skrzyżowania należy umieścić w rurze ochronnej dwudzielnej: stalowej, PCV, betonowej lub innej o średnicy φ i długości 2 m oraz zabezpieczyć przed osiadaniami w ziemi.

2.2. Ułożyć rurę rezerwową jak w pkt. 2.1.

2.3. Zachować odległość od kabla/li w miejscu:

skrzyżowań: 0,5 m, zbliżeń: 2 m.

2.4. Projektowane słupy sygnalizacji świetlnej należy ustawić 3 m od istniejących kabli telekomunikacyjnych. Uziomy słupów skierować w stronę przeciwną.

2.5. Prace ziemne w strefie ochronnej kabla/li należy wykonywać **wyłącznie ręcznie.**

2.6. Dokładny przebieg kabla/li telekom. wskaże Grupa Liniowa Orange Polska w terenie po zgłoszeniu robót.

2.7. W celu dokładnego wytyczenia kabla/li **należy przewidzieć próbne przekopy.**

2.8. Podczas przekazywania placu budowy **konieczny jest udział przedstawiciela Grupy Liniowej OPL.**

2.9. Warunki uzgodnienia winny być przeniesione na wszystkie egzemplarze projektu technicznego.

2.10. Uzgodnienie ważne 2 lata.

2.11. Telefon kontaktowy: Grupa Liniowa Gdańsk, **Krzysztof Soliwoda 058 531 31 89, 0 504 016 395.**

2.12. Uwagi dodatkowe: **kable telekomunikacyjne należy wytyczyć w terenie przez pracowników Grupy Liniowej Gdańsk przed rozpoczęciem prac ziemnych. Uwaga w zakresie opracowania znajdują się kabel światłowodowy + kabel miedziany.**

3. **WYKONAWCA ROBÓT ZOBOWIĄZANY JEST:**

3.1 Zgłosić termin rozpoczęcia robót ziemnych wykonywanych w pobliżu strefy ochronnej kabli **z 7-mio dniowym wyprzedzeniem i podaniem Nr uzgodnienia.**

3.2 Zlecić nadzór nad przebiegiem robót wykonywanych w strefie kabla/li.

3.3 Zabezpieczenie kabla/li odnotować w dzienniku robót z potwierdzeniem prawidłowości wykonania przez OPL.

4. **KOSZTY ZWIĄZANE Z ZABEZPIECZENIEM KABLI POKRYWA INWESTOR.**

UWAGA! Informujemy, że godzina przerwy w łączności uszkodzonego kabla kosztuje około 5000 złotych.

Ze strony Orange Polska

Uzgadniający

Waldemar Sokołowski

Wysłano pocztą

Dział Ewidencji i Zarządzania Danymi
o Infrastrukturze Olsztyn

Mapa do celów projektowych
skala 1:500

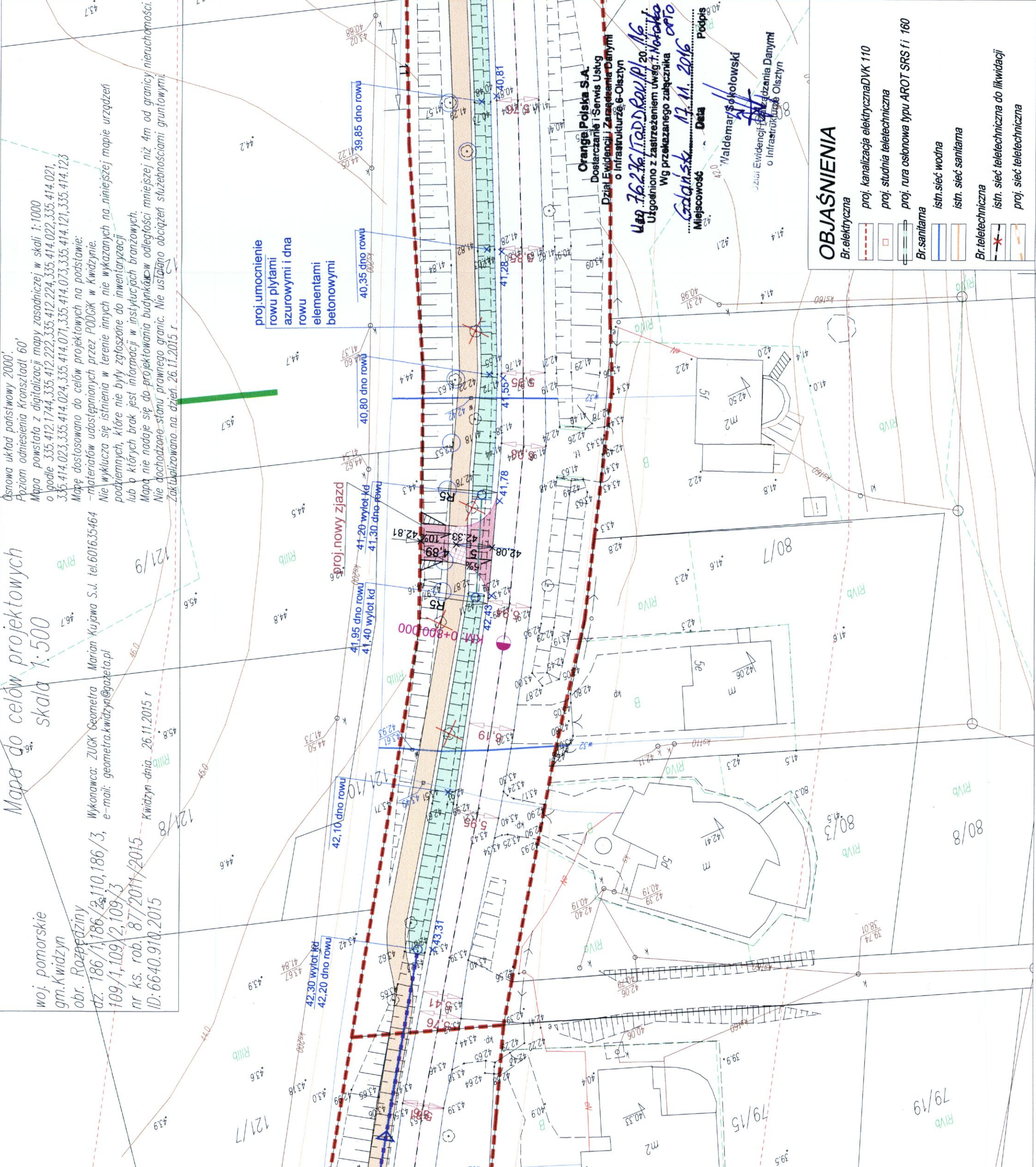
woj. pomorskie
gm. Kwidzyn
obr. Rozpędziny
dz. 186/1, 186/2, 110, 186/3,
109/1, 109/2, 109/3
nr ks. rob. 87/2014/2015
ID: 6640.910.2015

W wykonawcy: ZUGK Geometra
e-mail: geometra.kwidzyn@gazeta.pl

Marian Kujawa S.J. tel. 601635464

Kwidzyn dnia 26.11.2015 r

Osnowa układ państwowy 2000.
Poziom odniesienia Kronsztadt 60'
Mapa powstała z digitalizacji mapy zasadniczej w skali 1:1000
o łodzie 335.412.1744, 335.412.222, 335.412.224, 335.414.022, 335.414.021,
335.414.023, 335.414.024, 335.414.071, 335.414.073, 335.414.121, 335.414.123
Mapę dostosowano do celów projektowych na podstawie:
- materiałów udostępnionych przez PODGIK w Kwidzynie.
Nie wyklucza się istnienia w terenie innych nie wykazanych na niniejszej mapie urządzeń
podziemnych, które nie były zgłoszone do inwentaryzacji
lub o których brak jest informacji w instytucjach branżowych.
Mapa nie nadaje się do projektowania budynków w odległości mniejszej niż 4m od granicy nieruchomości.
Nie dochodzone staniu prawnego granic. Nie ustalano obciążeń służebnościami gruntowymi.
Zaktualizowano na dzień 26.11.2015 r

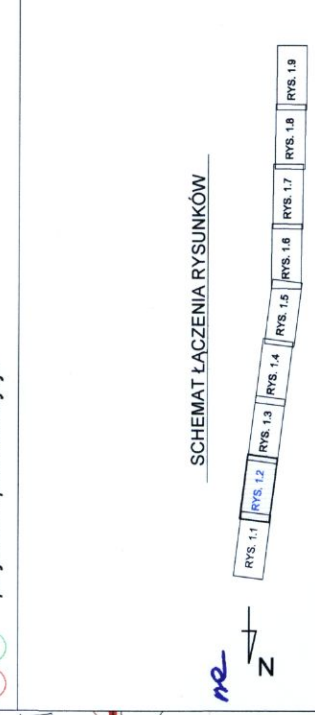


- ### OBJAŚNIENIA
- #### DROGI
- proj. ciąg pieszo-row. bitumiczny / ścieżka row. szer. 2m
 - proj. ciąg pieszo-row. z k. betonowej / ruch wahadłowy
 - proj. zjazd z k. betonowej / ciąg p.r. na zjeździe
 - proj. poszerzenie / zjazdy bitumiczne / proj. nowa nawierz. pole pow.
 - proj. chodnik z k. betonowej / proj. opaska z kostki betonowej
 - istn. chodnik / ścieżka rowerowa z k. betonowej
 - proj. nakładka na istn. jezdn. / istn. jezdnia bitumiczna
 - proj. rów / istn. rów do regulacji
 - proj. dren z kruszywa
 - proj. przepust ze ściankami czołowymi bet. pref. / remont. przepust
 - granica pasa drogowego dr. wojewódzkiej / granica innych działek
 - proj. granica opracowania
 - proj. poszerzenie pasa dr. drogi woj. / wg podziału geodezyjnego
 - proj. zajęcie czasowe działek poza pasem drogowym
 - proj. mur oporowy
 - 1+400 pikietaż dr. wojewódzkiej
 - proj. kanalizacja deszczowa
 - proj. przestawienie ogrodzenia / rozbiórka istn. ogrodzenia
 - proj. pobocze jezdni z kruszywa / proj. ścieżka 2m z pasem sep. 0,5m
 - proj. zatoka autobusowa / istn. zatoka autobusowa
 - proj. opaska / proj. płyty ażurowe
 - proj. trawnik
 - proj. rozbiórka istn. naw. bitum. jez. / proj. posz. pasa dr. gabionami
 - proj. miejsca parkingowe
 - proj. dziatki pod inwestycje

- #### BR. ELEKTRYCZNA
- proj. kanalizacja elektryczna DVK 110
 - proj. studnia teleelektryczna
 - proj. rura osłonowa typu AROT SRS i i 160
 - istn. sieć wodna
 - istn. sieć sanitarna
 - Br. teleelektryczna
 - istn. sieć teleelektryczna do likwidacji
 - proj. sieć teleelektryczna

- #### BR. SANITARNA
- proj. umocnienie rowu płytami azurowymi i dna rowu elementami betonowymi
 - 40.35 dno rowu
 - 40.80 dno rowu
 - 41.20 wylot kd
 - 41.30 dno rowu
 - 41.95 dno rowu
 - 41.40 wylot kd
 - 42.10 dno rowu
 - 42.30 wylot kd
 - 42.20 dno rowu
 - 42.80 dno rowu
 - 43.30 wylot kd
 - 43.30 dno rowu
 - 43.80 wylot kd
 - 43.80 dno rowu
 - 44.30 wylot kd
 - 44.30 dno rowu
 - 44.80 wylot kd
 - 44.80 dno rowu
 - 45.30 wylot kd
 - 45.30 dno rowu
 - 45.80 wylot kd
 - 45.80 dno rowu
 - 46.30 wylot kd
 - 46.30 dno rowu
 - 46.80 wylot kd
 - 46.80 dno rowu
 - 47.30 wylot kd
 - 47.30 dno rowu
 - 47.80 wylot kd
 - 47.80 dno rowu
 - 48.30 wylot kd
 - 48.30 dno rowu
 - 48.80 wylot kd
 - 48.80 dno rowu
 - 49.30 wylot kd
 - 49.30 dno rowu
 - 49.80 wylot kd
 - 49.80 dno rowu
 - 50.30 wylot kd
 - 50.30 dno rowu
 - 50.80 wylot kd
 - 50.80 dno rowu
 - 51.30 wylot kd
 - 51.30 dno rowu
 - 51.80 wylot kd
 - 51.80 dno rowu
 - 52.30 wylot kd
 - 52.30 dno rowu
 - 52.80 wylot kd
 - 52.80 dno rowu
 - 53.30 wylot kd
 - 53.30 dno rowu
 - 53.80 wylot kd
 - 53.80 dno rowu
 - 54.30 wylot kd
 - 54.30 dno rowu
 - 54.80 wylot kd
 - 54.80 dno rowu
 - 55.30 wylot kd
 - 55.30 dno rowu
 - 55.80 wylot kd
 - 55.80 dno rowu
 - 56.30 wylot kd
 - 56.30 dno rowu
 - 56.80 wylot kd
 - 56.80 dno rowu
 - 57.30 wylot kd
 - 57.30 dno rowu
 - 57.80 wylot kd
 - 57.80 dno rowu
 - 58.30 wylot kd
 - 58.30 dno rowu
 - 58.80 wylot kd
 - 58.80 dno rowu
 - 59.30 wylot kd
 - 59.30 dno rowu
 - 59.80 wylot kd
 - 59.80 dno rowu
 - 60.30 wylot kd
 - 60.30 dno rowu
 - 60.80 wylot kd
 - 60.80 dno rowu
 - 61.30 wylot kd
 - 61.30 dno rowu
 - 61.80 wylot kd
 - 61.80 dno rowu
 - 62.30 wylot kd
 - 62.30 dno rowu
 - 62.80 wylot kd
 - 62.80 dno rowu
 - 63.30 wylot kd
 - 63.30 dno rowu
 - 63.80 wylot kd
 - 63.80 dno rowu
 - 64.30 wylot kd
 - 64.30 dno rowu
 - 64.80 wylot kd
 - 64.80 dno rowu
 - 65.30 wylot kd
 - 65.30 dno rowu
 - 65.80 wylot kd
 - 65.80 dno rowu
 - 66.30 wylot kd
 - 66.30 dno rowu
 - 66.80 wylot kd
 - 66.80 dno rowu
 - 67.30 wylot kd
 - 67.30 dno rowu
 - 67.80 wylot kd
 - 67.80 dno rowu
 - 68.30 wylot kd
 - 68.30 dno rowu
 - 68.80 wylot kd
 - 68.80 dno rowu
 - 69.30 wylot kd
 - 69.30 dno rowu
 - 69.80 wylot kd
 - 69.80 dno rowu
 - 70.30 wylot kd
 - 70.30 dno rowu
 - 70.80 wylot kd
 - 70.80 dno rowu
 - 71.30 wylot kd
 - 71.30 dno rowu
 - 71.80 wylot kd
 - 71.80 dno rowu
 - 72.30 wylot kd
 - 72.30 dno rowu
 - 72.80 wylot kd
 - 72.80 dno rowu
 - 73.30 wylot kd
 - 73.30 dno rowu
 - 73.80 wylot kd
 - 73.80 dno rowu
 - 74.30 wylot kd
 - 74.30 dno rowu
 - 74.80 wylot kd
 - 74.80 dno rowu
 - 75.30 wylot kd
 - 75.30 dno rowu
 - 75.80 wylot kd
 - 75.80 dno rowu
 - 76.30 wylot kd
 - 76.30 dno rowu
 - 76.80 wylot kd
 - 76.80 dno rowu
 - 77.30 wylot kd
 - 77.30 dno rowu
 - 77.80 wylot kd
 - 77.80 dno rowu
 - 78.30 wylot kd
 - 78.30 dno rowu
 - 78.80 wylot kd
 - 78.80 dno rowu
 - 79.30 wylot kd
 - 79.30 dno rowu
 - 79.80 wylot kd
 - 79.80 dno rowu
 - 80.30 wylot kd
 - 80.30 dno rowu
 - 80.80 wylot kd
 - 80.80 dno rowu
 - 81.30 wylot kd
 - 81.30 dno rowu
 - 81.80 wylot kd
 - 81.80 dno rowu
 - 82.30 wylot kd
 - 82.30 dno rowu
 - 82.80 wylot kd
 - 82.80 dno rowu
 - 83.30 wylot kd
 - 83.30 dno rowu
 - 83.80 wylot kd
 - 83.80 dno rowu
 - 84.30 wylot kd
 - 84.30 dno rowu
 - 84.80 wylot kd
 - 84.80 dno rowu
 - 85.30 wylot kd
 - 85.30 dno rowu
 - 85.80 wylot kd
 - 85.80 dno rowu
 - 86.30 wylot kd
 - 86.30 dno rowu
 - 86.80 wylot kd
 - 86.80 dno rowu
 - 87.30 wylot kd
 - 87.30 dno rowu
 - 87.80 wylot kd
 - 87.80 dno rowu
 - 88.30 wylot kd
 - 88.30 dno rowu
 - 88.80 wylot kd
 - 88.80 dno rowu
 - 89.30 wylot kd
 - 89.30 dno rowu
 - 89.80 wylot kd
 - 89.80 dno rowu
 - 90.30 wylot kd
 - 90.30 dno rowu
 - 90.80 wylot kd
 - 90.80 dno rowu
 - 91.30 wylot kd
 - 91.30 dno rowu
 - 91.80 wylot kd
 - 91.80 dno rowu
 - 92.30 wylot kd
 - 92.30 dno rowu
 - 92.80 wylot kd
 - 92.80 dno rowu
 - 93.30 wylot kd
 - 93.30 dno rowu
 - 93.80 wylot kd
 - 93.80 dno rowu
 - 94.30 wylot kd
 - 94.30 dno rowu
 - 94.80 wylot kd
 - 94.80 dno rowu
 - 95.30 wylot kd
 - 95.30 dno rowu
 - 95.80 wylot kd
 - 95.80 dno rowu
 - 96.30 wylot kd
 - 96.30 dno rowu
 - 96.80 wylot kd
 - 96.80 dno rowu
 - 97.30 wylot kd
 - 97.30 dno rowu
 - 97.80 wylot kd
 - 97.80 dno rowu
 - 98.30 wylot kd
 - 98.30 dno rowu
 - 98.80 wylot kd
 - 98.80 dno rowu
 - 99.30 wylot kd
 - 99.30 dno rowu
 - 99.80 wylot kd
 - 99.80 dno rowu
 - 100.30 wylot kd
 - 100.30 dno rowu
 - 100.80 wylot kd
 - 100.80 dno rowu

- #### BR. TELEELEKTRYCZNA
- proj. sieć teleelektryczna
 - istn. sieć teleelektryczna
 - proj. sieć teleelektryczna do likwidacji



INWESTOR:
Gmina Kwidzyn
ul. Grudziądzka 30
82-500 Kwidzyn

TYTUŁ PROJEKTU:
Budowa ścieżki pieszo-rowerowej w miejscowości Rozpędziny

znak proj.
15-2

buro projektowe: ZAKŁAD PROJEKTOWANIA, NADZORU I USŁUG CONSULTINGOWYCH	adres biura: ul. Chemińska 106A/38, 86-300 Grudziądz tel/fax: (056) 4638042, biuro@inzdrog.com.pl NIP: 878-15-14-388	instytut projektowy: DROGOWA	instytut projektowy: PROJEKT BUDOWLANY
projektant br. drogowy mgr inż. Wiesław Łuszyński	projektant br. elektryczny mgr inż. Wiesław Łuszyński	projektant br. sanitarna inż. Andrzej Kowalski	projektant br. teleelektryczny techn. Edmund Wierzcowski
projektant br. teleelektryczny inż. Jarosław Szczodrowski	projektant br. teleelektryczny inż. Jarosław Szczodrowski	projektant br. teleelektryczny inż. Jarosław Szczodrowski	projektant br. teleelektryczny inż. Jarosław Szczodrowski
tytuł rysunku: PROJEKT ZAGOSPODAROWANIA TERENU	tytuł rysunku: PROJEKT BUDOWLANY	tytuł rysunku: PROJEKT BUDOWLANY	tytuł rysunku: PROJEKT BUDOWLANY
skala rysunku: 1:2	skala rysunku: 1:500	skala rysunku: 1:500	skala rysunku: 1:500
data rysunku: lipiec 2016	data rysunku: lipiec 2016	data rysunku: lipiec 2016	data rysunku: lipiec 2016

OBJAŚNIENIA

Br. elektryczna

- proj. kanalizacja elektryczna DVK 110
- proj. studnia teleelektryczna
- proj. rura osłonowa typu AROT SRS i i 160
- Br. sanitarna
- istn. sieć wodna
- istn. sieć sanitarna
- Br. teleelektryczna
- istn. sieć teleelektryczna do likwidacji
- proj. sieć teleelektryczna

Orange Polska S.A.
Dostarczanie i Serwis Usług
Dział Ewidencji i Zastrzeżenia Danych
o Infrastrukturze 6-Olsztyn

Uwaga: 76.276 (TOD) Rozp. P. 20.16
Uzgodniono z Zastrzeżeniem Uwag 7. Natomiast
Wg przekazanego załącznika
Gdańsk 17.11.2016
Miejscowość
Podpis
Data

Waldemar S. Potowski
Urząd Ewidencji i Zastrzeżenia Danych
o Infrastrukturze 6-Olsztyn