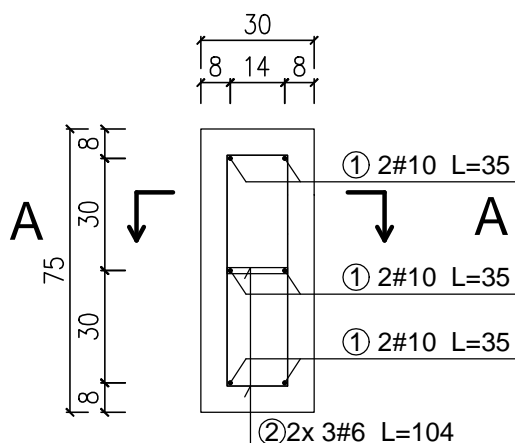
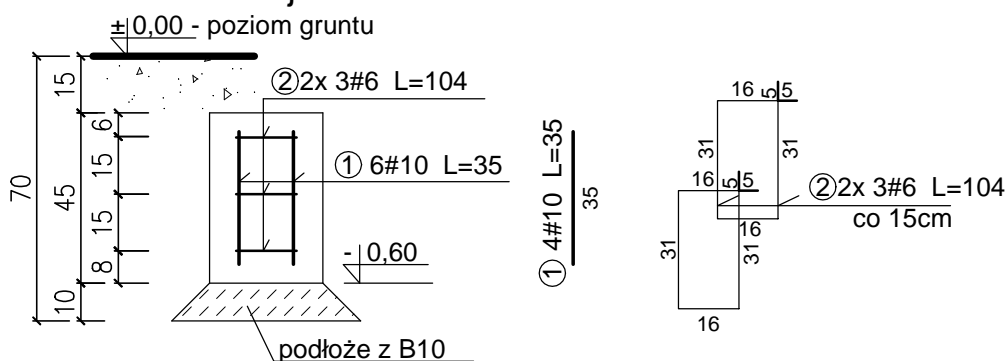


## Rzut fundamentu F2



## Przekrój A-A



NR	średnica [mm]		Długość [cm]	ilość [szt]	długość całkowita [m]	
	#6	#10			#6	#10
1		10	35	6		2,1
2	6		104	6	6,24	
Długość ogółem [m]					6,24	2,1
Masa jednostkowa [kg/m]					0,222	0,617
Masa ogółem 1 fundamentu [kg]					1,39	1,30

Stal: A-III, A-I  
 Beton B25  
 c<sub>nom</sub>=5cm  
 Klasa ekspozycji XC3  
 Sztuk 1

MIEJSCA POSTOJOWE BIAŁA GÓRA			PROJEKTANT SPECJALNOŚĆ KONSTRUKCYJNO- BUDOWLANA	mgr inż. Janusz Winnicki nr upr. POM/0129/POOK/08			
			OPRACOWAŁ:	mgr inż. Adam Obuchowski			
OBIEKT:	MIEJSCA POSTOJOWE	BIURO USŁUG PROJEKTOWYCH Janusz Winnicki					
ADRES:	dz. nr 414/1 obręb Benowo j.e. 220705_2 Ryjewo	ul. Kopernika 3 82-500Kwidzyn Tel. (55) 279 25 01 janusz.winnicki@gmail.com	NAZWA RYSUNKU:	Tablica informacyjna - fundamenty monolityczne			NUMER RYSUNKU:  5
INWESTOR:	MIASTO i GMINA SZTUM ul. Mickiewicza 39, 82-400 Sztum		BRANŻA: KONSTR.	FAZA: Z.R.B.	DATA: 12.2016	SKALA: 1:20	