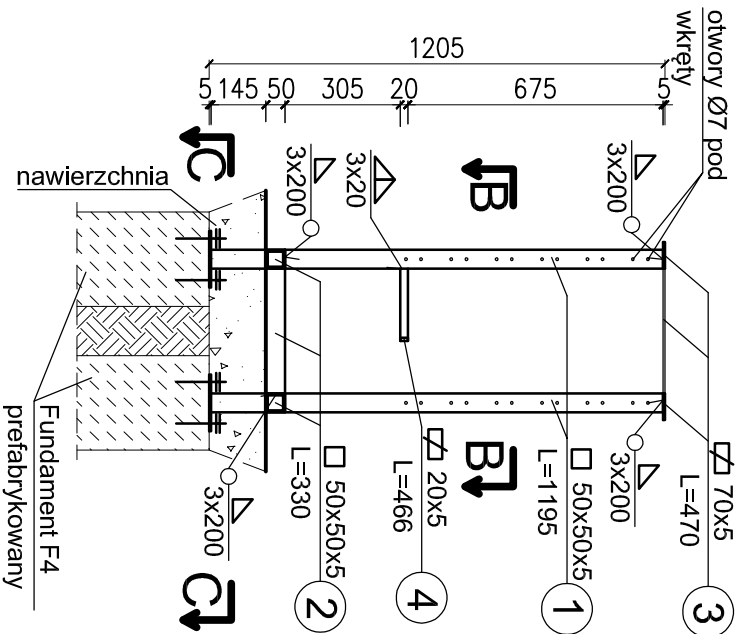
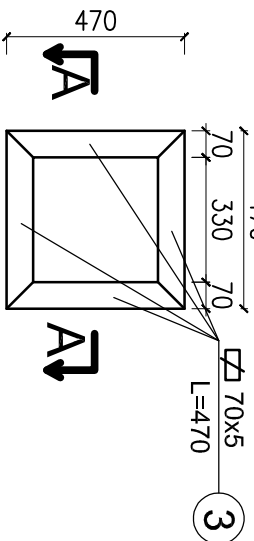


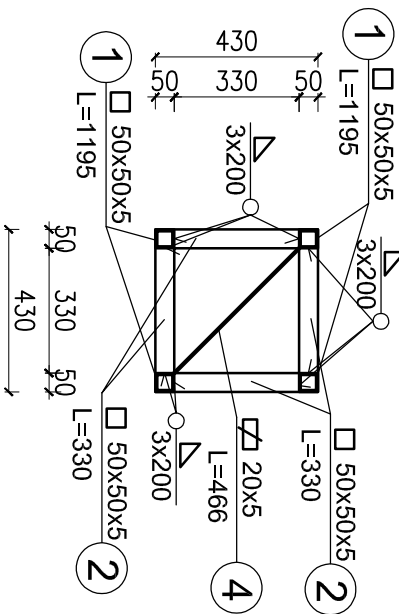
Przekrój A-A
Skala 1:20



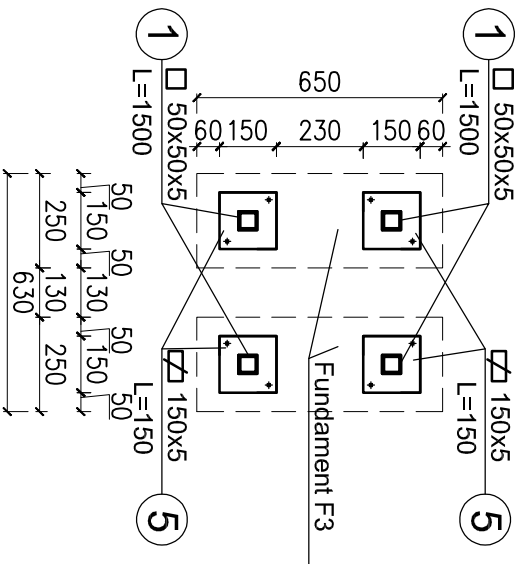
Rzut konstrukcji
Skala 1:20



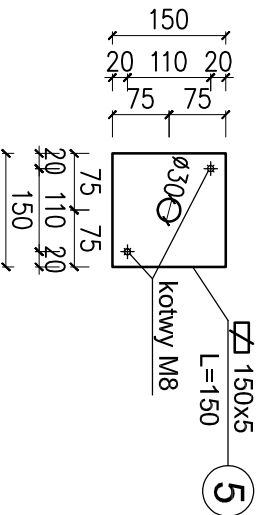
Przekrój B-B
Skala 1:20



Przekrój C-C
Skala 1:20



Blacha Nr 5
Skala 1:10



Numer elementu	Opis elementu	Liczba elementów [szt]	Długość elementu [mm]	łączna długość [m]	Masa jednostkowa [kg/m]	Masa stali [kg]
1	□ 50x50x5	4	1195	4,78	7,07	33,79
2	□ 50x50x5	4	330	1,32	7,07	9,33
3	□ 70x5	4	470	1,88	2,75	5,17
4	□ 20x5	1	466	0,466	0,79	0,37
5	□ 150x5	4	150	0,6	5,89	3,53
			Suma			52,19
			nadatek na spoiny 2%			1,04
			Suma całkowita			53,23
			Suma dla 2 śmietników			106,47

nadatek na spoiny 2%	1,04
Suma całkowita	53,23
Suma dla 2 śmietników	106,47

Uwaga: ewentualną różnicę posadowienia fundamentów zniwelować za pomocą podlewk z zaprawy cementowej naprawczej.

Kotwy M8 wklejane przy użyciu żywicy iniekcyjnej epoksydowej, pręt długości 150mm ze stali klasy 8.8.

Stal: S235JR
Kategoria korozyjności C2
Kolor RAL 9006
Sztuk 2

MIEJSKA POSTOJOWE - NEBROWO WIELKIE			PROJEKTANT KONSTRUKCYJNO-BUDOWLANA	mgr inż. Janusz Winiński nr upr. POM/0129/POOK/08	
OBIEKT:	PUNKT WIDOKOWY	BUREAU USŁUG PROJEKTOWYCH			
ADRES:	dz. nr 62 obręb Nebrowo Wielkie j.e. 220706_2 Sadlinki	Janusz Winiński ul. Kopernika 3 82-500Kwidzyn Tel. (55) 279 25 01			
INWESTOR:	GINIA SADLINKI	Janusz.Winiński@gmail.com	NAZWA PRZEBUDOWY:	Śmietnik - konstrukcja na fundamencie prefabrykowanym	NUMER PRZEBUDOWY:
			BRAZKA:	PRZEBUDOWA	
			PRZEBUDOWA:	Z.R.B.	
			PRZEBUDOWA:	12.2016	
			PRZEBUDOWA:	1:20/1:10	11