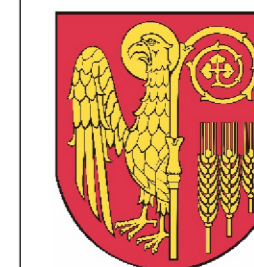
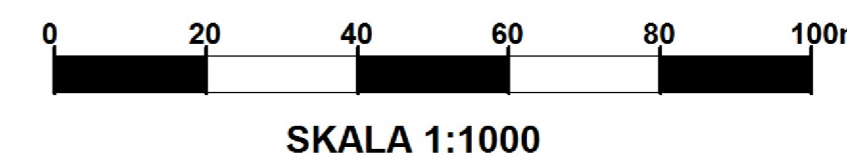


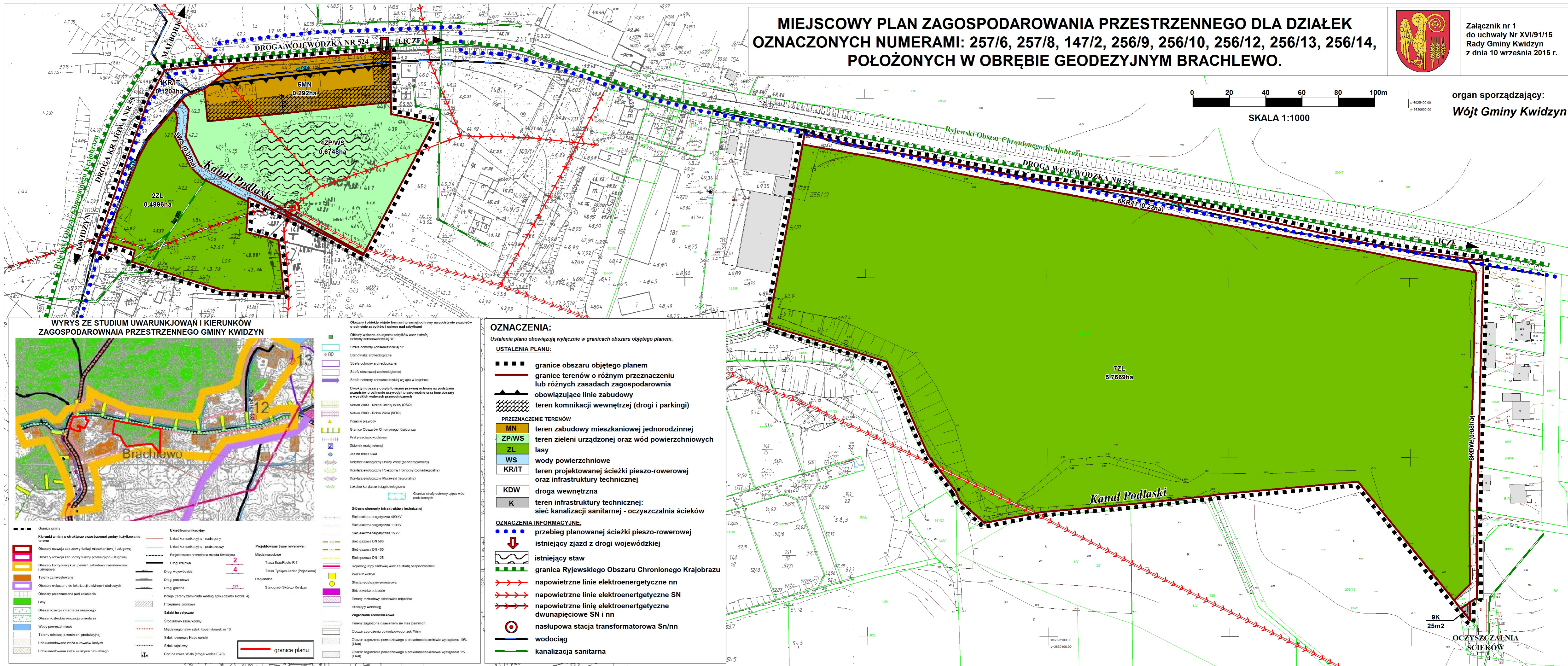
MIEJSCOWY PLAN ZAGOSPODAROWANIA PRZESTRZENNEGO DLA DZIAŁEK OZNACZONYCH NUMERAMI: 257/6, 257/8, 147/2, 256/9, 256/10, 256/12, 256/13, 256/14, POŁOŻONYCH W OBRĘBIE GEODEZYJNYM BRACHLEWO.



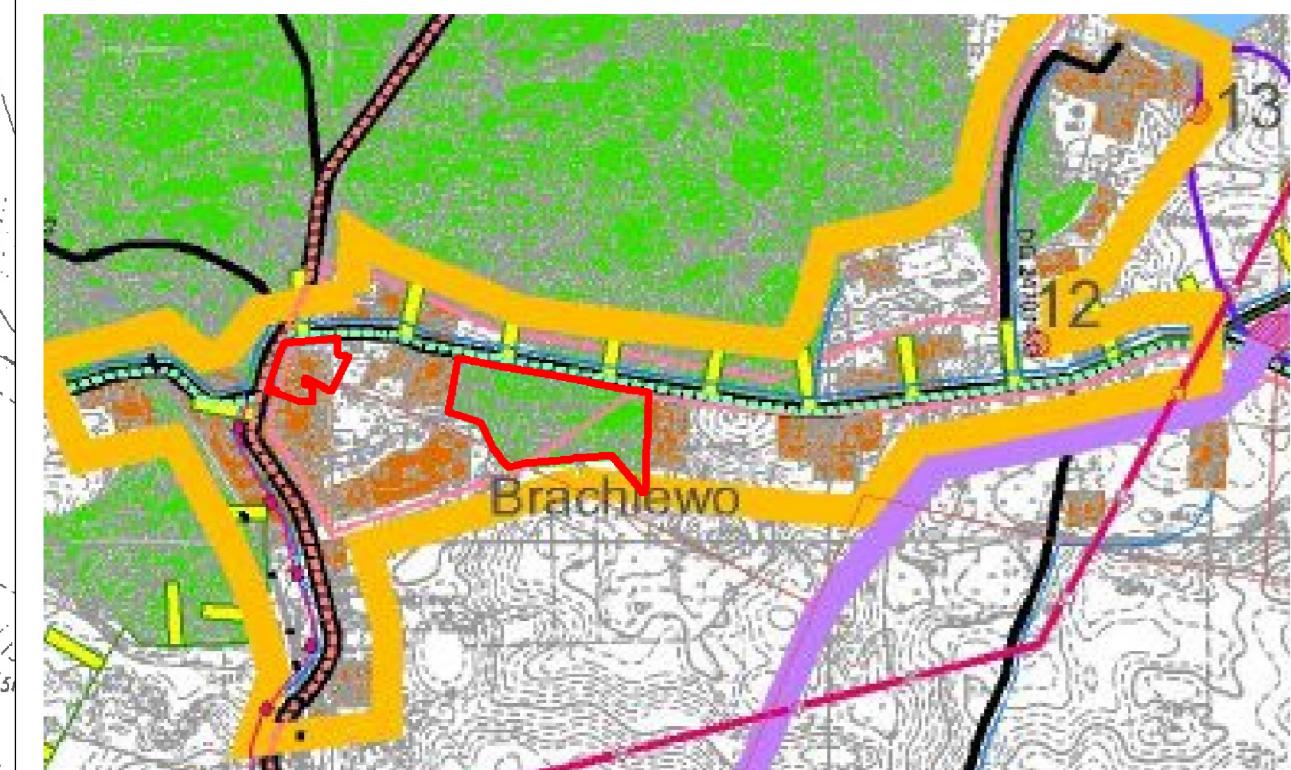
Załącznik nr 1
do uchwały Nr XVI/91/15
Rady Gminy Kwidzyn
z dnia 10 września 2015 r.



organ sporządzający:
Wójt Gminy Kwidzyn



WYRYS ZE STUDIUM UWARUNKOWAŃ I KIERUNKÓW ZAGOSPODAROWANIA PRZESTRZENNEGO GMINY KWIDZYN



- Granica gminy
- Kierunki zmian w strukturze przestrzennej gminy i użytkowaniu terenu
 - Obszary rozwoju zabudowy funkcji mieszkaniowej i usługowej
 - Obszary rozwoju zabudowy funkcji produkcyjno-usługowej
 - Obszary kontynuacji i uzupełnienia zabudowy mieszkaniowej i usługowej
 - Tereny zamieszkania
 - Obszary wskazane do lokalizacji elektrowni wiatrowych
 - Obszary przeznaczone pod saliszenie
 - Lasy
 - Obszary rozwoju oświaty i rekreacji
 - Obszary rolniczo-wydobywczo-transportowe
 - Wody powierzchniowe
 - Tereny rolniczo-przeznaczone pod uprawę
 - Udziuminowane zbiory sumców białych
 - Udziuminowane zbiory karczmy naturalnego
- Układ komunikacyjny
 - Układ komunikacyjny - nadrzędny
 - Układ komunikacyjny - podstawowy
 - Planowana obojętność miasta Kwidzyna
 - Drog krajowe
 - Drog wojewódzkie
 - Drog powiatowe
 - Drog gminne
 - Koleje (tereny zamknięte według spisu działek Rozdz. 4)
 - Przeprawy promowe
 - Szlaki turystyczne
 - Szlaki wodne
 - Miejszy regionalny szlak Kosminski nr 13
 - Szlak rowerowy Napiękoński
 - Szlak kajakowy
 - Port na rzece Wisła (droga wodna E-70)
- Projektowane trasy rowerowe
 - miastowe
 - regionalne
- Planowane trasy komunikacyjne
 - Trasa EuroRide R-1
 - Trasa Tytuła Jaktor (Pojazdy)
 - Stacja: Skorz - Kwidzyn
- Główne elementy infrastruktury technicznej
 - Sieć elektroenergetyczna 400 kV
 - Sieć elektroenergetyczna 110 kV
 - Sieć elektroenergetyczna 15 kV
 - Sieć gazowa DN 500
 - Sieć gazowa DN 400
 - Sieć gazowa DN 100
 - Poprzeczny rynnę natłoczonej wraz ze stacją bezpieczeństwa
 - Węzeł Kwidzyn
 - Stacja redukcyjno-pomiarowa
 - Składowisko odpadów
 - Tereny rozdzielcze ścieków
 - Istniejący wodoszczelny
 - Zapobieganie środowiskowe
 - Tereny zagrożone osuwaniem się mas ziemnych
 - Obszar zagrożenia powodziowego rzeki Wisły
 - Obszar zagrożenia powodziowego o prawdopodobieństwie wystąpienia 10% (I klasa)
 - Obszar zagrożenia powodziowego o prawdopodobieństwie wystąpienia 1% (II klasa)

- Obszary i obiekty objęte formami prawnej ochrony na podstawie przepisów o ochronie zabytków i opiece nad zabytkami
- Obszary wskazane do rezerwy zabytków wraz z strefą ochrony konserwatorskiej "A"
- Strefa ochrony konserwatorskiej "B"
- Strefa ochrony konserwatorskiej "C"
- Strefy ochrony konserwatorskiej w krajobrazie
- Strefa ochrony konserwatorskiej w krajobrazie
- Obszary i obiekty objęte formami prawnej ochrony na podstawie przepisów o ochronie przyrody i prawach wodnych oraz inne obszary o wyjątkowych walorach przyrodniczych
- Natura 2000 - Dolina Dolnej Wisły (OSO)
- Natura 2000 - Dolna Wisła (SOO)
- Pozostali przyrody
- Granice Obszarów Chronionego Krajobrazu
- Wal przeciwpowodziowy
- Zbiorniki małej retencji
- Jaz na rzece Leśna
- Korytarz ekologiczny Doliny Wisły (poradziegometry)
- Korytarz ekologiczny Pojezierze Polnochy (poradziegometry)
- Korytarz ekologiczny Morawski (regionalny)
- Lokalne korytarze i ciągi ekologiczne
- Obszary strefy ochrony ujęcia wód podziemnych

- ### OZNACZENIA:
- Ustalenia planu obowiązują wyłącznie w granicach obszaru objętego planem.
- #### USTALENIA PLANU:
- granicę obszaru objętego planem
 - granicę terenów o różnym przeznaczeniu lub różnych zasadach zagospodarowania
 - obowiązujące linie zabudowy
 - teren komunikacji wewnętrznej (drogi i parkingi)
- #### PRZEZNACZENIE TERENÓW
- MN** teren zabudowy mieszkaniowej jednorodzinnej
 - ZP/WS** teren zieleni urządzonej oraz wód powierzchniowych
 - ZL** lasy
 - WS** wody powierzchniowe
 - KR/IT** teren projektowanej ścieżki pieszo-rowerowej oraz infrastruktury technicznej
 - KDW** droga wewnętrzna
 - K** teren infrastruktury technicznej: sieć kanalizacji sanitarnej - oczyszczalnia ścieków
- #### OZNACZENIA INFORMACYJNE:
- przebieg planowanej ścieżki pieszo-rowerowej
 - istniejący zjazd z drogi wojewódzkiej
 - istniejący staw
 - granica Ryjewskiego Obszaru Chronionego Krajobrazu
 - napowietrzne linie elektroenergetyczne nn
 - napowietrzne linie elektroenergetyczne SN
 - napowietrzne linie elektroenergetyczne dwunapięciowe SN i nn
 - nasłupowa stacja transformatorowa Sn/nn
 - wodociąg
 - kanalizacja sanitarna

OCZYSZCZALNIA ŚCIEKÓW
9K 25m2