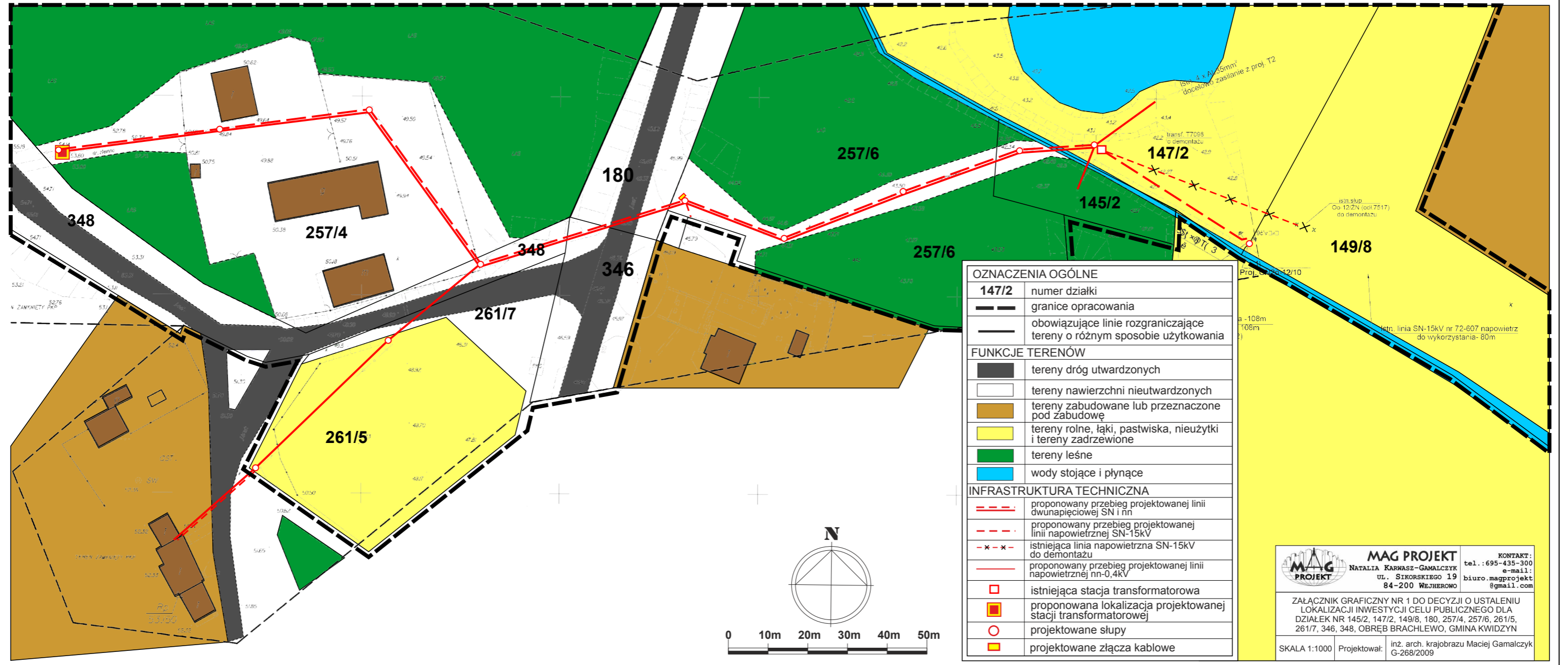


ZAŁĄCZNIK GRAFICZNY NR 1 DO DECYZJI O USTALENIU LOKALIZACJI INWESTYCJI CELU PUBLICZNEGO DLA DZIAŁEK NR 145/2, 147/2, 149/8, 180, 257/4, 257/6, 261/5, 261/7, 346, 348, OBREB BRACHLEWO, GMINA KWIDZYN



OZNACZENIA OGÓLNE	
147/2	numer działki
— — — — —	granice opracowania
— — — — —	obowiązujące linie rozgraniczające tereny o różnym sposobie użytkowania
FUNKCJE TERENÓW	
■	tereny dróg utwardzonych
□	tereny nawierzchni nieutwardzonych
■	tereny zabudowane lub przeznaczone pod zabudowę
■	tereny rolne, łąki, pastwiska, nieużytki i tereny zadrzewione
■	tereny leśne
■	wody stojące i płynące
INFRASTRUKTURA TECHNICZNA	
— — — — —	proponowany przebieg projektowanej linii dwunapięciowej SN i nn
— — — — —	proponowany przebieg projektowanej linii napowietrznej SN-15kV
- x - x -	istniejąca linia napowietrzna SN-15kV do demontażu
— — — — —	proponowany przebieg projektowanej linii napowietrznej nn-0,4kV
□	istniejąca stacja transformatorowa
■	proponowana lokalizacja projektowanej stacji transformatorowej
○	projektowane słupy
■	projektowane złącza kablowe

**MAG PROJEKT**  
 NATALIA KARWASZ-GAMALCZYK  
 UL. SIKORSKIEGO 19  
 84-200 WEJHEROWO

KONTAKT:  
 tel.: 695-435-300  
 e-mail: biuro.magprojekt@gmail.com

ZAŁĄCZNIK GRAFICZNY NR 1 DO DECYZJI O USTALENIU LOKALIZACJI INWESTYCJI CELU PUBLICZNEGO DLA DZIAŁEK NR 145/2, 147/2, 149/8, 180, 257/4, 257/6, 261/5, 261/7, 346, 348, OBREB BRACHLEWO, GMINA KWIDZYN

SKALA 1:1000 Projektował: inż. arch. krajozbrazu Maciej Gamalczyk G-268/2009