

**UCHWAŁA NR XXVII/152/13  
RADY GMINY KWIDZYN**

z dnia 25 stycznia 2013 r.

**w sprawie przystąpienia do sporządzania miejscowego planu zagospodarowania przestrzennego dla działek oznaczonych numerami: 257/6, 257/8, 147/2, 256/9, 256/10, 256/12, 256/13 i 256/14, położonych w obrębie geodezyjnym Brachlewo**

Na podstawie art. 18 ust. 2 pkt 15 ustawy z dnia 8 marca 1990r. o samorządzie gminnym (t.j. z 2001r. Dz. U. Nr 142, poz. 1591, z późn. zm.<sup>1)</sup>) oraz art. 14 ust.1 i 2 ustawy z dnia 27 marca 2003r. o planowaniu i zagospodarowaniu przestrzennym (t.j. z 2012r., poz. 647 z późn. zm.<sup>2)</sup>) uchwala się, co następuje

**§ 1.** Przystępuje się do sporządzania miejscowego planu zagospodarowania przestrzennego dla działek oznaczonych numerami: 257/6, 257/8, 147/2, 256/9, 256/10, 256/12, 256/13 i 256/14, położonych w obrębie geodezyjnym Brachlewo.

**§ 2.** Granice obszaru opracowania przedstawiono na załączniku graficznym, stanowiącym integralną część uchwały.

**§ 3.** Wykonanie uchwały powierza się Wójtowi Gminy Kwidzyn.

**§ 4.** Uchwała wchodzi w życie z dniem podjęcia.

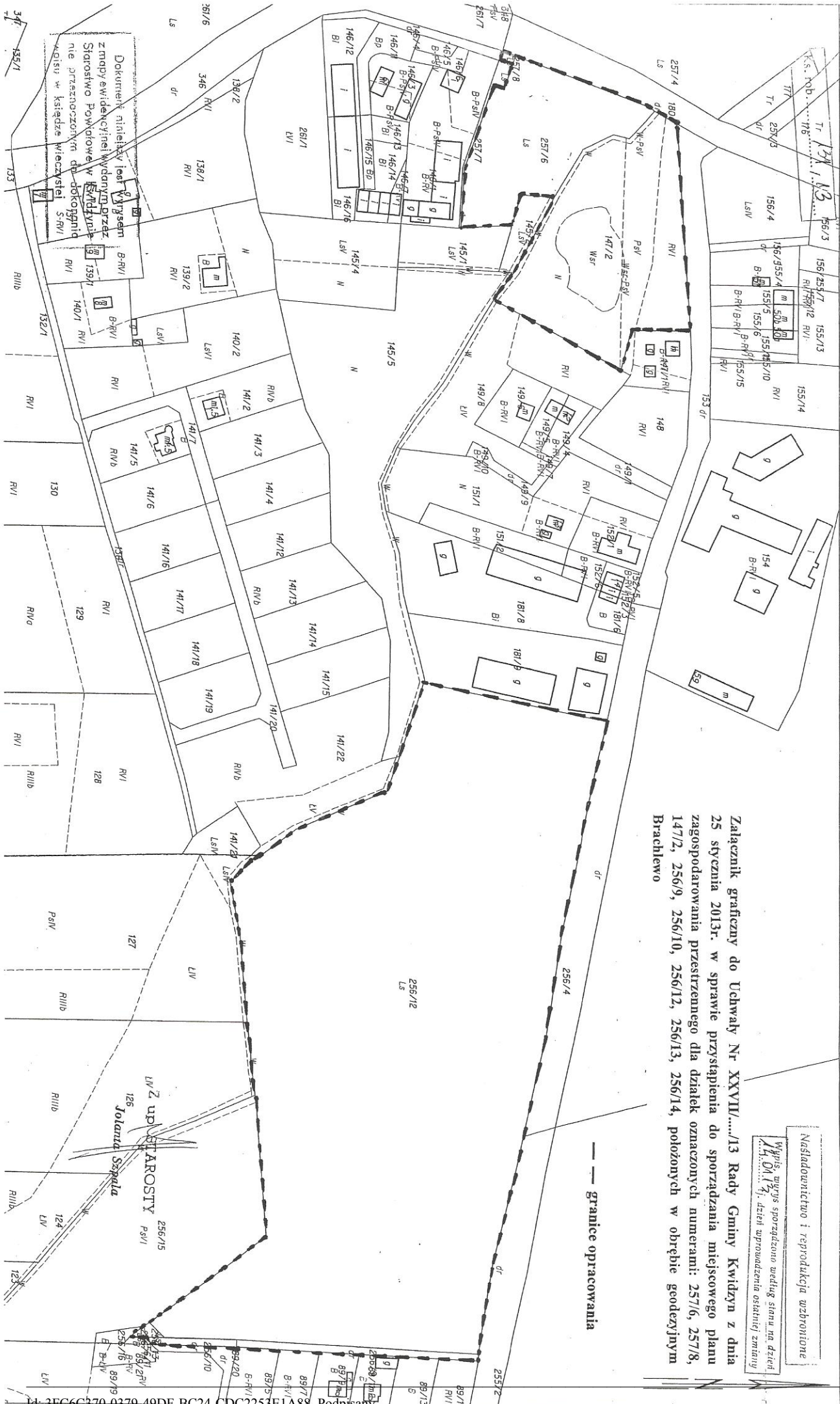
Przewodniczący Rady

**Henryk Ordon**

---

<sup>1)</sup> zmiany tekstu jednolitego wymienionej ustawy zostały ogłoszone w Dz. U. z 2002r. Nr 23, poz.220, Nr 62, poz.558, Nr 113, poz.984, Nr 153, poz.1271, Nr 214, poz.1806, z 2003r. Nr 80, poz.717 i Nr 162, poz.1568, z 2004r. Nr 102, poz.1055 i Nr 116, poz.1203, z 2005r. Nr 172, poz.1441 i Nr 175, poz.1457, z 2006r. Nr 17, poz.128 i Nr 181, poz.1337, z 2007r. Nr 48, poz.327, Nr 138, poz. 974 i Nr 173, poz.1218, z 2008r. Nr 180, poz. 1111 i Nr 223, poz.1458, z 2009r. Nr 52, poz.420 i Nr 157, poz.1241, z 2010r. Nr 28, poz.142 i 146, Nr 40, poz.230 i Nr 106, poz.675, z 2011r. Nr 21, poz.113, Nr 117, poz. 679, Nr 134, poz.777, Nr 149, poz. 887 i Nr 217, poz.1281, z 2012r. poz.567.

<sup>2)</sup> zmiany tekstu jednolitego wymienionej ustawy zostały ogłoszone w Dz. U. z 2012r., poz. 647, poz. 951, poz. 1445



Nastawiono i reprodukcja wzbronione  
Wpisz tutaj sporządzone według stanu na dzień  
14.04.2017, dzień wprowadzenia ostatniej zmiany

Załącznik graficzny do Uchwały Nr XXVII/.../13 Rady Gminy Kwidzyn z dnia 25 stycznia 2013r. w sprawie przystąpienia do sporządzenia miejscowego planu zagospodarowania przestrzennego dla działek oznaczonych numerami: 257/6, 257/8, 147/2, 256/9, 256/10, 256/12, 256/13, 256/14, położonych w obrębie geodezyjnym Brachlewo

— granice opracowania