

R9-13 Rudniki gmina Ryjewo

1. Analiza formalno-prawna

1.1. Tabela analizy formalno-prawnej

nr miejsca postojowego:	R9-13
nazwa miejsca postojowego	RUDNIKI
kategoria miejsca postojowego:	"D"
miejsowość/miejsce postoju:	Rudniki
obręb:	Rudniki
gmina:	Ryjewo
powiat:	kwidzyński
adres:	Rudniki 38
nr działki:	dz. nr 203
powierzchnia działki [m ²]:	23993
klasoużytki w zakresie inwestycji	Bi
własność:	Gmina Ryjewo
nr księgi wieczystej:	GD1/00048407/6
współrzędne GPS miejsca postojowego na działce:	53°51'15.5"N 18°53'32.2"E
UWARUNKOWANIA PRAWA MIEJSCOWEGO	
MPZP	brak MPZP; Studium UikZP gminy Ryjewo Uchwała XLII/295/10 z dnia 2010-04-27 z późn. zmianami
WARUNKI OCHRONY	
	brak
WYMAGANE UZGODNIENIA	
	brak
ELEMENTY INFRASTRUKTURY ISTNIEJĄCE NA DZIAŁCE	
BUDYNKI ISTNIEJĄCE NA DZIAŁCE	
budynki istniejące	świetlica wiejska z terenem rekreacyjnym z placem zabaw i boiskami; jedna ławka i 3 ławostoły
stan techniczny	b. dobry
możliwość adaptacji	poza zakresem koncepcji architektonicznej
opis możliwej adaptacji	n.d.
ZASADY OBSŁUGI INFRASTRUKTURY TECHNICZNEJ / SIECI UZBROJENIA ISTNIEJĄCE NA DZIAŁCE	
dostępność drogowa	z drogi lokalnej
zaopatrzenie w wodę	b.d.



odprowadzenie ścieków	b.d.
odprowadzenie wód opadowych	b.d.
zaopatrzenie w energię elektryczną	sieć na terenie
zaopatrzenie w gaz	b.d.
zaopatrzenie w ciepło	b.d.
dostępne źródła OZE	miejsce nasłonecznione - możliwość wykorzystania energii słonecznej; miejsce w terenie otwartym - możliwość wykorzystania energii wiatrowej
dostępne źródła internetu	istnieje zasięg sieci 4G (HSPA+) i LTE; brak lokalnych hotspotów
FUNKCJA MIEJSCA POSTOJOWEGO NA TRASIE	
ilość osób obsługiwanych	4 rowery; ok. 25 miejsc siedzących przy istniejących ławostołach i ok. 3 miejsca siedzące na istniejącej ławce
obsługiwane szlaki	szlak rowerowy -trasa 25 czerwona, Międzynarodowy Szlak Rowerowy R1 (trasa zielona); Rowerowy Szlak Nadwiślański Doliny Dolnej Wisły (trasa czarna)
węzły komunikacyjne	bezpośrednie sąsiedztwo skrzyżowania dróg wojewódzkich 605 i 525
POSTĘPOWANIE POPRZEDZAJĄCE ROZPOCZĘCIE ROBÓT BUDOWLANYCH	
procedura lokalizacyjna	Zgłoszenie robót budowlanych
zgodność z wybranymi przepisami	

1.2. Dane z ewidencji gruntów oraz mapa do celów informacyjnych

Załącznik 82 Wypis z ewidencji gruntów

Załącznik 83 Wyrys z ewidencji gruntów

Załącznik 84 Mapa do celów informacyjnych

2. Koncepcja

2.1. Opis koncepcji

zastosowano zabudowę rekomendowaną Katalogiem rozwiązań modułowej infrastruktury turystycznej rowerowych szlaków turystycznych;

2.2. Zalety miejsca

miejsce w otwartej przestrzeni, dobrze widoczne ze ścieżki rowerowej;

2.3. Założenia kompozycyjne

elementy infrastruktury rowerowego miejsca postojowego umieszczono - zgodnie z sugestią gminy wyrażoną w czasie wizji lokalnej - na lewo od wjazdu na przedmiotową działkę, w bezpośrednim sąsiedztwie bramy;

2.4. Wady miejsca

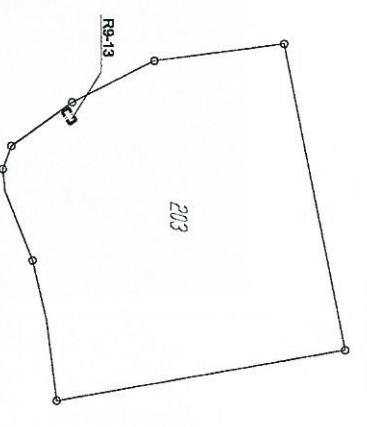
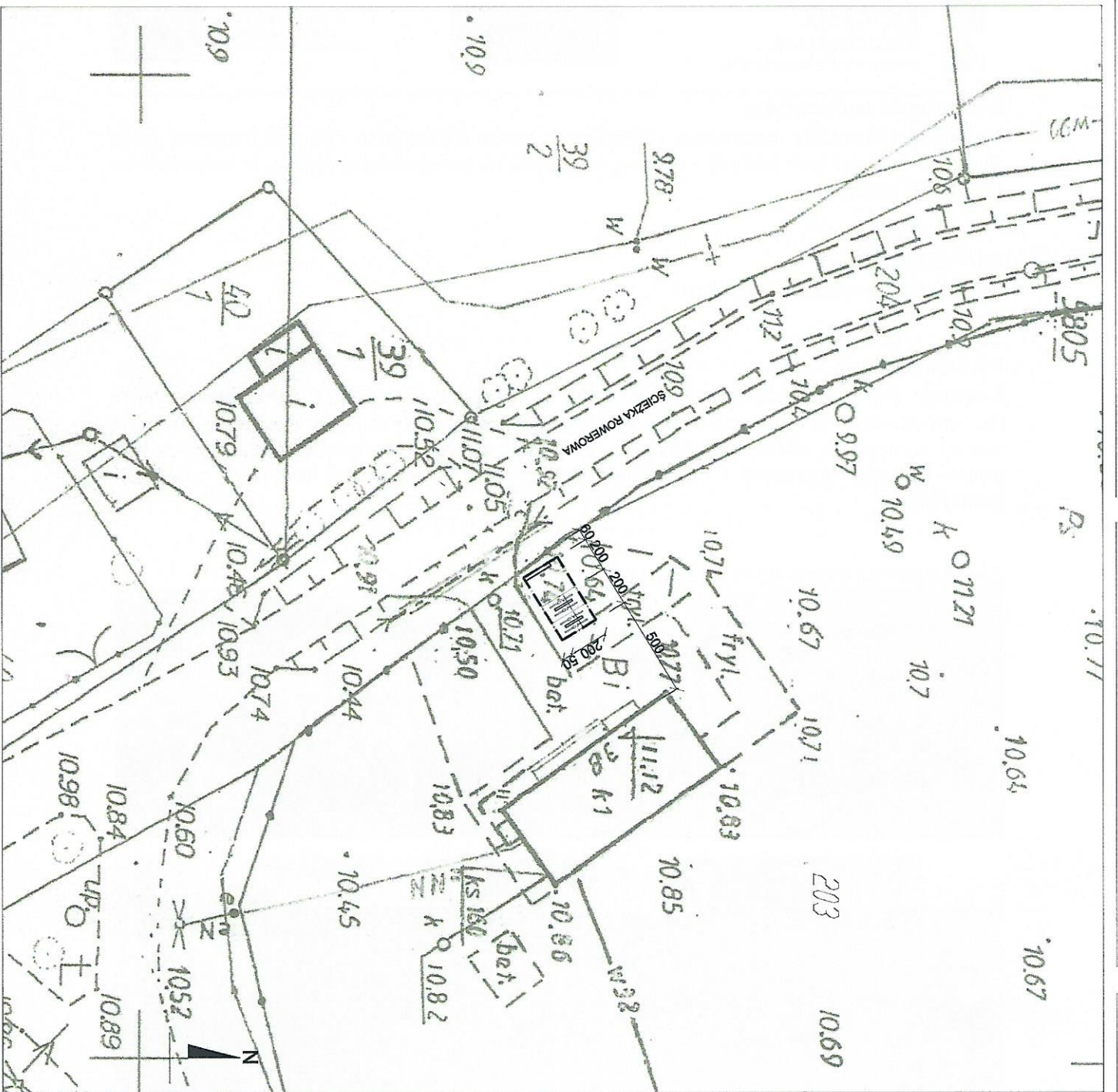
mało interesujące otwarcia widokowe.

2.5. Rekomendacje

Koncepcja projektowa stara się unikać kolizji z istniejącymi w rejonie wskazanego miejsca postojowego sieciami uzbrojenia terenu. Należy jednak pamiętać, że ta faza projektowa powstaje w oparciu o mapę do celów informacyjnych. W fazie projektu budowlano-wykonawczego projekt winien być skonfrontowany i ewentualnie skorygowany na podstawie wiążących podkładów geodezyjnych.

2.6. Fotoinwentaryzacja stanu istniejącego.





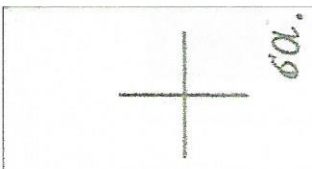
**LOKALIZACJA OBSZARU PROJEKTOWANEGO
MIEJSCA POSTOJOWEGO NA DZIAŁCE**

LEGENDA:
 [---] GRANICA OBSZARU OBJĘTEGO PROJEKTEM
 [] WOLNOSTOJĄCY STOLAK ROWEROWY
 [] TABLICA INFORMACYJNA

MAJĄCE PRZEKAZAĆ
 KONCEPCJA ZAGOSPODAROWANIA TERENU
 W RAMACH PRZEDSIĘWZIĘCIA STRATEGICZNEGO POMOŚĆ TRASY
 ROWEROWEJ O ZNACZENIU MIĘDZYPANOWYM R-101 WIELKA TRASA
 ROWEROWA (R-9) W WJĘDZIE DZIAŁKI W WIELKIM CIECZKOWIE

autor projektu:	RA-13	nr decyzji:	DZ. Nr 203
opracowanie:	Rudnicki		
opracowanie:	mgr inż. arch. Michał Kowalewski		
opracowanie:	mgr inż. arch. Olga Kowal		

**BIURO TECHNICZNE
KOWALSKI**
 83-950 Białowo k. Gdańska
 ul. Wierzyńskich Majak 21
 14 03 50 34 9 0 9 5 6
 NIP 584-495-73-31



2.3. Założenia kompozycyjne

elementy infrastruktury rowerowego miejsca postojowego umieszczono - zgodnie z sugestią gminy wyrażoną w czasie wizji lokalnej - na lewo od wjazdu na przedmiotową działkę, w bezpośrednim sąsiedztwie bramy;

2.4. Wady miejsca

mało interesujące otwarcia widokowe.

2.5. Rekomendacje

Koncepcja projektowa stara się unikać kolizji z istniejącymi w rejonie wskazanego miejsca postojowego sieciami uzbrojenia terenu. Należy jednak pamiętać, że ta faza projektowa powstaje w oparciu o mapę do celów informacyjnych. W fazie projektu budowlano-wykonawczego projekt winien być skonfrontowany i ewentualnie skorygowany na podstawie wiążących podkładów geodezyjnych.

2.6. Fotoinwentaryzacja stanu istniejącego.



2.8. Kosztorys miejsca postojowego.

Lp	Element	Ilość	Jm	Cena brutto	Wartość brutto	Uwagi
1	Wiata	0	szt.	0 zł	0 zł	
2	Toaleta WC 1	0	szt.	0 zł	0 zł	całoroczna
3	Toaleta WC2	0	szt.	0 zł	0 zł	sezonowa
4	Toaleta WC3	0	szt.	0 zł	0 zł	sucha - bez przyłączy, ze zbiornikiem bezodpływowym typu toi toi
5	Przyłącza wodno kanalizacyjne i elektryczne	0	kpl	0 zł	0 zł	
6	Prysznic	0	szt.	0 zł	0 zł	
7	Box	0	szt.	0 zł	0 zł	
8	Ławostół	0	szt.	0 zł	0 zł	
9	Ławka bez oparcia	0	szt.	0 zł	0 zł	
10	Ławka z oparciem z funkcją stojaka rowerowego	0	szt.	0 zł	0 zł	
11	Wolnostojący stojak rowerowy	2	szt.	1 200 zł	2 400 zł	
12	Przyborek rowerowy	0	szt.	0 zł	0 zł	
13	Tablica informacyjna	1	szt.	2 000 zł	2 000 zł	
14	Kosz na śmieci	0	szt.	0 zł	0 zł	
15	Nawierzchnia z drewnianych desek na legarach	0	m2	0 zł	0 zł	*
16	Nawierzchnia z luźnego kruszywa (grys, otoczaki)	0	m2	0 zł	0 zł	*
17	Nawierzchnia z kostki brukowej granit	0	m2	0 zł	0 zł	*
18	Nawierzchnia trawiasta utwardzona	0	m2	0 zł	0 zł	*
19	Nawierzchnia trawiasta nieutwardzona	0	m2	0 zł	0 zł	*
20	Nawierzchnia betonowa - płyty wielkogabarytowe	0	m2	0 zł	0 zł	*
21	Skarpy	0	m2	0 zł	0 zł	
22	Punkt widokowy	0	szt.	0 zł	0 zł	
23	Oczyszczenie terenu z istniejących drzew, krzaków i zarośli	0	m2	0 zł	0 zł	
24	Drzewa/ krzewy istniejące do wycinki	0	szt.	0 zł	0 zł	
25	Lampy solarne	0	szt.	0 zł	0 zł	
RAZEM					4 400 zł	

* element spoza Katalogu Rozwiązań Modułowej Infrastruktury Turystycznej Rowerowych Szlaków Turystycznych - może ulec zmniejszeniu w celu obniżenia kosztów inwestycji

R9-13a Benowo gmina Ryjewo

1. Analiza formalno-prawna

1.1. Tabela analizy formalno-prawnej

nr miejsca postojowego:	R9-13a
nazwa miejsca postojowego	BENOWO
kategoria miejsca postojowego:	"D"
miejsowość/miejsce postoju:	Benowo
obręb:	Benowo
gmina:	Ryjewo
powiat:	kwidzyński
adres:	b.d.
nr działki:	dz. nr 414/1
powierzchnia działki [m2]:	94000
klasoużytki w zakresie inwestycji	Tr
własność:	Skarb Państwa; władający: Zarząd Melioracji i Urządzeń Wodnych Województwa Pomorskiego w Gdańsku
nr księgi wieczystej:	GD11/00049933/9
współrzędne GPS miejsca postojowego na działce:	54°54'9.7"N 18°53'29.3"E
UWARUNKOWANIA PRAWA MIEJSCOWEGO	
MPZP	brak MPZP; Studium UiKZP gminy Ryjewo Uchwała XLII/295/10 z dnia 2010-04-27
WARUNKI OCHRONY	
ochrona konserwatorska	b.d.
strefa archeologiczna	b.d.
ochrona przyrodnicza (środowiska przyrodniczego)	Obszar Chronionego Krajobrazu Białej Góry; Natura 200 - obszary ptasie - Dolina Dolnej Wisły; Natura 2000 - obszary siedliskowe - Dolna Wisła
przepisy szczególne	b.d.
WYMAGANE UZGODNIENIA	
Regionalna Dyrekcja Ochrony Środowiska	tak
Regionalny Zarząd Melioracji i Urządzeń Wodnych	tak
ELEMENTY INFRASTRUKTURY ISTNIEJĄCE NA DZIAŁCE	

192



BUDYNKI ISTNIEJĄCE NA DZIAŁCE	
budynki istniejące	brak
stan techniczny	n.d.
możliwość adaptacji	n.d.
opis możliwej adaptacji	n.d.
ZASADY OBSŁUGI INFRASTRUKTURY TECHNICZNEJ / SIECI UZBROJENIA ISTNIEJĄCE NA DZIAŁCE	
dostępność drogowa	z drogi lokalnej
zaopatrzenie w wodę	b.d.
odprowadzenie ścieków	b.d.
odprowadzenie wód opadowych	b.d.
zaopatrzenie w energię elektryczną	b.d.
zaopatrzenie w gaz	b.d.
zaopatrzenie w ciepło	b.d.
dostępne źródła OZE	miejsce nasłonecznione - możliwość wykorzystania energii słonecznej; miejsce w terenie otwartym - możliwość wykorzystania energii wiatrowej
dostępne źródła internetu	istnieje zasięg sieci 4G (HSPA+) i LTE; brak lokalnych hotspotów
FUNKCJA MIEJSCA POSTOJOWEGO NA TRASIE	
ilość osób obsługiwanych	4 rowery
obsługiwane szlaki	szlak rowerowy -trasa 25 czerwona, Międzynarodowy Szlak Rowerowy R1 (trasa zielona); Rowerowy Szlak Nadwiślański Doliny Dolnej Wisły (trasa czarna)
węzły komunikacyjne	bezpośrednie sąsiedztwo drogi wojewódzkiej nr 605
POSTĘPOWANIE POPRZEDZAJĄCE ROZPOCZĘCIE ROBÓT BUDOWLANYCH	
procedura lokalizacyjna	Zgłoszenie robót budowlanych
zgodność z wybranymi przepisami	Uchwała Nr 1161/XLVII/10 Sejmiku Województwa Pomorskiego z dnia 28.04.2010r. w sprawie obszarów chronionego krajobrazu w województwie pomorskim

1.2. Dane z ewidencji gruntów oraz mapa do celów informacyjnych

Załącznik 85 Wypis z ewidencji gruntów

Załącznik 86 Wyrzys z ewidencji gruntów

Załącznik 87 Mapa do celów informacyjnych

2. Koncepcja

2.1. Opis koncepcji

zastosowano zabudowę rekomendowaną Katalogiem rozwiązań modułowej infrastruktury turystycznej rowerowych szlaków turystycznych;

2.2. Zalety miejsca

miejsce w otwartej przestrzeni o wysokich walorach krajobrazowych i przyrodniczych, na wale przeciwpowodziowym, z interesującymi otwarciami widokowymi, jeśli pojawi się tablica informacyjna - widoczne ze ścieżki rowerowej;

2.3. Założenia kompozycyjne

elementy infrastruktury rowerowego miejsca postojowego umieszczono na koronie wału przeciwpowodziowego, na przedłużeniu drogi podjazdowej prowadzącej na wał ze ścieżki rowerowej, równoległe do krawędzi skarpy;

2.4. Wady miejsca

brak.

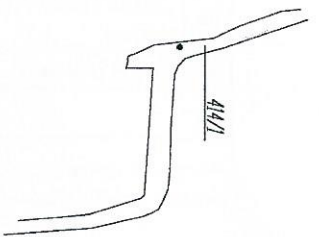
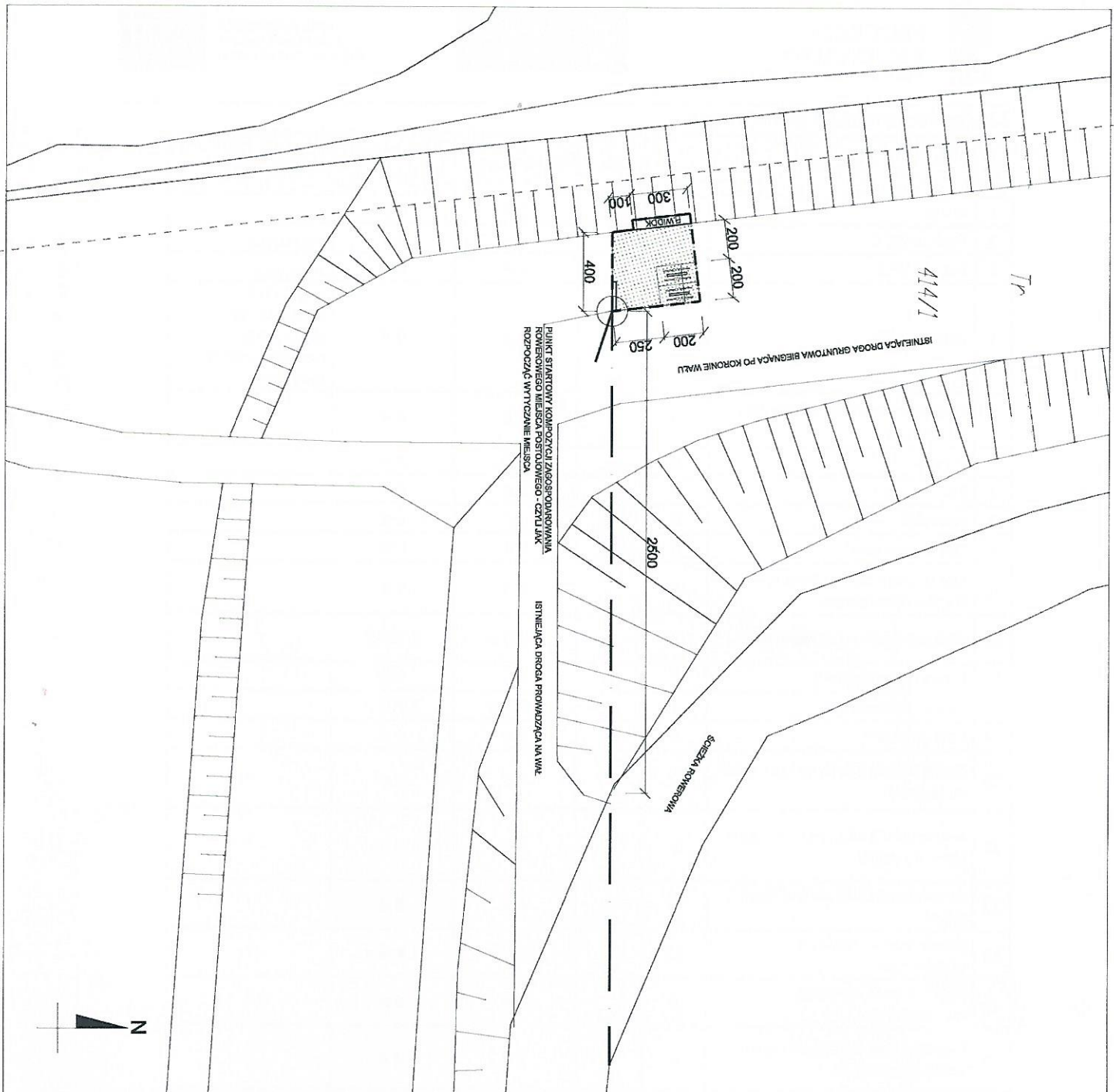
2.5. Rekomendacje

Koncepcja projektowa stara się unikać kolizji z istniejącymi w rejonie wskazanego miejsca postojowego sieciami uzbrojenia terenu. Należy jednak pamiętać, że ta faza projektowa powstaje w oparciu o mapę do celów informacyjnych. W fazie projektu budowlano-wykonawczego projekt winien być skonfrontowany i ewentualnie skorygowany na podstawie wiążących podkładów geodezyjnych.








2.6. Fotoinwentaryzacja stanu istniejącego.





**LOKALIZACJA OBSZARU PROJEKTOWANEGO
MIEJSCA POSTOJOWEGO NA DZIAŁCE**

LEGENDA :

-  GRANICA OBSZARU OBJĘTEGO PROJEKTEM
-  PUNKT WIDOKOWY
-  WOLNOSTOJĄCY STOLAK ROWEROWY
-  TABLICA INFORMACYJNA
-  PROJEKTOWANA WZMOCNIONA NAMIERZCHNIA TRAWIASTA (NP, ECOFIX CZY EKOKRATKA)





NARODOWA
 AGENCJA
 PLANOWANIA
 PRZESTRZENNEGO
 MINISTERSTWO
 ROZWOJU REGIONALNEGO

Nazwa projektu: **Koncepcja zagospodarowania oświetlenia miejsc postojowych w ramach przedsięwzięcia strategicznego Pomociale Trasy Rowerowe o znaczeniu międzynarodowym R-401 Wsielana Trasa Rowerowa (R-9) w województwie pomorskim.**

nr projektu	tytuł projektu	nr działki
R9-13a	Bełkowo	dz. nr 414/1
projektant	inżynier	adres siedziby
mgr inż. arch. Katarzyna Rydzewska	mgr inż. arch. Maria Kowalewicz	ul. Włocławek 21 83-100 Włocławek
opracowanie	mgr inż. arch. Maria Kowalewicz	NIP 584-346 00 26
zespół projektowy	mgr inż. arch. Olga Kowal	NIP 584-346 00 26

Zagospodarowanie terenu
 nr projektu: **1_R9-13a_K**
 skala: **1:200**
 data: **IX.2015r.**

**BIURO TECHNICZNE
KOWAHEL**
 83-000 Bykowo 1, Gdańsk
 ul. Włocławek 21
 83-100 Włocławek
 NIP 584-346 00 26