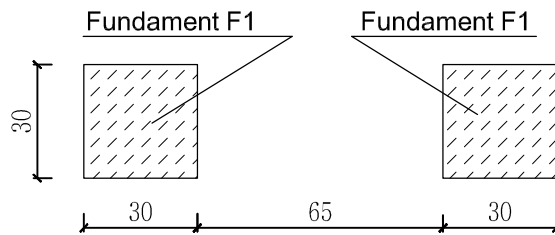
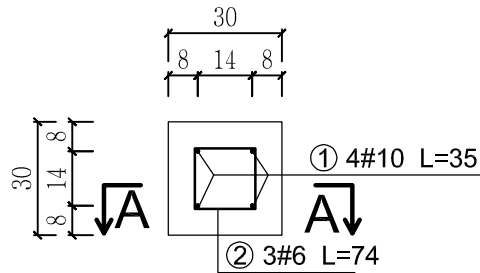


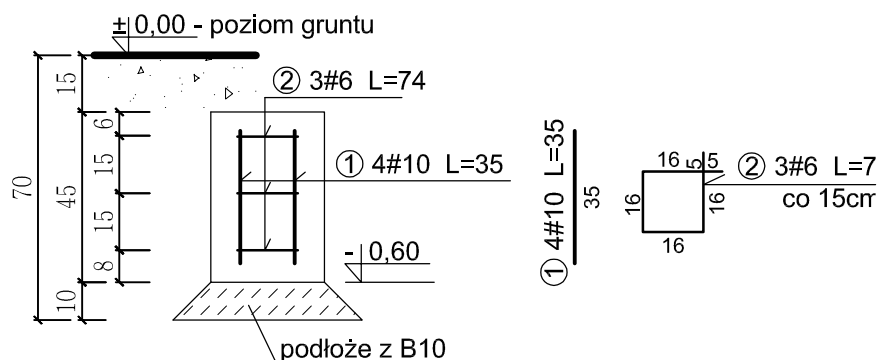
Rzut układu fundamentów



Rzut fundamentu F1



Przekrój A-A



Uwaga: Zakotwienie stojaka w zależności od wybranego wariantu 1 (fundament lany na mokro) lub 2 (fundament prefabrykowany + kotwy) - (rys. 3 i 4).

NR	średnica [mm]		Długość [cm]	ilość [szt]	długość całkowita [m]	
	#6	#10			#6	#10
1		10	35	4		1,4
2	6		74	3	2,22	
Długość ogółem [m]					2,22	1,4
Masa jednostkowa [kg/m]					0,222	0,617
Masa ogółem 1 fundamentu [kg]					0,49	0,86
Masa ogółem 4 fundamentów [kg]					1,97	3,46

Stal: A-III, A-I
 Beton B25
 c_{nom}=5cm
 Klasa ekspozycji XC3
 Sztuk 4

MIEJSCA POSTOJOWE - GLINA			PROJEKTANT SPECJALNOŚĆ KONSTRUKCYJNO- BUDOWLANA		mgr inż. Janusz Winnicki nr upr. POM/0129/POOK/08				
			OPRACOWAŁ:		mgr inż. Adam Obuchowski				
OBIEKT:	MIEJSCA POSTOJOWE		BIURO USŁUG PROJEKTOWYCH Janusz Winnicki ul. Kopernika 3 82-500Kwidzyn Tel. (55) 279 25 01 janusz.winnicki@gmail.com						
ADRES:	dz. nr 5/12 obręb Głina j.e. 220706_2 Sadlinki				NAZWA RYSUNKU: Stojak na rowery - fundamenty			NUMER RYSUNKU: 2	
INWESTOR:	GMINA SADLINKI		BRANŻA: KONSTRUKCJA		FAZA:	DATA:	SKALA:		
					Z.R.B.	12.2016	1:20		