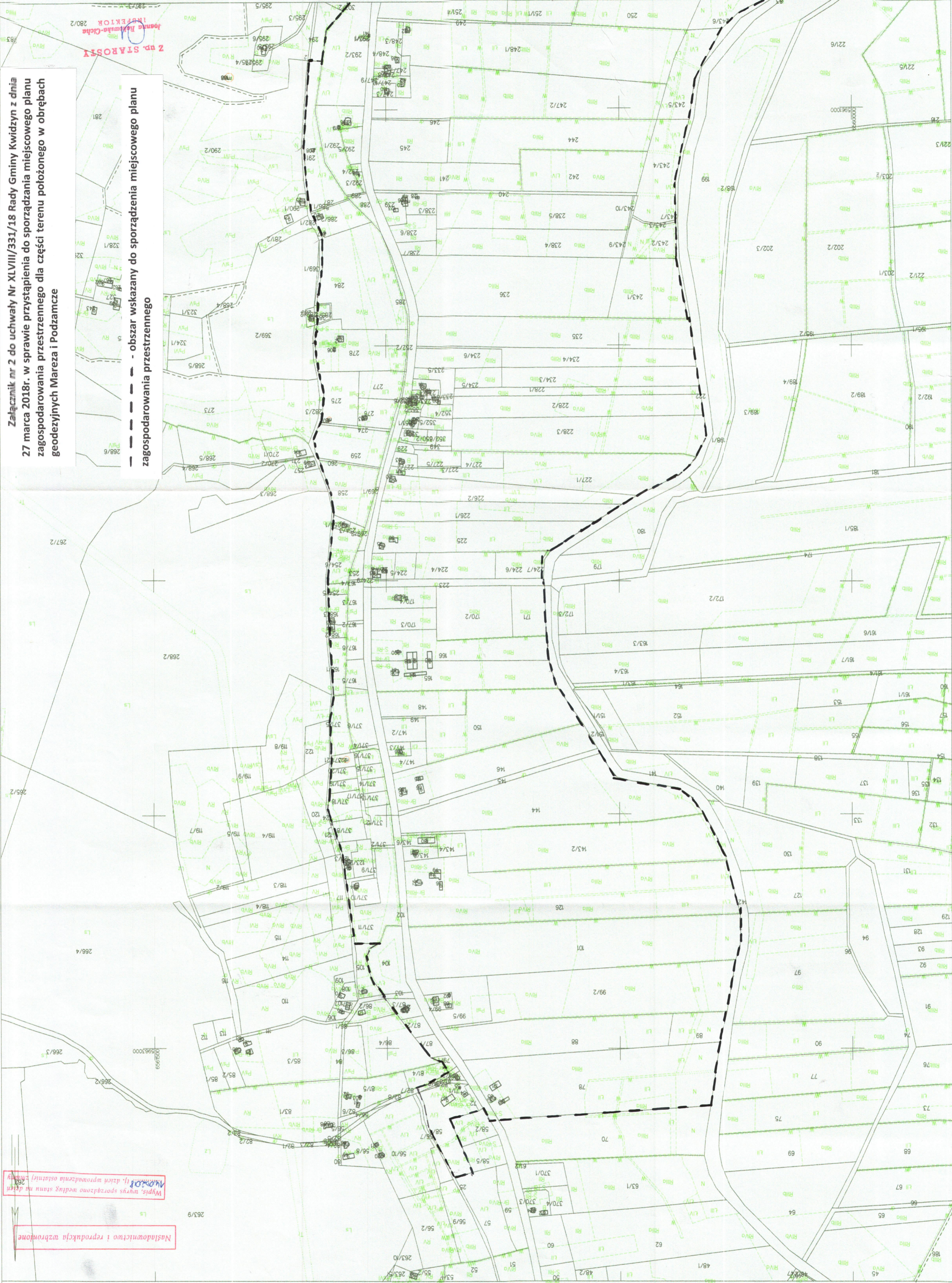


Ks. rob. 6621.1000 / 8078

Nasładowanie i reprodukcja wzbronione

Wpisz, wrysuj sporządzone według stanu na dzień 2018.03.27, dzień wprowadzenia ostatniej zmiany



----- obszar wskazany do sporządzenia miejscowego planu zagospodarowania przestrzennego

Załącznik nr 2 do uchwały Nr XLVIII/331/18 Rady Gminy Kwidzyn z dnia 27 marca 2018r. w sprawie przystąpienia do sporządzenia miejscowego planu zagospodarowania przestrzennego dla części terenu położonego w obrębach geodezyjnych Mareza i Podzamcze

2 GP STAROSTY  
Jednostka Inżynierska-Cicha  
1977-1