

**UCHWAŁA NR XXXIII/182/13  
RADY GMINY KWIDZYN**

z dnia 30 sierpnia 2013 r.

**w sprawie przystąpienia do sporządzania zmiany miejscowego planu zagospodarowania przestrzennego dla terenów położonych w obrębie geodezyjnym Górki**

Na podstawie art. 18 ust. 2 pkt 15 ustawy z dnia 8 marca 1990 r. o samorządzie gminnym (tj. Dz. U. 2013 r., poz. 594) i art. 14 ust. 1 i 2 ustawy z dnia 27 marca 2003 r. o planowaniu i zagospodarowaniu przestrzennym (tj. Dz. U. 2012 r., poz. 647, zmiany wymienionej ustawy zostały ogłoszone w Dz. U. poz. 951 i 1445 oraz z 2013 r. poz. 21 i 405.), Rada Gminy Kwidzyn uchwala, co następuje:

**§ 1.** 1. Przystępuje się do opracowania zmiany miejscowego planu zagospodarowania przestrzennego dla terenów położonych w obrębie geodezyjnym Górki.

2. Granice obszaru opracowania przedstawiono w załączniku graficznym, stanowiącym integralną część uchwały.

**§ 2.** Zakres ustaleń miejscowego planu zagospodarowania przestrzennego obejmuje art. 15 ustawy z dnia 27 marca 2003 roku o planowaniu i zagospodarowaniu przestrzennym.

**§ 3.** Wykonanie uchwały powierza się Wójtowi Gminy Kwidzyn.

**§ 4.** Uchwała wchodzi w życie z dniem podjęcia.

Przewodniczący Rady

**Henryk Ordon**

WYRYS Z MAPY EWIDENCYJNEJ

Sekcje mapy: 6.207.28.20; 6.207.28.15

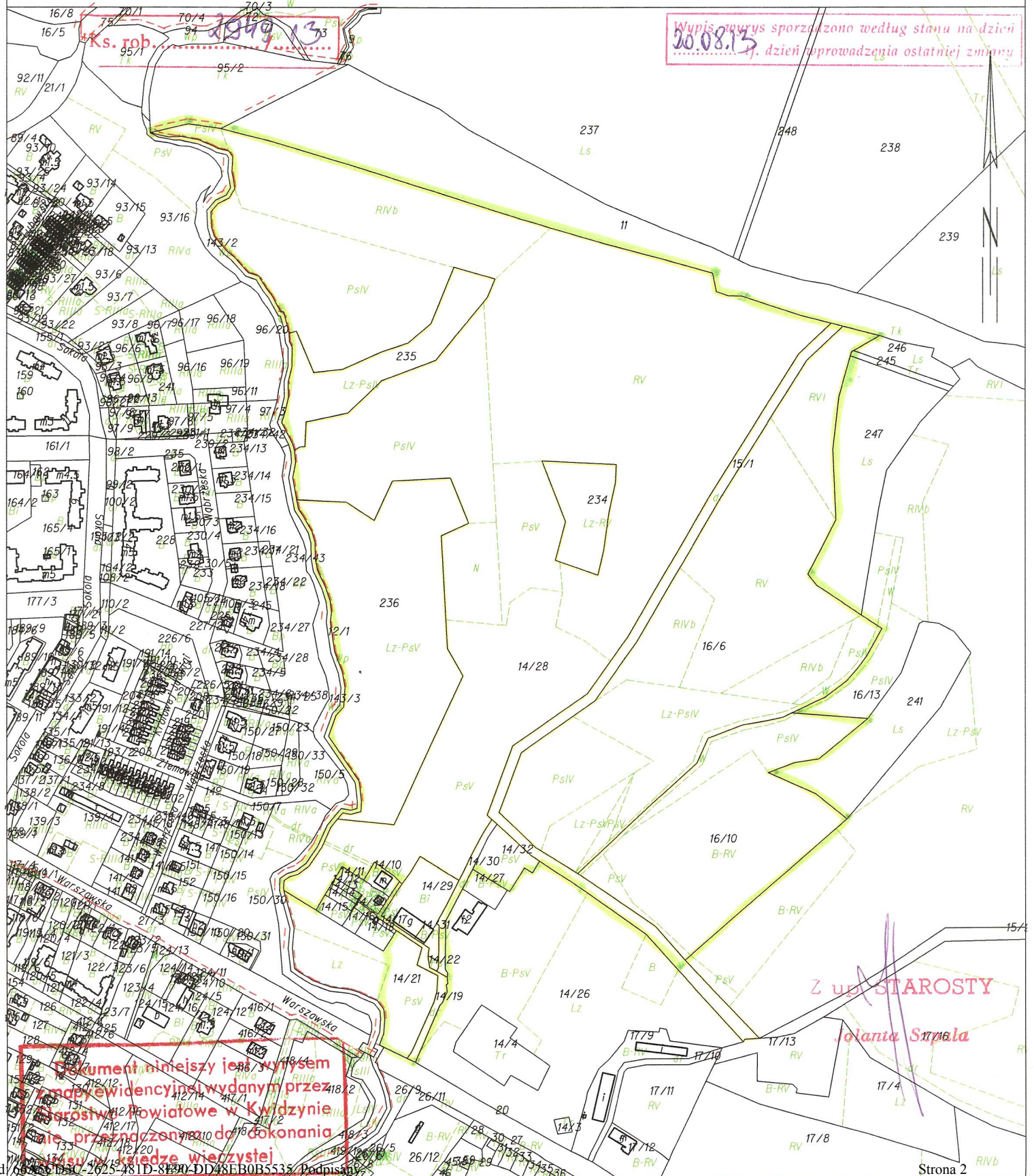
obr. Górki 0010: dz. 14/19, 14/22, 14/28, 14/29, 14/31, 15/1, 16/6, 16/10, 234, 235, 236, 241, 242, 243, 244, 245, 236, 237, 238, 239, 240, 241, 242, 243, 244, 245, 236, 237, 238, 239, 240

SKALA 1:5000

Naśladowictwo i reprodukcja wzbronione

STAROSTA KWIDZYŃSKI

Wypis wyrys sporządzono według stanu na dzień 20.08.13 tj. dzień wprowadzenia ostatecznej zmiany



Z up. STAROSTY

Jolanta Szpile

Dokument niniejszy jest wyrysem  
 z mapy ewidencyjnej wydanym przez  
 Starostę Powiatowy w Kwidzynie  
 i nie przysługują do dokonania  
 żadnych wierzystej